



# PAPELÃO HIDRAULICO PLANIFLEX™ PF81F

## Composição

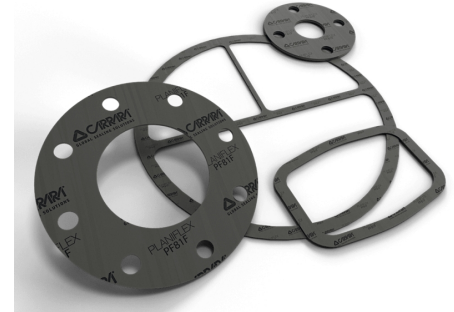
Fibras de carbono, cargas inertes, grafite lamelar e ligante NBR.

## Características

As placas em fibras comprimidas **Planiflex™ PF81F** para juntas industriais livres de amianto são fabricadas com material que apresenta excelentes propriedades de resistência térmica e química, podendo ser utilizadas com vapor, óleos, gases, combustíveis, álcalis e ácidos fracos.

## Aplicações

O **Planiflex™ PF81F** pode ser utilizado na faixa de temperatura de -40°C a 320°C e em faixas de pressão até os ratings 300/600 lbs e PN16/40. Essas juntas apresentam compatibilidade química dentro da faixa de pH típica das borrachas nitrílicas.



## Papelão hidráulico Planiflex™ PF81F

As laminas de vedação Planiflex™ são fabricadas com materiais à base de fibras de aramida e NBR, especialmente selecionados para atender a altos padrões de desempenho em uma ampla gama de aplicações industriais. As juntas Planiflex™ são adequadas para vedação de vapores, lubrificantes, solventes, gases, vapor, além de muitos ácidos e álcalis diluídos. Também podem ser utilizadas como juntas em conjunto com laminas de PTFE.

## Dados Técnicos

| Properties thickness 1,5 mm                 | Unit  | Value |
|---|-------|-------|
| Binder                                      | --    | NBR   |
| Compressibility ASTM F 36                   | %     | 10    |
| Recovery ASTM F 36                          | %     | 50    |
| Tensile strength DIN 52910                  | N/mm2 | 9     |
| Density +/- 5%                              | g/cm3 | 1,9   |
| <b>Stress resistance DIN 52913</b>          |       |       |
| 16 h, 300 °C, 50 N/mm2                      | N/mm2 | 25    |
| 16 h, 175 °C, 50 N/mm2                      | N/mm2 | 30    |
| <b>Thickness increase acc.to ASTM F 146</b> |       |       |
| Oil IRM 903, 5 h, 150 °C                    | %     | 5     |
| ASTM Fuel B, 5 h, 23 °C                     | %     | 6     |
| <b>Max. operating conditions</b>            |       |       |
| Peak temperature                            | °C    | 400   |
| Continuous temperature                      | °C    | 320   |
| Continuous temperature with steam           | °C    | 250   |
| Pressure                                    | bar   | 100   |

- Non use o produto nos valores máximos de temperatura e pressão associados sem consultar previamente o fabricante.
- A temperatura de pico pode ser suportada por exposições breves.
- As tolerâncias dimensionais das folhas de vedação são: W e L ± 3,0 %, H ± 10,0 %.

|           |                                |                         |
|-----------|--------------------------------|-------------------------|
| Dimensões | 1.500 x 1.500<br>1.500 x 3.000 | 60" x 60"<br>60" x 120" |
| Espessura | 0.8 ÷ 5.0                      | 1/32" ÷ 7/32"           |



As informações apresentadas nesta publicação, bem como as fornecidas aos utilizadores por outros meios, baseiam-se na nossa experiência e são comunicadas de acordo com o melhor conhecimento disponível. Contudo, como vários fatores fora do nosso conhecimento e controlo podem influenciar o uso dos produtos, nenhuma garantia, explícita ou implícita, é dada relativamente a esses conteúdos. Os limites operacionais indicados não constituem confirmação de que tais valores possam ser aplicados simultaneamente. Evite utilizar o produto nos limites máximos de temperatura e pressão. A temperatura máxima só pode ser suportada por curtos períodos em condições específicas. As especificações podem ser alteradas sem aviso prévio. As imagens no DS podem não representar exatamente o produto, a sua cor e/ou a sua marcação.



**Carrara S.p.A.**,  
Via Provinciale 1/E - 25030 Adro - BS - Italia  
tel. +39 030 7451121 [carrara.it](http://carrara.it) - [info@carrara.it](mailto:info@carrara.it)