



PLANIGRAPH™ PREMIUM LGRFP

Composição

- Grafite mineral expandida Premium Grade de alta pureza com inibidor de corrosão e retardante de oxidação
- Lâmina de suporte perfurada SS3136L

Características

A grafite mineral expandida do Planigraph™ Premium LGRFP atende aos requisitos da atualização mais recente da diretiva EU-2011/65/EC (RoHS) e está em conformidade com os requisitos do teste de oxidação EN 14772 seção 6.7. Esse tipo de junta de grafite garante, portanto, uma vedação confiável e duradoura, tornando-a uma opção ideal para todas as aplicações industriais, desde as mais simples até as mais exigentes.

Aplicações

A grafite mineral expandida também é conhecida por sua resistência química, tornando-a adequada para aplicações que envolvem quase todos os fluidos, com exceção dos oxidantes. Além disso, as juntas de grafite mineral expandida podem ser facilmente cortadas e moldadas para se ajustarem às necessidades específicas da aplicação. Graças à sua elevada resistência térmica, a grafite mineral expandida pode suportar altas temperaturas sem sofrer danos ou deformações, garantindo uma vedação confiável e segura.

Dados Técnicos

Planigraph™ Premium LGRFP

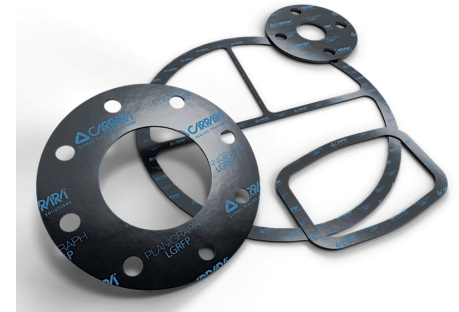
Property	Unit	Value
Graphite density	gr/cm3	1.0
Carbon Content	%	≥ 99.0
Ash Content	%	< 1.0
Sulphur Content (before inhibitors addition)	ppm	≤ 100
Halogen Content (after inhibitors addition)	ppm	≤ 100
Thermal Weight Loss 670°C/h	%	≤ 4.0
Inhibitor of oxidation and corrosion	-	Yes
Reinforcing steel sheet	AISI	316L
Thickness steel sheet	mm	0.05
Tensile Strength	MPa	≥ 5.0
Compressibility	%	35 - 55
Recovery	%	≥ 9.0
Relaxation stress 16h, 300°C, initial stress 50 N/mm2	N/mm2	> 45
Maximum assembly load RT	N/mm2	140
Temperature range service	°C	-200 / 550
Maximum operating pressure	bar	100

- Non use o produto nos valores máximos de temperatura e pressão associados sem consultar previamente o fabricante.
- Com agentes levemente oxidantes e ar quente, a temperatura deve ser limitada a 450 °C.
- O grafite e o carbono não podem ser utilizados com agentes oxidantes.
- Outras dimensões e espessuras estão disponíveis sob consulta.
- As tolerâncias dimensionais das folhas de vedação são: W e L ± 3,0 %, H ± 10,0 %.

Dimensões	1500 x 1500	60" x 60"
Espessura	1.50 ± 3.0	1/16" ± 1/8"



As informações apresentadas nesta publicação, bem como as fornecidas aos utilizadores por outros meios, baseiam-se na nossa experiência e são comunicadas de acordo com o melhor conhecimento disponível. Contudo, como vários fatores fora do nosso conhecimento e controlo podem influenciar o uso dos produtos, nenhuma garantia, explícita ou implícita, é dada relativamente a esses conteúdos. Os limites operacionais indicados não constituem confirmação de que tais valores possam ser aplicados simultaneamente. Evite utilizar o produto nos limites máximos de temperatura e pressão. A temperatura máxima só pode ser suportada por curtos períodos em condições específicas. As especificações podem ser alteradas sem aviso prévio. As imagens no DS podem não representar exatamente o produto, a sua cor e/ou a sua marcação.



Planigraph™ Premium LGRFP

O programa de vendas Planigraph™ inclui os seguintes itens, disponíveis em versões Premium e Industrial:

- LG: Sem inserto
- LGR: Com um único inserto liso
- LGRF: Com um ou vários insertos perforado
- LGRHDI: Com múltiplos insertos lisos

A carga máxima admissível nas juntas de grafite expandido depende do tipo e do número de insertos metálicos e está intimamente relacionada com a área efetiva de vedação. A verificação exige o cálculo da relação $[(De-Di)/esp]$, onde **De** e **Di** são os diâmetros da zona realmente comprimida entre as flanges e **esp.** a espessura da junta. A relação deve ser ≥ 4 . Em flanges WN RF, as juntas podem ser utilizadas até a classe 300 psi.

A linha Planigraph™ inclui também fitas de grafite corrugada para manutenção:

- NG: fita corrugada em grafite mineral expandido
- NGA: fita corrugada adesiva em grafite mineral expandido

CARRARA®
GLOBAL SEALING SOLUTIONS

Carrara S.p.A.,
Via Provinciale 1/E - 25030 Adro - BS - Italia
tel. +39 030 7451121 www.carrara.it - info@carrara.it