



# GAXETA PTFE PT5504AL

## Composição

- Fio multifilamento 100% de PTFE
- Lubrificante adequado para serviços alimentícios

## Características

A gaxeta PT5504AL é uma solução confiável para aplicações dinâmicas que requerem o uso de PTFE. Fabricada com fio multifilamento de PTFE puro e aditivada com lubrificante adequado para serviços alimentícios, esta gaxeta apresenta grande versatilidade, pois pode ser utilizada em diversos serviços nos quais se exige o uso de PTFE. É importante lembrar que as temperaturas mínimas/máximas e as pressões máximas não devem ser associadas. Com essas características, a gaxeta PT5504AL é uma opção confiável para ser empregada em todas as aplicações que exigem elevada resistência química em praticamente toda a faixa de pH.

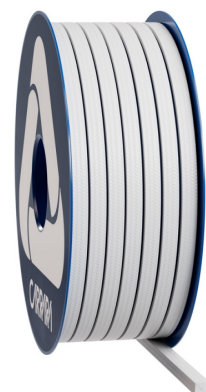
## Aplicações

A gaxeta de PTFE PT5504AL pode ser utilizada com todos os fluidos ácidos e básicos compatíveis com o PTFE. É recomendada para serviços em contato com produtos alimentícios e farmacêuticos, para vedações em bombas recíprocas, centrífugas e agitadores a velocidade moderada. Disponível na versão PT5504L para uso não alimentício e PT5500 OXYGEN BAM para serviços com oxigênio, a gaxeta PT5504AL garante alto desempenho e é adequada para uma ampla gama de aplicações.

## Dados Técnicos

	P bar	lbf/in2	Vm/S	f/pm	pH	T°C	T°F
	20	300	1	200	0 ÷ 14	-200 ÷ 260	-328 ÷ 500
	100	1500	2	400			
	10	150	10	2000			

- Não use o produto nos valores máximos de temperatura e pressão associados sem consultar previamente o fabricante.
- A temperatura de pico pode ser suportada por exposições breves.



## Gaxeta PTFE PT5504AL

A família de produtos em PTFE inclui uma ampla gama de tranças e gaxetas capazes de cobrir todas as aplicações que requerem o uso deste material. O fio de PTFE branco é comumente utilizado em sistemas de vedação por prensa-gaxeta, tanto em aplicações estáticas quanto dinâmicas a velocidade moderada, graças às propriedades deste material, que garantem uma vedação eficiente, confiável e capaz de cobrir praticamente toda a faixa de pH. Estão disponíveis produtos tanto na versão seca quanto lubrificada, em combinação com outras fibras, como as aramídicas, ou com núcleo em borracha. Entre os produtos especiais, há também aqueles adequados para uso alimentício e para serviço com oxigênio.



As informações apresentadas nesta publicação, bem como as fornecidas aos utilizadores por outros meios, baseiam-se na nossa experiência e são comunicadas de acordo com o melhor conhecimento disponível. Contudo, como vários fatores fora do nosso conhecimento e controlo podem influenciar o uso dos produtos, nenhuma garantia, explícita ou implícita, é dada relativamente a esses conteúdos. Os limites operacionais indicados não constituem confirmação de que tais valores possam ser aplicados simultaneamente. Evite utilizar o produto nos limites máximos de temperatura e pressão. A temperatura máxima só pode ser suportada por curtos períodos em condições específicas. As especificações podem ser alteradas sem aviso prévio. As imagens no DS podem não representar exatamente o produto, a sua cor e/ou a sua marcação.

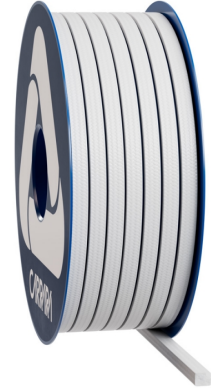
**CARRARA**  
GLOBAL SEALING SOLUTIONS

Carrara S.p.A.,  
Via Provinciale 1/E - 25030 Adro - BS - Italia  
tel. +39 030 7451121 [www.carrara.it](http://www.carrara.it) - [info@carrara.it](mailto:info@carrara.it)



# GAXETA PTFE PT5504AL

Sezione mm	Sezione inch	kg/box	lbs/box	mt/box	ft/box	mt/kg	ft/lbs
3	1/8"	1	2.2	50.0	164.0	50.0	74.5
4	-	1	2.2	33.3	109.3	33.3	49.6
5	3/16"	1	2.2	22.2	72.8	22.2	33.1
6	-	2.5	5.5	38.5	126.3	15.4	22.9
6.5	1/4"	2.5	5.5	35.7	117.1	14.3	21.3
8	5/16"	2.5	5.5	22.7	74.5	9.1	13.5
9.5	3/8"	2.5	5.5	16.1	52.8	6.5	9.6
10	-	2.5	5.5	13.9	45.6	5.6	8.3
11	7/16"	2.5	5.5	11.9	39.0	4.8	7.1
12	-	2.5	5.5	9.6	31.5	3.8	5.7
12.7	1/2"	2.5	5.5	9.3	30.5	3.7	5.5
14	9/16"	5	11	14.7	48.2	2.9	4.4
16	5/8"	5	11	11.6	38.1	2.3	3.5
17.5	-	5	11	10.2	33.5	2.0	3.0
18	11/16"	5	11	9.6	31.5	1.9	2.9
19	3/4"	5	11	8.6	28.2	1.7	2.6
22	7/8"	5	11	6.8	22.3	1.4	2.0
25.5	1"	5	11	5.3	17.4	1.1	1.6



- Os pesos por metro e o da embalagem podem apresentar uma tolerância de +/- 10%. Dimensões e embalagens personalizadas estão disponíveis sob demanda.



As informações apresentadas nesta publicação, bem como as fornecidas aos utilizadores por outros meios, baseiam-se na nossa experiência e são comunicadas de acordo com o melhor conhecimento disponível. Contudo, como vários fatores fora do nosso conhecimento e controlo podem influenciar o uso dos produtos, nenhuma garantia, explícita ou implícita, é dada relativamente a esses conteúdos. Os limites operacionais indicados não constituem confirmação de que tais valores possam ser aplicados simultaneamente. Evite utilizar o produto nos limites máximos de temperatura e pressão. A temperatura máxima só pode ser suportada por curtos períodos em condições específicas. As especificações podem ser alteradas sem aviso prévio. As imagens no DS podem não representar exatamente o produto, a sua cor e/ou a sua marcação.

**CARRARA**  
GLOBAL SEALING SOLUTIONS

**Carrara S.p.A.**,  
Via Provinciale 1/E - 25030 Adro - BS - Italia  
tel. +39 030 7451121 [www.carrara.it](http://www.carrara.it) - [info@carrara.it](mailto:info@carrara.it)