



GAXETA PTFE PT5500 OXYGEN BAM

Composição

Filamento multifilamento 100% de PTFE


Características

A gaxeta PT5500 OX é uma solução confiável para aplicações que exigem o uso de PTFE. Fabricada com filamento multifilamento de PTFE puro, esta gaxeta obteve a aprovação BAM para uso com Oxigênio Gasoso em condições específicas de Tmax = 60°C e Pmax = 30 Bar. Esta gaxeta também pode ser utilizada em serviços normais que requerem o uso de PTFE, até a temperatura máxima de T = 260°C. Além disso, a PT5500 OX é adequada para uso em ambientes criogênicos, com uma pressão máxima de P = 500 Bar, embora seja importante lembrar que as temperaturas mínimas/máximas e as pressões máximas não devem ser combinadas. Com essas características, a gaxeta PT5500 OX é uma opção versátil e confiável para aplicações que exigem um alto nível de vedação e resistência a altas temperaturas e pressões.

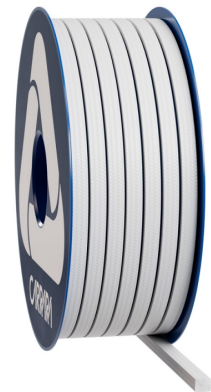
Aplicações

A gaxeta PT5500 OX foi especialmente projetada para aplicações em serviço com oxigênio e obteve a aprovação BAM para uso com oxigênio. Em resumo, a gaxeta PT5500 OX é um produto altamente especializado, que garante alto desempenho e confiabilidade em serviços com oxigênio, mas que também é adequada para uma ampla gama de aplicações estáticas onde é necessária a vedação de fluidos sob altas temperaturas e pressões.

Dados Técnicos

	P bar	lbf/in2	Vm/S	f/pm	pH	T°C	T°F
	30	450	1	200	0 ÷ 14	÷ 60	÷ 140

- Non use o produto nos valores máximos de temperatura e pressão associados sem consultar previamente o fabricante.
- A temperatura de pico pode ser suportada por exposições breves.



Gaxeta PTFE PT5500 OXYGEN BAM

A linha de produtos Carrara de gaxetas em PTFE inclui diversas configurações para todas as aplicações industriais. O fio de PTFE branco é comumente utilizado em sistemas de vedação por gaxeta, tanto em aplicações estáticas quanto dinâmicas de velocidade moderada, graças às suas propriedades que garantem uma vedação eficiente e confiável em praticamente toda a faixa de pH. Visite a nossa página de [Estoque de Gaxetas](#). A Carrara dispõe de uma ampla variedade de dimensões e materiais prontos para envio imediato.

TEST REPORT
On Testing a Nonmetallic Material for Reactivity with Oxygen

BAM reference 15019234 E

Copy 1st copy of 2 copies

Customer Carrara S.p.a.
Via Provinciale, 1/E, 25030 Adro (BS), Italy

Order date April 1, 2015

Reference PO 1510420

Receipt of order April 2, 2015

Test samples Packing material die-formed braided PTFE packing, style Carrara ZPT5500 OX, production batch 15019234, BAM Order-No.: 2. V52 655

Receipt of samples April 9, 2015

Test date April 11 to August 13, 2015

Test location BAM - Working Group "Safe Handling of Oxygen", building No. 41, room No. 073 and no. 100

Test procedure according to ISO 21010:2014 and DIN EN 1799:2002-02 "Oxygen Vessels - Gas Hazard Compatibility", Annex of Code of Practice M 034-1 (ISO 6733) "List of nonmetallic materials compatible with oxygen", by German Social Accident Insurance Institution for fire, mechanical and chemical safety, Edition: March 2014
TÜV SÜD Technical Rules for Hazardous Substances "TÜV SÜD Regeln zur Gefährdungsbeurteilung" chapter 4 "Schwefelwasserstoff und Sauerstoff" and chapter 4 "Schutzmaßnahmen bei Tätigkeiten mit Sauerstoff", Edition: June 2015

Safety Realized Maximum Operating Conditions See chapter 4 "Summary and Evaluation"

All pressures of this report are excess pressures.
This test report consists of pages 1 to 4 and annexes 1 and 2.
This test report may only be distributed following and without any conditions. A possible written consent shall be obtained from BAM Karlsruhe for any unauthorised reproduction or the publication of any extracts. The content of the test report refers exclusively to the subject matter mentioned.
The German version is legally binding, except an English version is issued exclusively.

2015-06 / 2015-01-17
Sicherheit in Technik und Chemie

BAM
Bundesanstalt für Materialprüfung und Prüfung

10220 Berlin, Germany
P +49 30 8104-0
F +49 30 8104-2333

TEST REPORT



As informações apresentadas nesta publicação, bem como as fornecidas aos utilizadores por outros meios, baseiam-se na nossa experiência e são comunicadas de acordo com o melhor conhecimento disponível. Contudo, como vários fatores fora do nosso conhecimento e controlo podem influenciar o uso dos produtos, nenhuma garantia, explícita ou implícita, é dada relativamente a esses conteúdos. Os limites operacionais indicados não constituem confirmação de que tais valores possam ser aplicados simultaneamente. Evite utilizar o produto nos limites máximos de temperatura e pressão. A temperatura máxima só pode ser suportada por curtos períodos em condições específicas. As especificações podem ser alteradas sem aviso prévio. As imagens no DS podem não representar exatamente o produto, a sua cor e/ou a sua marcação.

CARRARA
GLOBAL SEALING SOLUTIONS

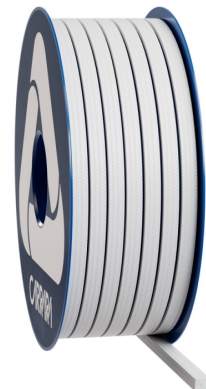
Carrara S.p.A.,
Via Provinciale 1/E - 25030 Adro - BS - Italia
tel. +39 030 7451121 carrara.it - info@carrara.it



GAXETA PTFE PT5500 OXYGEN BAM

Sezione mm	Sezione inch	kg/box	lbs/box	mt/box	ft/box	mt/kg	ft/lbs
3	1/8"	1	2.2	58.8	192.9	58.8	87.6
4	-	1	2.2	37.0	121.4	37.0	55.1
5	3/16"	1	2.2	20.0	65.6	20.0	29.8
6	-	2.5	5.5	41.7	136.8	16.7	24.8
6.5	1/4"	2.5	5.5	35.7	117.1	14.3	21.3
8	5/16"	2.5	5.5	25.0	82.0	10.0	14.9
9.5	3/8"	2.5	5.5	18.5	60.7	7.4	11.0
10	-	2.5	5.5	16.7	54.8	6.7	10.0
11	7/16"	2.5	5.5	13.9	45.6	5.6	8.3
12	-	2.5	5.5	11.4	37.4	4.5	6.8
12.7	1/2"	2.5	5.5	10.4	34.1	4.2	6.2
14	9/16"	5	11	17.2	56.4	3.4	5.1
16	5/8"	5	11	13.0	42.7	2.6	3.9
17.5	-	5	11	11.6	38.1	2.3	3.5
18	11/16"	5	11	10.2	33.5	2.0	3.0
19	3/4"	5	11	9.3	30.5	1.9	2.8
22	7/8"	5	11	6.9	22.6	1.4	2.1
25.5	1"	5	11	5.4	17.7	1.1	1.6

- Os pesos por metro e o da embalagem podem apresentar uma tolerância de +/- 10%. Dimensões e embalagens personalizadas estão disponíveis sob demanda.



As informações apresentadas nesta publicação, bem como as fornecidas aos utilizadores por outros meios, baseiam-se na nossa experiência e são comunicadas de acordo com o melhor conhecimento disponível. Contudo, como vários fatores fora do nosso conhecimento e controlo podem influenciar o uso dos produtos, nenhuma garantia, explícita ou implícita, é dada relativamente a esses conteúdos. Os limites operacionais indicados não constituem confirmação de que tais valores possam ser aplicados simultaneamente. Evite utilizar o produto nos limites máximos de temperatura e pressão. A temperatura máxima só pode ser suportada por curtos períodos em condições específicas. As especificações podem ser alteradas sem aviso prévio. As imagens no DS podem não representar exatamente o produto, a sua cor e/ou a sua marcação.

CARRARA
GLOBAL SEALING SOLUTIONS

Carrara S.p.A.,
Via Provinciale 1/E - 25030 Adro - BS - Italia
tel. +39 030 7451121 carrara.it - info@carrara.it