



GAXETA PA3604

Composição

- Fibras de meta-aramida
- Impregnação com PTFE
- Lubrificante isento de silicone



Características

A gaxeta para bombas PA3604 é fabricada com fios 100% de meta-aramida, impregnados com PTFE puro e lubrificante isento de silicone. O coeficiente de atrito dessa gaxeta é inferior ao das gaxetas de para-aramida, mantendo a mesma resistência à tração dos fios. Essa gaxeta é adequada para qualquer aplicação dinâmica com fluidos abrasivos compatíveis com os fios de meta-aramida.

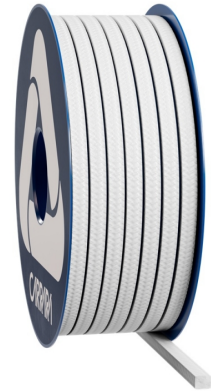
Aplicações

Gaxeta para bombas e misturadores. Adequada para aplicações com polpas abrasivas.

Dados Técnicos

	P bar	lbf/in2	Vm/S	f/pm	pH	T°C	T°F
	80	1200	2	400	4 ÷ 10	-50 ÷ 250	-60 ÷ 480
	20	300	15	3000			

- Non use o produto nos valores máximos de temperatura e pressão associados sem consultar previamente o fabricante.
- A temperatura de pico pode ser suportada por exposições breves.



Gaxeta PA3604

A gaxeta para bombas PA3604 é fabricada com fios 100% de meta-aramida, impregnados com PTFE puro e lubrificante isento de silicone.



As informações apresentadas nesta publicação, bem como as fornecidas aos utilizadores por outros meios, baseiam-se na nossa experiência e são comunicadas de acordo com o melhor conhecimento disponível. Contudo, como vários fatores fora do nosso conhecimento e controlo podem influenciar o uso dos produtos, nenhuma garantia, explícita ou implícita, é dada relativamente a esses conteúdos. Os limites operacionais indicados não constituem confirmação de que tais valores possam ser aplicados simultaneamente. Evite utilizar o produto nos limites máximos de temperatura e pressão. A temperatura máxima só pode ser suportada por curtos períodos em condições específicas. As especificações podem ser alteradas sem aviso prévio. As imagens no DS podem não representar exatamente o produto, a sua cor e/ou a sua marcação.

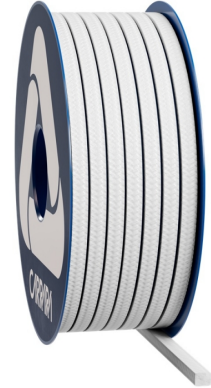


Carrara S.p.A.,
Via Provinciale 1/E - 25030 Adro - BS - Italia
tel. +39 030 7451121 www.carrara.it - info@carrara.it



GAXETA PA3604

Sezione mm	Sezione inch	kg/box	lbs/box	mt/box	ft/box	mt/kg	ft/lbs
3	1/8"	1	2.2	100.0	328.1	100.0	149.0
4	-	1	2.2	41.7	136.8	41.7	62.1
5	3/16"	1	2.2	25.0	82.0	25.0	37.2
6	-	2.5	5.5	41.7	136.8	16.7	24.8
6.5	1/4"	2.5	5.5	37.3	122.4	14.9	22.2
8	5/16"	2.5	5.5	25.0	82.0	10.0	14.9
9.5	3/8"	2.5	5.5	19.2	63.0	7.7	11.4
10	-	2.5	5.5	16.7	54.8	6.7	10.0
11	7/16"	2.5	5.5	13.9	45.6	5.6	8.3
12	-	2.5	5.5	11.9	39.0	4.8	7.1
12.7	1/2"	2.5	5.5	10.4	34.1	4.2	6.2
14	9/16"	5	11	17.2	56.4	3.4	5.1
16	5/8"	5	11	13.5	44.3	2.7	4.0
17.5	-	5	11	11.5	37.7	2.3	3.4
18	11/16"	5	11	10.4	34.1	2.1	3.1
19	3/4"	5	11	9.4	30.8	1.9	2.8
22	7/8"	5	11	7.4	24.3	1.5	2.2
25.5	1"	5	11	5.7	18.7	1.1	1.7



- Os pesos por metro e o da embalagem podem apresentar uma tolerância de +/- 10%. Dimensões e embalagens personalizadas estão disponíveis sob demanda.



As informações apresentadas nesta publicação, bem como as fornecidas aos utilizadores por outros meios, baseiam-se na nossa experiência e são comunicadas de acordo com o melhor conhecimento disponível. Contudo, como vários fatores fora do nosso conhecimento e controlo podem influenciar o uso dos produtos, nenhuma garantia, explícita ou implícita, é dada relativamente a esses conteúdos. Os limites operacionais indicados não constituem confirmação de que tais valores possam ser aplicados simultaneamente. Evite utilizar o produto nos limites máximos de temperatura e pressão. A temperatura máxima só pode ser suportada por curtos períodos em condições específicas. As especificações podem ser alteradas sem aviso prévio. As imagens no DS podem não representar exatamente o produto, a sua cor e/ou a sua marcação.

CARRARA
GLOBAL SEALING SOLUTIONS

Carrara S.p.A.,
Via Provinciale 1/E - 25030 Adro - BS - Italia
tel. +39 030 7451121 www.carrara.it - info@carrara.it