



GAXETA EGPTFE GB 70

Composição

Fios de PTFE expandido (egPTFE) preenchidos com pó de grafite e lubrificados com silicone



Características

A gaxeta para bombas, estilo GB 70, possui um coeficiente de atrito muito baixo e é recomendada para vedação dinâmica. O estilo GB 70 minimiza o desgaste do eixo e das buchas, garantindo uma ampla compatibilidade química. Indicada para serviços de uso geral.

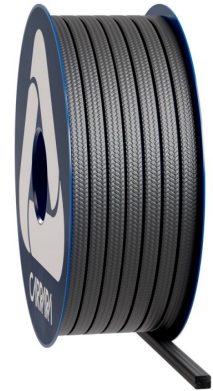
Aplicações

A gaxeta de egPTFE, estilo GB 70, é adequada para serviços de vedação dinâmica com qualquer fluido, exceto os altamente oxidantes e aqueles não compatíveis com grafite e PTFE.

Dados Técnicos

	P bar	lbf/in2	Vm/S	f/pm	pH	T°C	T°F
	100	1500	2	400	0 ÷ 14	-200 ÷ 280	-330 ÷ 540
	25	375	20	4000			

- Não use o produto nos valores máximos de temperatura e pressão associados sem consultar previamente o fabricante.
- A temperatura de pico pode ser suportada por exposições breves.
- O grafite e o carbono não podem ser utilizados com agentes oxidantes.



Gaxeta EgPTFE GB 70

A gaxeta de egPTFE para bombas, estilo GB70, é a solução mais prática e econômica para vedação em serviços dinâmicos gerais.



As informações apresentadas nesta publicação, bem como as fornecidas aos utilizadores por outros meios, baseiam-se na nossa experiência e são comunicadas de acordo com o melhor conhecimento disponível. Contudo, como vários fatores fora do nosso conhecimento e controlo podem influenciar o uso dos produtos, nenhuma garantia, explícita ou implícita, é dada relativamente a esses conteúdos. Os limites operacionais indicados não constituem confirmação de que tais valores possam ser aplicados simultaneamente. Evite utilizar o produto nos limites máximos de temperatura e pressão. A temperatura máxima só pode ser suportada por curtos períodos em condições específicas. As especificações podem ser alteradas sem aviso prévio. As imagens no DS podem não representar exatamente o produto, a sua cor e/ou a sua marcação.

CARRARA
GLOBAL SEALING SOLUTIONS

Carrara S.p.A.,
Via Provinciale 1/E - 25030 Adro - BS - Italia
tel. +39 030 7451121 www.carrara.it - info@carrara.it



GAXETA EGPTFE GB 70

sezione mm	sezione inch	kg/box	lbs/box	mt/box	ft/box	mt/kg	ft/lbs
3	1/8"	1	2.2	50.0	164.0	50.0	74.5
4	-	1	2.2	33.3	109.3	33.3	49.6
5	3/16"	1	2.2	25.0	82.0	25.0	37.2
6	-	2.5	5.5	41.7	136.8	16.7	24.8
6.5	1/4"	2.5	5.5	35.7	117.1	14.3	21.3
8	5/16"	2.5	5.5	25.0	82.0	10.0	14.9
9.5	3/8"	2.5	5.5	17.9	58.7	7.1	10.7
10	-	2.5	5.5	16.7	54.8	6.7	10.0
11	7/16"	2.5	5.5	13.2	43.3	5.3	7.9
12	-	2.5	5.5	10.9	35.8	4.3	6.5
12.7	1/2"	2.5	5.5	9.6	31.5	3.8	5.7
14	9/16"	5	11	16.1	52.8	3.2	4.8
16	5/8"	5	11	13.9	45.6	2.8	4.1
17.5	-	5	11	10.8	35.4	2.2	3.2
18	11/16"	5	11	9.6	31.5	1.9	2.9
19	3/4"	5	11	8.5	27.9	1.7	2.5
22	7/8"	5	11	6.5	21.3	1.3	1.9
25.5	1"	5	11	5.4	17.7	1.1	1.6

- Os pesos por metro e o da embalagem podem apresentar uma tolerância de +/- 10%. Dimensões e embalagens personalizadas estão disponíveis sob demanda.



As informações apresentadas nesta publicação, bem como as fornecidas aos utilizadores por outros meios, baseiam-se na nossa experiência e são comunicadas de acordo com o melhor conhecimento disponível. Contudo, como vários fatores fora do nosso conhecimento e controlo podem influenciar o uso dos produtos, nenhuma garantia, explícita ou implícita, é dada relativamente a esses conteúdos. Os limites operacionais indicados não constituem confirmação de que tais valores possam ser aplicados simultaneamente. Evite utilizar o produto nos limites máximos de temperatura e pressão. A temperatura máxima só pode ser suportada por curtos períodos em condições específicas. As especificações podem ser alteradas sem aviso prévio. As imagens no DS podem não representar exatamente o produto, a sua cor e/ou a sua marcação.

CARRARA
GLOBAL SEALING SOLUTIONS

Carrara S.p.A.,
Via Provinciale 1/E - 25030 Adro - BS - Italia
tel. +39 030 7451121 www.carrara.it - info@carrara.it