



GAXETA DE PTFE 55G

Composição

PTFE extrudado não sinterizado com grafite e lubrificante inorgânico.


Características

A gaxeta 55G é fabricada em PTFE puro extrudado não sinterizado, preenchido com lubrificante inorgânico. A gaxeta 55G minimiza os danos ao eixo da bomba graças à sua maciez e grau de lubrificação provocada pelo grafite. Devido ao alto teor de PTFE, a 55G resiste a ataques químicos em toda a faixa de pH, com exceção de compostos fluorados, alcalinos e oxidante.

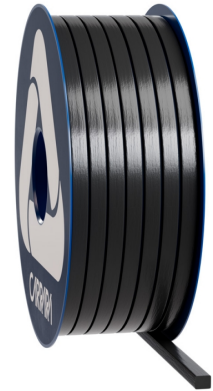
Aplicações

A gaxeta 55G é adequada para todos os fluidos compatíveis com o PTFE, como ácidos e álcalis, óleos, gases, solventes e vapor. A 55G pode ser utilizada em bombas centrífugas e de pistão, misturadores, agitadores e juntas de expansão.

Dados Técnicos

	P bar	lbf/in2	Vm/S	f/pm	pH	T°C	T°F
	10	150	10	2000	0 ÷ 14	-50 ÷ 260	-60 ÷ 500

- Non use o produto nos valores máximos de temperatura e pressão associados sem consultar previamente o fabricante.
- A temperatura de pico pode ser suportada por exposições breves.



Gaxeta de PTFE 55G

A gaxeta de PTFE 55G foi desenvolvida para vedar bombas centrífugas ou componentes dinâmicos caracterizados por baixa velocidade e pressão. Econômica e eficiente, a 55G é a solução mais simples para esses serviços gerais.



As informações apresentadas nesta publicação, bem como as fornecidas aos utilizadores por outros meios, baseiam-se na nossa experiência e são comunicadas de acordo com o melhor conhecimento disponível. Contudo, como vários fatores fora do nosso conhecimento e controlo podem influenciar o uso dos produtos, nenhuma garantia, explícita ou implícita, é dada relativamente a esses conteúdos. Os limites operacionais indicados não constituem confirmação de que tais valores possam ser aplicados simultaneamente. Evite utilizar o produto nos limites máximos de temperatura e pressão. A temperatura máxima só pode ser suportada por curtos períodos em condições específicas. As especificações podem ser alteradas sem aviso prévio. As imagens no DS podem não representar exatamente o produto, a sua cor e/ou a sua marcação.



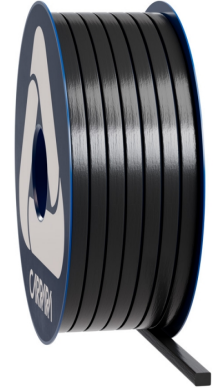
Carrara S.p.A.,
Via Provinciale 1/E - 25030 Adro - BS - Italia
tel. +39 030 7451121 www.carrara.it - info@carrara.it



GAXETA DE PTFE 55G

sezione mm	sezione inch	kg/box	lbs/box	mt/box	ft/box	mt/kg	ft/lbs
3	1/8"	1	2.2	55.6	182.4	55.6	82.8
4	-	1	2.2	31.3	102.7	31.3	46.6
5	3/16"	1	2.2	22.2	72.8	22.2	33.1
6	-	2.5	5.5	35.7	117.1	14.3	21.3
6.5	1/4"	2.5	5.5	29.4	96.5	11.8	17.5
8	5/16"	2.5	5.5	20.8	68.2	8.3	12.4
9.5	3/8"	2.5	5.5	14.2	46.6	5.7	8.5
10	-	2.5	5.5	13.9	45.6	5.6	8.3
11	7/16"	2.5	5.5	11.5	37.7	4.6	6.8
12	-	2.5	5.5	9.3	30.5	3.7	5.5
12.7	1/2"	2.5	5.5	8.1	26.6	3.2	4.8
14	9/16"	5	11	13.5	44.3	2.7	4.0
16	5/8"	5	11	5.0	16.4	1.0	1.5
17.5	-	5	11	9.6	31.5	1.9	2.9
18	11/16"	5	11	8.6	28.2	1.7	2.6
19	3/4"	5	11	7.7	25.3	1.5	2.3
22	7/8"	5	11	5.4	17.7	1.1	1.6
25.5	1"	5	11	4.2	13.8	0.8	1.3

- Os pesos por metro e o da embalagem podem apresentar uma tolerância de +/- 10%. Dimensões e embalagens personalizadas estão disponíveis sob demanda.



As informações apresentadas nesta publicação, bem como as fornecidas aos utilizadores por outros meios, baseiam-se na nossa experiência e são comunicadas de acordo com o melhor conhecimento disponível. Contudo, como vários fatores fora do nosso conhecimento e controlo podem influenciar o uso dos produtos, nenhuma garantia, explícita ou implícita, é dada relativamente a esses conteúdos. Os limites operacionais indicados não constituem confirmação de que tais valores possam ser aplicados simultaneamente. Evite utilizar o produto nos limites máximos de temperatura e pressão. A temperatura máxima só pode ser suportada por curtos períodos em condições específicas. As especificações podem ser alteradas sem aviso prévio. As imagens no DS podem não representar exatamente o produto, a sua cor e/ou a sua marcação.

CARRARA
GLOBAL SEALING SOLUTIONS

Carrara S.p.A.,
Via Provinciale 1/E - 25030 Adro - BS - Italia
tel. +39 030 7451121 www.carrara.it - info@carrara.it