



# GAXETA DE PTFE 55B

## Composição

PTFE extrudado não sinterizado preenchido com lubrificante inorgânico.


## Características

A gaxeta 55B é fabricada em PTFE puro extrudado não sinterizado, preenchido com lubrificante inorgânico. A gaxeta 55B minimiza os danos ao eixo da bomba graças à sua maciez. Devido ao alto teor de PTFE, a 55B resiste a ataques químicos em toda a faixa de pH, com exceção de compostos fluorados e alcalinos. Adequado para uso em contato com alimentos.

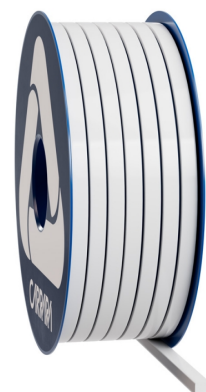
## Aplicações

A gaxeta 55B é adequada para todos os fluidos compatíveis com o PTFE, como ácidos e álcalis, óleos, gases, solventes e vapor. A 55B pode ser utilizada em bombas centrífugas e de pistão, misturadores, agitadores e juntas de expansão.

## Dados Técnicos

	P bar	lbf/in2	Vm/S	f/pm	pH	T°C	T°F
	10	150	10	2000	0 ÷ 14	-50 ÷ 260	-60 ÷ 500

- Non use o produto nos valores máximos de temperatura e pressão associados sem consultar previamente o fabricante.
- A temperatura de pico pode ser suportada por exposições breves.



## Gaxeta de PTFE 55B

A gaxeta de PTFE 55B foi desenvolvida para vedar bombas centrífugas ou componentes dinâmicos caracterizados por baixa velocidade e pressão. Econômica e eficiente, a 55B é a solução mais simples para esses serviços gerais.



As informações apresentadas nesta publicação, bem como as fornecidas aos utilizadores por outros meios, baseiam-se na nossa experiência e são comunicadas de acordo com o melhor conhecimento disponível. Contudo, como vários fatores fora do nosso conhecimento e controlo podem influenciar o uso dos produtos, nenhuma garantia, explícita ou implícita, é dada relativamente a esses conteúdos. Os limites operacionais indicados não constituem confirmação de que tais valores possam ser aplicados simultaneamente. Evite utilizar o produto nos limites máximos de temperatura e pressão. A temperatura máxima só pode ser suportada por curtos períodos em condições específicas. As especificações podem ser alteradas sem aviso prévio. As imagens no DS podem não representar exatamente o produto, a sua cor e/ou a sua marcação.



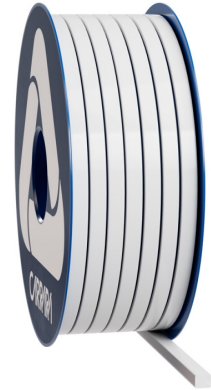
**Carrara S.p.A.**,  
Via Provinciale 1/E - 25030 Adro - BS - Italia  
tel. +39 030 7451121 [www.carrara.it](http://www.carrara.it) - [info@carrara.it](mailto:info@carrara.it)



# GAXETA DE PTFE 55B

sezione mm	sezione inch	kg/box	lbs/box	mt/box	ft/box	mt/kg	ft/lbs
3	1/8"	1	2.2	55.6	182.4	55.6	82.8
4	-	1	2.2	28.6	93.8	28.6	42.6
5	3/16"	1	2.2	20.0	65.6	20.0	29.8
6	-	2.5	5.5	35.7	117.1	14.3	21.3
6.5	1/4"	2.5	5.5	29.4	96.5	11.8	17.5
8	5/16"	2.5	5.5	20.8	68.2	8.3	12.4
9.5	3/8"	2.5	5.5	13.8	45.3	5.5	8.2
10	-	2.5	5.5	13.9	45.6	5.6	8.3
11	7/16"	2.5	5.5	11.5	37.7	4.6	6.8
12	-	2.5	5.5	9.3	30.5	3.7	5.5
12.7	1/2"	2.5	5.5	8.6	28.2	3.4	5.1
14	9/16"	5	11	13.5	44.3	2.7	4.0
16	5/8"	5	11	10.8	35.4	2.2	3.2
17.5	-	5	11	9.6	31.5	1.9	2.9
18	11/16"	5	11	8.6	28.2	1.7	2.6
19	3/4"	5	11	7.7	25.3	1.5	2.3
22	7/8"	5	11	5.7	18.7	1.1	1.7
25.5	1"	5	11	4.2	13.8	0.8	1.3

- Os pesos por metro e o da embalagem podem apresentar uma tolerância de +/- 10%. Dimensões e embalagens personalizadas estão disponíveis sob demanda.



As informações apresentadas nesta publicação, bem como as fornecidas aos utilizadores por outros meios, baseiam-se na nossa experiência e são comunicadas de acordo com o melhor conhecimento disponível. Contudo, como vários fatores fora do nosso conhecimento e controlo podem influenciar o uso dos produtos, nenhuma garantia, explícita ou implícita, é dada relativamente a esses conteúdos. Os limites operacionais indicados não constituem confirmação de que tais valores possam ser aplicados simultaneamente. Evite utilizar o produto nos limites máximos de temperatura e pressão. A temperatura máxima só pode ser suportada por curtos períodos em condições específicas. As especificações podem ser alteradas sem aviso prévio. As imagens no DS podem não representar exatamente o produto, a sua cor e/ou a sua marcação.

**CARRARA**  
GLOBAL SEALING SOLUTIONS

**Carrara S.p.A.**,  
Via Provinciale 1/E - 25030 Adro - BS - Italia  
tel. +39 030 7451121 [www.carrara.it](http://www.carrara.it) - [info@carrara.it](mailto:info@carrara.it)