



GAXETA DE GRAFITE GR48R

Composição

Fios de grafite expandido puro com alto teor de carbono reforçados com fio de Inconel™.


Características

A gaxeta de grafite expandido GR48R é uma solução versátil e de alto desempenho para diversas aplicações industriais. Fabricada com fios de grafite expandido de alto teor de carbono e reforçada com Inconel™, é capaz de suportar altas temperaturas e pressões, além de uma ampla gama de fluidos e gases industriais, exceto os altamente oxidantes. Graças à sua facilidade de corte e instalação, essa gaxeta universal é uma escolha ideal para a vedação de válvulas de todos os tipos. Além disso, a gaxeta GR48R também está disponível na versão não reforçada GR48, que ainda oferece excelente desempenho em diversas aplicações industriais. Com as gaxetas GR48R e GR48, você garante máxima segurança e confiabilidade para as vedações industriais.

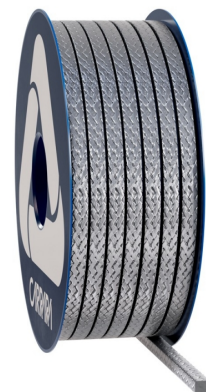
Aplicações

A gaxeta trançada de grafite expandido GR48R foi especialmente projetada para garantir uma vedação perfeita em válvulas industriais de todos os tipos, permitindo o uso com diversos fluidos e gases, excluindo apenas os altamente oxidantes. Graças ao alto teor de carbono presente nos fios de grafite expandido e ao reforço metálico de liga de níquel, essa gaxeta trançada oferece maior resistência e durabilidade ao longo do tempo em comparação com a versão não reforçada GR48. No entanto, para alcançar um desempenho ideal em aplicações de vedações dinâmicas, recomenda-se o uso da GR48R com anéis antiextrusão. É importante observar que a pressão máxima para uso em válvulas não deve exceder 100 bar na ausência de anéis antiextrusão. Em qualquer caso, a gaxeta trançada de grafite flexível GR48R representa uma solução ideal para necessidades industriais que exigem confiabilidade, resistência e versatilidade.

Dados Técnicos

	P bar	lbf/in2	Vm/S	f/pm	pH	T°C	T°F
	300	4500	1	200	0 ÷ 14	-200 ÷ 450 / 650	-330 ÷ 840 / 1200

- Não use o produto nos valores máximos de temperatura e pressão associados sem consultar previamente o fabricante.
- A temperatura de pico pode ser suportada por exposições breves.
- Com agentes levemente oxidantes e ar quente, a temperatura deve ser limitada a 450 °C.
- Com vapor e fluidos não oxidantes, a temperatura deve ser limitada a 650 °C.
- O grafite e o carbono não podem ser utilizados com agentes oxidantes.
- Se utilizado no prensa-estopa acima de 100 bar, o produto deve ser aplicado com anéis anti-extrusão ou na sua versão reforçada.



Gaxeta de Grafite GR48R

A linha de produtos de gaxetas de grafite Carrara inclui itens fabricados com todos os tipos de fios de grafite disponíveis, que, de acordo com a classificação ASTM F2191, são: Tipo I — Fios contínuos, Tipo II — Fios descontínuos (curtos) e Tipo III — Fios flexíveis. Todas as gaxetas de grafite são protegidas com inibidores de corrosão passivos ou ativos (Grau A — Tratadas com inibidor de corrosão), embora gaxetas sem tratamento (Grau B — Sem inibidor de corrosão) estejam disponíveis sob demanda. As linhas de produtos Performer e Premium incluem itens de Classe 2, enquanto a linha Industrial oferece produtos de Classe 1. As gaxetas de grafite Carrara são especializadas para cada aplicação, e a seleção adequada do item permite maximizar o desempenho de vedação ao mesmo tempo em que reduz os custos de gerenciamento de componentes.



As informações apresentadas nesta publicação, bem como as fornecidas aos utilizadores por outros meios, baseiam-se na nossa experiência e são comunicadas de acordo com o melhor conhecimento disponível. Contudo, como vários fatores fora do nosso conhecimento e controlo podem influenciar o uso dos produtos, nenhuma garantia, explícita ou implícita, é dada relativamente a esses conteúdos. Os limites operacionais indicados não constituem confirmação de que tais valores possam ser aplicados simultaneamente. Evite utilizar o produto nos limites máximos de temperatura e pressão. A temperatura máxima só pode ser suportada por curtos períodos em condições específicas. As especificações podem ser alteradas sem aviso prévio. As imagens no DS podem não representar exatamente o produto, a sua cor e/ou a sua marcação.

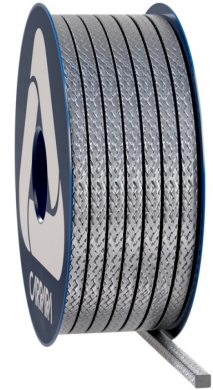
CARRARA
GLOBAL SEALING SOLUTIONS

Carrara S.p.A.,
Via Provinciale 1/E - 25030 Adro - BS - Italia
tel. +39 030 7451121 www.carrara.it - info@carrara.it



GAXETA DE GRAFITE GR48R

sezione mm	sezione inch	kg/box	lbs/box	mt/box	ft/box	mt/kg	ft/lbs
3	1/8"	1	2.2	100.0	328.1	100.0	149.0
4	-	1	2.2	47.4	155.5	47.4	70.6
5	3/16"	1	2.2	29.4	96.5	29.4	43.8
6	-	2.5	5.5	52.1	170.9	20.8	31.0
6.5	1/4"	2.5	5.5	50.0	164.0	20.0	29.8
8	5/16"	2.5	5.5	29.8	97.8	11.9	17.8
9.5	3/8"	2.5	5.5	21.3	69.9	8.5	12.7
10	-	2.5	5.5	19.2	63.0	7.7	11.4
11	7/16"	2.5	5.5	15.9	52.2	6.4	9.5
12	-	2.5	5.5	13.2	43.3	5.3	7.9
12.7	1/2"	2.5	5.5	11.9	39.0	4.8	7.1
14	9/16"	5	11	20.0	65.6	4.0	6.0
16	5/8"	5	11	14.7	48.2	2.9	4.4
17.5	-	5	11	13.3	43.6	2.7	4.0
18	11/16"	5	11	11.9	39.0	2.4	3.5
19	3/4"	5	11	10.6	34.8	2.1	3.2
22	7/8"	5	11	7.9	25.9	1.6	2.4
25.5	1"	5	11	6.2	20.3	1.2	1.8



- Os pesos por metro e o da embalagem podem apresentar uma tolerância de +/- 10%. Dimensões e embalagens personalizadas estão disponíveis sob demanda.



As informações apresentadas nesta publicação, bem como as fornecidas aos utilizadores por outros meios, baseiam-se na nossa experiência e são comunicadas de acordo com o melhor conhecimento disponível. Contudo, como vários fatores fora do nosso conhecimento e controlo podem influenciar o uso dos produtos, nenhuma garantia, explícita ou implícita, é dada relativamente a esses conteúdos. Os limites operacionais indicados não constituem confirmação de que tais valores possam ser aplicados simultaneamente. Evite utilizar o produto nos limites máximos de temperatura e pressão. A temperatura máxima só pode ser suportada por curtos períodos em condições específicas. As especificações podem ser alteradas sem aviso prévio. As imagens no DS podem não representar exatamente o produto, a sua cor e/ou a sua marcação.

CARRARA
GLOBAL SEALING SOLUTIONS

Carrara S.p.A.,
Via Provinciale 1/E - 25030 Adro - BS - Italia
tel. +39 030 7451121 www.carrara.it - info@carrara.it