



# GAXETA DE GRAFITE EXPANDIDA GR80SGR

## Composição

- Grafite mineral expandida pura
- Reforço especial em liga de níquel
- Impregnação com composto à base de grafite e componentes especiais

## Características

A gaxeta GR80SGR é composta por fios de grafite expandida, caracterizados por um reforço especial, que aumenta a sua resistência e durabilidade. Esta gaxeta de grafite expandida oferece desempenho superior em altas temperaturas e uma perda de peso extremamente baixa durante a operação, garantindo uma vedação confiável ao longo do tempo. A GR80SGR atende aos requisitos da EN14772 - seção 6.7, garantindo máxima segurança em aplicações de alta pressão. Graças ao seu baixo coeficiente de atrito, esta trança de grafite expandida assegura uma vedação eficaz mesmo em condições extremas de uso. Além disso, a certificação Low Emission ISO 15848 torna a GR80SGR a solução ideal para aplicações que exigem baixo impacto ambiental e alto nível de eficiência energética. Com sua confiabilidade e capacidade de manter as propriedades elásticas e de vedação ao longo do tempo, a GR80SGR minimiza a necessidade de manutenção e economiza tempo e custos a longo prazo.

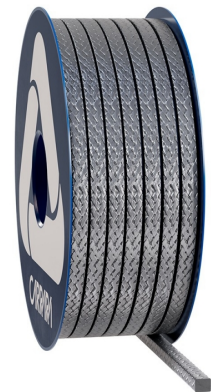
## Aplicações

A gaxeta GR80SGR foi especialmente projetada para válvulas industriais de baixa emissão e para aquelas que operam em condições de alta pressão e temperatura. Graças às suas excelentes propriedades de vedação, esta gaxeta de grafite expandida é a escolha ideal para aplicações que exigem um alto nível de confiabilidade e segurança, garantindo resistência a solicitações dinâmicas recíprocas, como aquelas típicas dos serviços de abertura e fechamento das válvulas. Esta gaxeta de grafite expandida oferece a máxima flexibilidade de uso, adaptando-se a diferentes necessidades aplicativas e garantindo desempenho elevado mesmo em condições extremas.

## Dados Técnicos

	P bar	lbf/in <sup>2</sup>	Vm/S	f/pm	pH	T°C	T°F
	500	7500	1	200	0 ÷ 14	-200 ÷ 450 / 650	-330 ÷ 840 / 1200
	100	1500	1	200			

- Não use o produto nos valores máximos de temperatura e pressão associados sem consultar previamente o fabricante.
- A temperatura de pico pode ser suportada por exposições breves.
- Com agentes levemente oxidantes e ar quente, a temperatura deve ser limitada a 450 °C.
- Com vapor e fluidos não oxidantes, a temperatura deve ser limitada a 650 °C.
- O grafite e o carbono não podem ser utilizados com agentes oxidantes.



## Gaxeta de Grafite Expandida GR80SGR

A linha de produtos de gaxetas de grafite Carrara inclui itens fabricados com todos os tipos de fios de grafite disponíveis, que, de acordo com a classificação ASTM F2191, são: Tipo I — Fios contínuos, Tipo II — Fios descontínuos (curtos) e Tipo III — Fios flexíveis. Todas as gaxetas de grafite são protegidas com inibidores de corrosão passivos ou ativos (Grau A — Tratadas com inibidor de corrosão), embora gaxetas sem tratamento (Grau B — Sem inibidor de corrosão) estejam disponíveis sob demanda. As linhas de produtos Performer e Premium incluem itens de Classe 2, enquanto a linha Industrial oferece produtos de Classe 1. As gaxetas de grafite Carrara são especializadas para cada aplicação, e a seleção adequada do item permite maximizar o desempenho de vedação ao mesmo tempo em que reduz os custos de gerenciamento de componentes.



As informações apresentadas nesta publicação, bem como as fornecidas aos utilizadores por outros meios, baseiam-se na nossa experiência e são comunicadas de acordo com o melhor conhecimento disponível. Contudo, como vários fatores fora do nosso conhecimento e controlo podem influenciar o uso dos produtos, nenhuma garantia, explícita ou implícita, é dada relativamente a esses conteúdos. Os limites operacionais indicados não constituem confirmação de que tais valores possam ser aplicados simultaneamente. Evite utilizar o produto nos limites máximos de temperatura e pressão. A temperatura máxima só pode ser suportada por curtos períodos em condições específicas. As especificações podem ser alteradas sem aviso prévio. As imagens no DS podem não representar exatamente o produto, a sua cor e/ou a sua marcação.

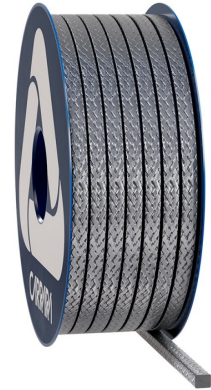
**CARRARA**  
GLOBAL SEALING SOLUTIONS

Carrara S.p.A.,  
Via Provinciale 1/E - 25030 Adro - BS - Italia  
tel. +39 030 7451121 [www.carrara.it](http://www.carrara.it) - [info@carrara.it](mailto:info@carrara.it)



# GAXETA DE GRAFITE EXPANDIDA GR80SGR

sezione mm	sezione inch	kg/box	lbs/box	mt/box	ft/box	mt/kg	ft/lbs
3	1/8"	1	2.2	50.0	164.0	50.0	74.5
4	-	1	2.2	38.5	126.3	38.5	57.3
5	3/16"	1	2.2	22.7	74.5	22.7	33.8
6	-	2.5	5.5	41.7	136.8	16.7	24.8
6.5	1/4"	2.5	5.5	40.3	132.2	16.1	24.0
8	5/16"	2.5	5.5	26.3	86.3	10.5	15.7
9.5	3/8"	2.5	5.5	21.2	69.6	8.5	12.6
10	-	2.5	5.5	16.1	52.8	6.5	9.6
11	7/16"	2.5	5.5	15.9	52.2	6.4	9.5
12	-	2.5	5.5	11.9	39.0	4.8	7.1
12.7	1/2"	2.5	5.5	11.4	37.4	4.5	6.8
14	9/16"	5	11	19.6	64.3	3.9	5.8
16	5/8"	5	11	14.3	46.9	2.9	4.3
17.5	-	5	11	13.3	43.6	2.7	4.0
18	11/16"	5	11	11.8	38.7	2.4	3.5
19	3/4"	5	11	10.7	35.1	2.1	3.2
22	7/8"	5	11	7.8	25.6	1.6	2.3
25.5	1"	5	11	6.2	20.3	1.2	1.8



- Os pesos por metro e o da embalagem podem apresentar uma tolerância de +/- 10%. Dimensões e embalagens personalizadas estão disponíveis sob demanda.



As informações apresentadas nesta publicação, bem como as fornecidas aos utilizadores por outros meios, baseiam-se na nossa experiência e são comunicadas de acordo com o melhor conhecimento disponível. Contudo, como vários fatores fora do nosso conhecimento e controlo podem influenciar o uso dos produtos, nenhuma garantia, explícita ou implícita, é dada relativamente a esses conteúdos. Os limites operacionais indicados não constituem confirmação de que tais valores possam ser aplicados simultaneamente. Evite utilizar o produto nos limites máximos de temperatura e pressão. A temperatura máxima só pode ser suportada por curtos períodos em condições específicas. As especificações podem ser alteradas sem aviso prévio. As imagens no DS podem não representar exatamente o produto, a sua cor e/ou a sua marcação.

**CARRARA**  
GLOBAL SEALING SOLUTIONS

Carrara S.p.A.,  
Via Provinciale 1/E - 25030 Adro - BS - Italia  
tel. +39 030 7451121 [www.carrara.it](http://www.carrara.it) - [info@carrara.it](mailto:info@carrara.it)