



GAXETA DE GRAFITE API 622 GR8622

Composição

- Fios grafite mineral expandido puro
- Reforço com liga de Níquel
- Impregnação com compostos especiais à base de grafite

Características

A gaxeta de grafite GR8622 é caracterizada pelo uso de grafite mineral expandido puro, garantindo alto desempenho de vedação. Graças à sua certificação Low Emission API Std 622 3ª Edição, essa gaxeta é particularmente indicada para aplicações que exigem baixas emissões de gases para o meio ambiente. A GR8622 é capaz de manter suas propriedades elásticas e seu desempenho de vedação ao longo do tempo, sem necessidade de reaperto. O fio utilizado apresenta uma perda de peso extremamente baixa durante a operação em altas temperaturas e um baixo coeficiente de atrito, tornando-a ideal para aplicações que requerem alta deslizabilidade. Além disso, a gaxeta GR8622 é capaz de suportar altas pressões e temperaturas extremas, garantindo uma vedação confiável e duradoura.

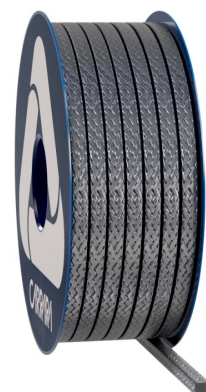
Aplicações

A gaxeta de grafite GR8622 é uma gaxeta especial desenvolvida para válvulas industriais utilizadas em serviços de baixa emissão, também adequada para aplicações de alta pressão e alta temperatura (H.P./H.T.). Fabricada em grafite mineral expandido puro, esta gaxeta anelar para vedação de válvulas possui certificação Low Emission API Std 622 3ª Edição e mantém suas propriedades elásticas e seu desempenho de vedação ao longo do tempo, sem necessidade de reaperto. Além disso, o fio utilizado apresenta uma perda de peso extremamente baixa em altas temperaturas e um baixo coeficiente de atrito, garantindo alto desempenho e confiabilidade no uso industrial.

Dados Técnicos

	P bar	lbf/in2	Vm/S	f/pm	pH	T°C	T°F
	500	7500	2	400	0 ÷ 14	-200 ÷ 450 / 650	-330 ÷ 840 / 1200

- Non use o produto nos valores máximos de temperatura e pressão associados sem consultar previamente o fabricante.
- A temperatura de pico pode ser suportada por exposições breves.
- Com agentes levemente oxidantes e ar quente, a temperatura deve ser limitada a 450 °C.
- Com vapor e fluidos não oxidantes, a temperatura deve ser limitada a 650 °C.
- O grafite e o carbono não podem ser utilizados com agentes oxidantes.



Gaxeta de Grafite API 622 GR8622

A linha de gaxetas de grafite da Carrara inclui itens fabricados com todos os tipos de fios de grafite disponíveis, que, de acordo com a classificação ASTM F2191, são: Tipo I — Fio Contínuo, Tipo II — Fio Descontínuo (Curto) e Tipo III — Fio Flexível. Todas as gaxetas de grafite são protegidas com inibidores de corrosão passivos ou ativos (Grau A — Tratadas com inibidor de corrosão), embora gaxetas sem tratamento (Grau B — Sem inibidor de corrosão) estejam disponíveis sob demanda. As linhas de produtos Performer e Premium incluem itens de Classe 2, enquanto a linha Industrial oferece produtos de Classe 1. As gaxetas de grafite da Carrara são especializadas para cada aplicação, e a seleção adequada do item permite maximizar o desempenho da vedação, ao mesmo tempo em que reduz os custos de gerenciamento de componentes.



As informações apresentadas nesta publicação, bem como as fornecidas aos utilizadores por outros meios, baseiam-se na nossa experiência e são comunicadas de acordo com o melhor conhecimento disponível. Contudo, como vários fatores fora do nosso conhecimento e controlo podem influenciar o uso dos produtos, nenhuma garantia, explícita ou implícita, é dada relativamente a esses conteúdos. Os limites operacionais indicados não constituem confirmação de que tais valores possam ser aplicados simultaneamente. Evite utilizar o produto nos limites máximos de temperatura e pressão. A temperatura máxima só pode ser suportada por curtos períodos em condições específicas. As especificações podem ser alteradas sem aviso prévio. As imagens no DS podem não representar exatamente o produto, a sua cor e/ou a sua marcação.

CARRARA
GLOBAL SEALING SOLUTIONS

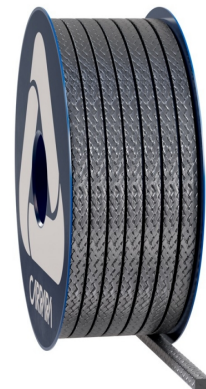
Carrara S.p.A.,
Via Provinciale 1/E - 25030 Adro - BS - Italia
tel. +39 030 7451121 www.carrara.it - info@carrara.it



GAXETA DE GRAFITE API 622 GR8622

sezione mm	sezione inch	kg/box	lbs/box	mt/box	ft/box	mt/kg	ft/lbs
3	1/8"	1	2.2	58.8	192.9	58.8	87.6
4	-	1	2.2	37.0	121.4	37.0	55.1
5	3/16"	1	2.2	22.2	72.8	22.2	33.1
6	-	2.5	5.5	38.5	126.3	15.4	22.9
6.5	1/4"	2.5	5.5	31.3	102.7	12.5	18.7
8	5/16"	2.5	5.5	21.7	71.2	8.7	12.9
9.5	3/8"	2.5	5.5	18.5	60.7	7.4	11.0
10	-	2.5	5.5	16.7	54.8	6.7	10.0
11	7/16"	2.5	5.5	13.9	45.6	5.6	8.3
12	-	2.5	5.5	11.6	38.1	4.6	6.9
12.7	1/2"	2.5	5.5	10.4	34.1	4.2	6.2
14	9/16"	5	11	17.2	56.4	3.4	5.1
16	5/8"	5	11	13.5	44.3	2.7	4.0
17.5	-	5	11	12.5	41.0	2.5	3.7
18	11/16"	5	11	11.1	36.4	2.2	3.3
19	3/4"	5	11	10.0	32.8	2.0	3.0
22	7/8"	5	11	7.5	24.6	1.5	2.2
25.5	1"	5	11	5.8	19.0	1.2	1.7

- Os pesos por metro e o da embalagem podem apresentar uma tolerância de +/- 10%. Dimensões e embalagens personalizadas estão disponíveis sob demanda.



As informações apresentadas nesta publicação, bem como as fornecidas aos utilizadores por outros meios, baseiam-se na nossa experiência e são comunicadas de acordo com o melhor conhecimento disponível. Contudo, como vários fatores fora do nosso conhecimento e controlo podem influenciar o uso dos produtos, nenhuma garantia, explícita ou implícita, é dada relativamente a esses conteúdos. Os limites operacionais indicados não constituem confirmação de que tais valores possam ser aplicados simultaneamente. Evite utilizar o produto nos limites máximos de temperatura e pressão. A temperatura máxima só pode ser suportada por curtos períodos em condições específicas. As especificações podem ser alteradas sem aviso prévio. As imagens no DS podem não representar exatamente o produto, a sua cor e/ou a sua marcação.

CARRARA
GLOBAL SEALING SOLUTIONS

Carrara S.p.A.,
Via Provinciale 1/E - 25030 Adro - BS - Italia
tel. +39 030 7451121 www.carrara.it - info@carrara.it