



# BADERNA EGPTFE GL7000

## Composizione

Filato ePTFE con grafite incapsulata e lubrificante siliconico



## Caratteristiche

La baderna per servizi dinamici GL7000 è realizzata con puro filato egPTFE, la cui particolarità è di fondere i pregi del PTFE e della grafite. L'incapsulamento della grafite nel PTFE espanso riduce la migrazione della grafite stessa e mitiga l'espansione termica comune a tutte le baderne in PTFE.

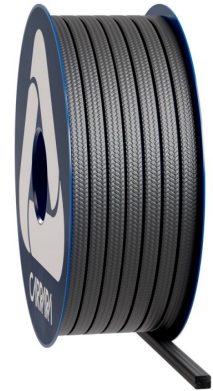
## Applicazioni

La baderna GL7000 con filato egPTFE è appropriata per tutte le applicazioni dinamiche di tipo industriale. E' un'eccellente guarnizione per uso generale adatta per tutti i fluidi a eccezione dei forti ossidanti e di quelli non compatibili con il PTFE e la grafite. La treccia GL7000 egPTFE è flessibile, elastica, facile da tagliare e installare. La sua elevata elasticità e flessibilità permette di adattarsi perfettamente a flange e superfici irregolari, garantendo una tenuta sicura e duratura. È una baderna universale per le applicazioni su pompa, agitatore e mixer, che offre affidabilità di servizio e modesta usura degli alberi.

## Dati tecnici

	P bar	lbf/in2	Vm/S	f/pm	pH	T°C	T°F
	200	3000	2	400	0 ÷ 14	-200 ÷ 280	-330 ÷ 540
	50	750	25	5000			

- Non utilizzare il prodotto ai valori massimi di temperatura e pressione associati senza prima consultare il produttore.
- La temperatura di picco può essere sostenuta per brevi esposizioni.
- La grafite e il carbonio non possono essere impiegati con agenti ossidanti.



## Baderna egPTFE GL7000

La famiglia di prodotti in PTFE comprende una vasta gamma di trecce e baderne in grado di coprire tutte le applicazioni che richiedono l'uso di questo materiale. Il filato di PTFE viene comunemente utilizzato nei sistemi di tenuta a premistoppa, sia in applicazioni statiche che dinamiche, grazie alle proprietà di questo materiale, che garantisce una tenuta efficiente, affidabile e in grado di coprire quasi l'intero range del pH. Sono disponibili prodotti sia nella versione asciutta che lubrificata, in combinazione con altre fibre come quelle aramidiche, oppure con l'anima in gomma.



Le informazioni riportate in questa pubblicazione, così come quelle fornite in altre forme agli utenti, derivano dalla nostra esperienza e sono comunicate secondo le migliori conoscenze disponibili. Tuttavia, poiché numerosi fattori esterni alla nostra conoscenza e controllo possono influenzare l'impiego dei prodotti, non viene fornita alcuna garanzia, né esplicita né implicita, riguardo a tali contenuti. I limiti operativi indicati non costituiscono conferma che tali valori siano utilizzabili simultaneamente. Evitare l'uso del prodotto ai limiti massimi di temperatura e pressione. La temperatura massima è sostenibile solo per brevi periodi in condizioni specifiche. Le specifiche possono essere modificate senza preavviso. Le immagini nel DS potrebbero non rappresentare esattamente il prodotto, il suo colore e/o marcatura.

 **CARRARA**  
GLOBAL SEALING SOLUTIONS

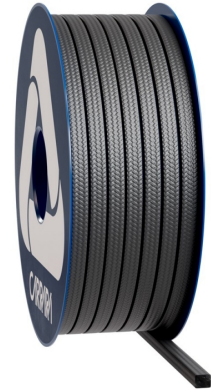
**Carrara S.p.A.**,  
Via Provinciale 1/E - 25030 Adro - BS - Italia  
tel. +39 030 7451121 [carrara.it](http://carrara.it) - [info@carrara.it](mailto:info@carrara.it)



# BADERNA EGPTFE GL7000

Sezione mm	Sezione inch	Kg/box	Lbs/box	Mt/box	Ft/box	Mt/kg	Ft/lbs
3	1/8"	1	2.2	50.0	164.0	50.0	74.5
4	-	1	2.2	33.3	109.3	33.3	49.6
5	3/16"	1	2.2	25.0	82.0	25.0	37.2
6	-	2.5	5.5	41.7	136.8	16.7	24.8
6.5	1/4"	2.5	5.5	35.7	117.1	14.3	21.3
8	5/16"	2.5	5.5	25.0	82.0	10.0	14.9
9.5	3/8"	2.5	5.5	17.9	58.7	7.1	10.7
10	-	2.5	5.5	15.6	51.2	6.3	9.3
11	7/16"	2.5	5.5	13.2	43.3	5.3	7.9
12	-	2.5	5.5	10.9	35.8	4.3	6.5
12.7	1/2"	2.5	5.5	10.4	34.1	4.2	6.2
14	9/16"	5	11	16.1	52.8	3.2	4.8
16	5/8"	5	11	12.5	41.0	2.5	3.7
17.5	-	5	11	10.8	35.4	2.2	3.2
18	11/16"	5	11	9.6	31.5	1.9	2.9
19	3/4"	5	11	8.5	27.9	1.7	2.5
22	7/8"	5	11	6.8	22.3	1.4	2.0
25.5	1"	5	11	5.3	17.4	1.1	1.6

- I pesi al metro e quello della confezione possono presentare una tolleranza +/- 10 %. Sono disponibili a richiesta dimensioni e confezioni customizzate.



Le informazioni riportate in questa pubblicazione, così come quelle fornite in altre forme agli utenti, derivano dalla nostra esperienza e sono comunicate secondo le migliori conoscenze disponibili. Tuttavia, poiché numerosi fattori esterni alla nostra conoscenza e controllo possono influenzare l'impiego dei prodotti, non viene fornita alcuna garanzia, né esplicita né implicita, riguardo a tali contenuti. I limiti operativi indicati non costituiscono conferma che tali valori siano utilizzabili simultaneamente. Evitare l'uso del prodotto ai limiti massimi di temperatura e pressione. La temperatura massima è sostenibile solo per brevi periodi in condizioni specifiche. Le specifiche possono essere modificate senza preavviso. Le immagini nel DS potrebbero non rappresentare esattamente il prodotto, il suo colore e/o marcatura.

**CARRARA**  
GLOBAL SEALING SOLUTIONS

**Carrara S.p.A.**,  
Via Provinciale 1/E - 25030 Adro - BS - Italia  
tel. +39 030 7451121 [carrara.it](http://carrara.it) - [info@carrara.it](mailto:info@carrara.it)