



PLANISTEEL SW PROTECTOR

Composizione

Le guarnizioni a spirale sono realizzate avvolgendo una lamina metallica a profilo V insieme a un materiale di riempimento morbido, formando un elemento di tenuta flessibile e resistente alla pressione. La lamina metallica conferisce integrità strutturale ed elasticità, mentre il filler assicura prestazioni di tenuta efficaci. Per migliorare la stabilità, controllare la compressione e facilitare l'installazione, l'avvolgimento è supportato da un anello guida esterno. **Planisteel SW PROTECTOR** è dotata di un anello interno in ePTFE di spessore 9 mm il cui diametro interno si spinge fino al limite interno del gradino RF, ciò per preservare il bordo interno delle flange da erosione meccanica e chimica

- **Nastro metallico:** è disponibile qualsiasi tipo di acciaio o lega metallica
- **Filler:** PTFE
- **Protector:** anello interno in ePTFE da 9 mm di spessore

Caratteristiche

Le guarnizioni a spirale **Planisteel SW PROTECTOR** sono prodotte principalmente in conformità con le normative ASME B16.20, ASME B16.47 Serie A e B, EN 12560-2 ed EN 1514-2, ma sono disponibili anche guarnizioni realizzate secondo altri standard internazionali o specifiche personalizzate.

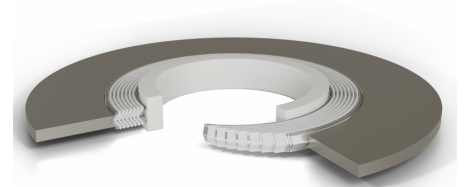
PLANISTEEL SW PROTECTOR è la guarnizione spirometallica innovativa che protegge le flange e le preserva dalla erosione chimica, fenomeno ricorrente negli impianti chimici e nelle raffinerie. Ingegnerizzata specificatamente per gli impianti di alchilazione, **Planisteel SW PROTECTOR** offre risparmi estremamente rilevanti aumentando la vita tecnica delle flange e ritardando il lead-time di manutenzione programmata. La dimensione della guarnizione in ePTFE accoppiata alla spirometallica è tale da porre il diametro interno allineato al bordo della flangia. Ciò evita il turbino del fluido tra le flange, riducendo la erosione chimica e meccanica dello spigolo della flangia.

Performance Specifications	UM	Value
Minimum temperature	°C	-200
Maximum temperature	°C	260
Maximum Pressure	bar	according to the gasket rating
PTFE Chemical Resistance	pH	0 ÷ 14
Min. Gasket Seating Stress - Sgmin-S _{L=0.001}	MPa	56
Min. Gasket Operating Stress - Sgmin-O	MPa	30
Max Gasket Operating Stress - Sgmax	MPa	280

I fattori di tenuta si riferiscono al design della guarnizione SWCI.
Questa scheda riferisce ai servizi Alchilazione.

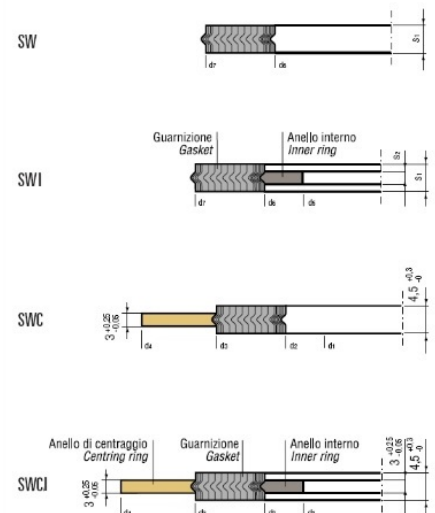
Applicazioni

Guarnizione spirometallica per impieghi industriali presso impianti di Alchilazione.



PLANISTEEL SW PROTECTOR

La gamma delle guarnizioni **Planisteel SW**, che include le spirometalliche per tutte le flange RF, LMF e LTG, realizzate con tutti i metalli e fillers richiesti nelle applicazioni industriali, è composta da spirometalliche realizzate in quattro design. Le spirometalliche **Planisteel SW** sono qualificate in accordo ai principali TAT internazionali. Verificate la disponibilità dei prodotti Planisteel SW presso lo [stock online](#).



Le informazioni riportate in questa pubblicazione, così come quelle fornite in altre forme agli utenti, derivano dalla nostra esperienza e sono comunicate secondo le migliori conoscenze disponibili. Tuttavia, poiché numerosi fattori esterni alla nostra conoscenza e controllo possono influenzare l'impiego dei prodotti, non viene fornita alcuna garanzia, né esplicita né implicita, riguardo a tali contenuti. I limiti operativi indicati non costituiscono conferma che tali valori siano utilizzabili simultaneamente. Evitare l'uso del prodotto ai limiti massimi di temperatura e pressione. La temperatura massima è sostenibile solo per brevi periodi in condizioni specifiche. Le specifiche possono essere modificate senza preavviso. Le immagini nel DS potrebbero non rappresentare esattamente colore e/o marcatura del prodotto.

CARRARA
GLOBAL SEALING SOLUTIONS

Carrara S.p.A.,
Via Provinciale 1/E - 25030 Adro - BS - Italia
tel. +39 030 7451121 www.carrara.it - info@carrara.it