



PLANISTEEL SW P

Composizione

Le guarnizioni a spirale sono realizzate avvolgendo una lamina metallica a profilo V insieme a un materiale di riempimento morbido, formando un elemento di tenuta flessibile e resistente alla pressione. La lamina metallica conferisce integrità strutturale ed elasticità, mentre il filler assicura prestazioni di tenuta efficaci. Per migliorare la stabilità, controllare la compressione e facilitare l'installazione, l'avvolgimento è supportato da un anello guida esterno e, obbligatoriamente se il filler è PTFE, da un anello interno per le flange RF. Le guarnizioni a spirale per flange LMF dovrebbero essere supportate da un anello interno, anche se non è obbligatorio, mentre quelle per flange LTG sono fornite senza anelli. Il metallo utilizzato per gli anelli interni è lo stesso della lamina metallica, mentre il materiale dell'anello guida è selezionato dall'utente. Le marcature stampigliate e i codici colore della guarnizione a spirale sono conformi alla norma ASME B16.20.

- **Nastro metallico:** è disponibile qualsiasi tipo di acciaio o lega metallica
- **Filler:** PTFE

Caratteristiche

Le guarnizioni a spirale Planisteel SW P sono prodotte principalmente in conformità con le normative ASME B16.20, ASME B16.47 Serie A e B, EN 12560-2 ed EN 1514-2, ma sono disponibili anche guarnizioni realizzate secondo altri standard internazionali o specifiche personalizzate.

Le guarnizioni a spirale Planisteel SW P, progettate e realizzate con materiali accuratamente selezionati e processi rigorosamente controllati, garantiscono la massima sicurezza e assenza di contaminanti, offrendo un'elevata affidabilità anche negli ambienti più critici.

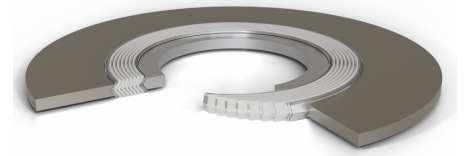
Performance Specifications	UM	Value
Minimum temperature	°C	-200
Maximum Temperature	°C	260 _{see note}
Maximum Pressure	bar	according to the gasket rating
PTFE Chemical Resistance	pH	0 ÷ 14
Min. Gasket Seating Stress - Sgmin-S _{L=0.001}	MPa	40
Min. Gasket Operating Stress - Sgmin-O	MPa	30
Max Gasket Operating Stress - Sgmax	MPa	280

I fattori di tenuta si riferiscono al design della guarnizione SWCI.

Il pte non è utilizzabile con i metalli alcalini fusi, fluoro elementare F2, gas fluorurati, acido nitrico concentrato o in combinazione con altri ossidanti.

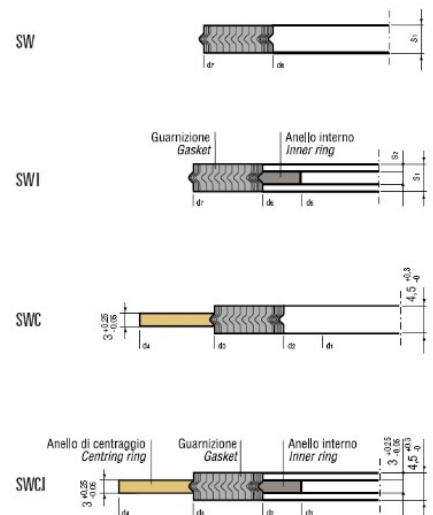
Applicazioni

Guarnizioni a spirale per flange di tubazioni, valvole e apparecchiature industriali.



PLANISTEEL SW P

La gamma di guarnizioni Planisteel SW P, che include guarnizioni a spirale per tutte le flange RF, LMF e LTG ed è prodotta utilizzando tutti i metalli e i filler richiesti per le applicazioni industriali, è disponibile in quattro diversi design. Le guarnizioni a spirale Planisteel SW P sono qualificate secondo i principali test internazionali di omologazione (TAT). Verifica la disponibilità dei prodotti Planisteel SW nello [stock online](#).



Le informazioni riportate in questa pubblicazione, così come quelle fornite in altre forme agli utenti, derivano dalla nostra esperienza e sono comunicate secondo le migliori conoscenze disponibili. Tuttavia, poiché numerosi fattori esterni alla nostra conoscenza e controllo possono influenzare l'impiego dei prodotti, non viene fornita alcuna garanzia, né esplicita né implicita, riguardo a tali contenuti. I limiti operativi indicati non costituiscono conferma che tali valori siano utilizzabili simultaneamente. Evitare l'uso del prodotto ai limiti massimi di temperatura e pressione. La temperatura massima è sostenibile solo per brevi periodi in condizioni specifiche. Le specifiche possono essere modificate senza preavviso. Le immagini nel DS potrebbero non rappresentare esattamente colore e/o marcatura del prodotto.

CARRARA®
GLOBAL SEALING SOLUTIONS

Carrara S.p.A.,
Via Provinciale 1/E - 25030 Adro - BS - Italia
tel. +39 030 7451121 www.carrara.it - info@carrara.it