



# PLANISTEEL SW DUO PG

## Composizione

Le guarnizioni a spirale sono realizzate avvolgendo una lamina metallica a profilo V insieme a un materiale di riempimento morbido, formando un elemento di tenuta flessibile e resistente alla pressione. La lamina metallica conferisce integrità strutturale ed elasticità, mentre il filler assicura prestazioni di tenuta efficaci. Per migliorare la stabilità, controllare la compressione e facilitare l'installazione, l'avvolgimento è supportato da un anello guida esterno e normalmente da un anello interno per le flange RF. Le guarnizioni a spirale per flange LMF dovrebbero essere supportate da un anello interno, anche se non è obbligatorio, mentre quelle per flange LTG sono fornite senza anelli. Il metallo utilizzato per gli anelli interni è lo stesso della lamina metallica, mentre il materiale dell'anello guida è selezionato dall'utente. Le marcature stampigliate e i codici colore della guarnizione a spirale sono conformi alla norma ASME B16.20.

- **Nastro metallico:** è disponibile ogni tipo di Acciaio o Alloy
- **Riempitivo:** Nastri di PTFE e Grafite C > 98%

## Caratteristiche

Le guarnizioni a spirale **Planisteel SW DUO PG** sono prodotte principalmente in conformità con le normative **ASME B16.20, ASME B16.47 A e B, EN 12560-2 e EN 1514-2**, ma sono disponibili anche guarnizioni prodotte secondo altri standard internazionali o specifiche personalizzate.

Le guarnizioni spirometalliche **Planisteel SW DUO PG** specificamente progettate e realizzate con materiali selezionati e processi sotto costante controllo, garantiscono massima sicurezza e assenza di contaminanti, offrendo elevata affidabilità anche in ambienti ad alta criticità ove sia richiesto l'uso del PTFE contemporaneamente al requisito fire safe.

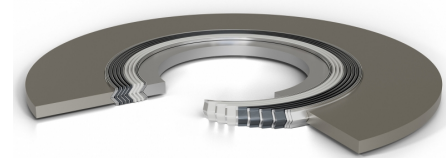
Performance Specifications	UM	Value
Minimum temperature	°C	-200
Maximum Temperature	°C	260
Maximum Pressure	bar	according to the gasket rating
PTFE and Graphite Chemical Resistance	pH	0 ÷ 14
Min. Gasket Seating Stress - Sgmin-S <sub>L=0.001</sub>	MPa	42
Min. Gasket Operating Stress - Sgmin-O	MPa	30
Max Gasket Operating Stress - Sgmax	MPa	280

I fattori di tenuta sono stati ottenuti da test eseguiti sul modello SWCI.

Il ptfè non è utilizzabile con i metalli alcalini fusi, fluoro elementare F<sub>2</sub>, gas fluorurati, acido nitrico concentrato o in combinazione con altri ossidanti.

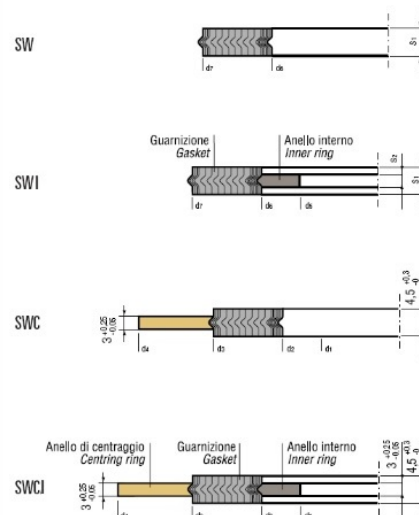
## Applicazioni

Guarnizioni spirometalliche a doppio filler per flange di linea, di valvole e apparecchiature.



## PLANISTEEL SW DUO PG

La gamma delle guarnizioni **Planisteel SW DUO PG**, che include le spirometalliche per tutte le flange RF, LMF e LTG, realizzate con tutti i metalli e fillers richiesti nelle applicazioni industriali, è composta da spirometalliche realizzate in quattro design. Le spirometalliche **Planisteel SW DUO PG** sono qualificate in accordo ai principali TAT internazionali. Verificate la disponibilità dei prodotti Planisteel SW presso lo [stock online](#).



Le informazioni riportate in questa pubblicazione, così come quelle fornite in altre forme agli utenti, derivano dalla nostra esperienza e sono comunicate secondo le migliori conoscenze disponibili. Tuttavia, poiché numerosi fattori esterni alla nostra conoscenza e controllo possono influenzare l'impiego dei prodotti, non viene fornita alcuna garanzia, né esplicita né implicita, riguardo a tali contenuti. I limiti operativi indicati non costituiscono conferma che tali valori siano utilizzabili simultaneamente. Evitare l'uso del prodotto ai limiti massimi di temperatura e pressione. La temperatura massima è sostenibile solo per brevi periodi in condizioni specifiche. Le specifiche possono essere modificate senza preavviso. Le immagini nel DS potrebbero non rappresentare esattamente colore e/o marcatura del prodotto.

**CARRARA®**  
GLOBAL SEALING SOLUTIONS

**Carrara S.p.A.**,  
Via Provinciale 1/E - 25030 Adro - BS - Italia  
tel. +39 030 7451121 [www.carrara.it](http://www.carrara.it) - [info@carrara.it](mailto:info@carrara.it)