



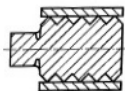
PLANISTEEL CAMPROFILE MICA

Composizione

- configurazione NR, IR e LR
- metallo in accordo ai requisiti
- filler in MICA



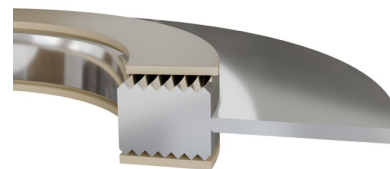
Type NR



Type IR



Type LR



Caratteristiche

Le guarnizioni Planisteel Camprofile MICA sono composte da un nucleo metallico dentellato su entrambi i lati che è successivamente rivestito con il nastro di mica preposto alla tenuta. Le scanalature concentriche del nucleo garantiscono un'eccellente tenuta anche con carichi di serraggio ridotti, mentre il rivestimento assicura l'adattamento alle irregolarità superficiali delle flange.

Il design del profilo, in assenza di indicazioni o requisiti da parte del cliente, è realizzato in accordo allo standard ASME B16.20. Le guarnizioni Planisteel Camprofile sono realizzabili anche in accordo EN 1514-6 e EN 12560-6 o altri profili customizzati.

In accordo alla classificazione EN 1514-6 le guarnizioni Planisteel Camprofile possono essere realizzate senza anello NR, con anello integrale IR, con anello mobile o non solidale LR. Il materiale dell'anello di centraggio libero può essere acciaio al carbonio. I tipici dettagli costruttivi delle guarnizioni Planisteel Camprofile sono i seguenti.

Performance Specifications	UM	EN1514-6 EN12560-6	ASME B16.20
Core thickness	mm	4,00	3,00
Groove depth	mm	0,40	0,30
Location ring thickness	mm	0,50	1,60
Facing material thickness	mm	0,50	0,50
Tip width	mm	0,10	0,10
Min. Gasket Seating Stress - $S_{gmin-S_{L=0.001}}$	MPa	42	42
Min. Gasket Operating Stress - S_{gmin-O}	MPa	30	30
Max Gasket Operating Stress - S_{gmax}	MPa	280	280

- I fattori di tenuta si riferiscono al design IR e LR della guarnizione in acciaio inossidabile.
- La temperatura massima di esercizio della guarnizione spirale dipende dalla banda metallica.
- La resistenza termica dei filler in mica è di 1000°C.

Applicazioni

Guarnizioni per flange di linea e scambiatori di calore applicabili nelle classi di pressione 150÷2500. Sono idonee per la tenuta delle flange in tutte le applicazioni di impianti chimici, petrolchimici, raffinerie e power generation.

Planisteel Camprofile MICA

Massima affidabilità, anche nelle condizioni più estreme.

La guarnizione Planisteel Camprofile unisce la robustezza alla flessibilità d'impiego, garantendo una tenuta impeccabile anche su flange imperfette e in presenza di alte pressioni o temperature. È la scelta ideale per chi cerca performance elevate unite a sicurezza e durata della tenuta delle flange di impianti industriali.



Le informazioni riportate in questa pubblicazione, così come quelle fornite in altre forme agli utenti, derivano dalla nostra esperienza e sono comunicate secondo le migliori conoscenze disponibili. Tuttavia, poiché numerosi fattori esterni alla nostra conoscenza e controllo possono influenzare l'impiego dei prodotti, non viene fornita alcuna garanzia, né esplicita né implicita, riguardo a tali contenuti. I limiti operativi indicati non costituiscono conferma che tali valori siano utilizzabili simultaneamente. Evitare l'uso del prodotto ai limiti massimi di temperatura e pressione. La temperatura massima è sostenibile solo per brevi periodi in condizioni specifiche. Le specifiche possono essere modificate senza preavviso. Le immagini nel DS potrebbero non rappresentare esattamente il prodotto, il suo colore e/o marcatura.



Carrara S.p.A.,
Via Provinciale 1/E - 25030 Adro - BS - Italia
tel. +39 030 7451121 carrara.it - info@carrara.it