



# PLANIGRAPH™ PREMIUM LGP

## Composizione

- Grafite minerale espansa Premium Grade a elevata purezza con inibitore di corrosione e ritardante di ossidazione

## Caratteristiche

La grafite minerale espansa di Planigraph™ Premium LGP incontra i requisiti dell'ultimo aggiornamento della direttiva EU- 2011/65/EC (RoHS) ed è conforme ai requisiti del test di ossidazione EN 14772 section 6.7. Questo tipo di guarnizione in grafite garantisce una tenuta affidabile e duratura, rendendola un'opzione ideale per tutte le applicazioni industriali, da quelle più semplici a quelle più impegnative.

## Applicazioni

La grafite minerale espansa è anche nota per la sua resistenza chimica rendendola adatta per le applicazioni che coinvolgono quasi tutti i fluidi a eccezione degli ossidanti. Inoltre, le guarnizioni di grafite minerale espansa possono essere facilmente tagliate e modellate per adattarsi alle specifiche esigenze dell'applicazione. Grazie alla sua elevata resistenza termica, la grafite minerale espansa può resistere alle alte temperature senza subire danni o deformazioni, garantendo una tenuta affidabile e sicura.

## Dati tecnici

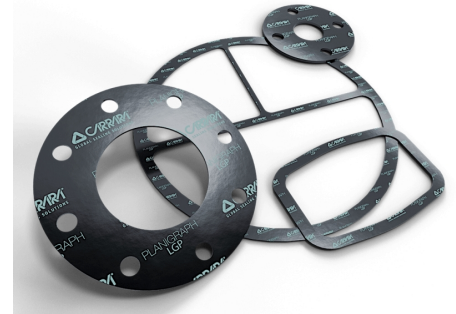
Planigraph™ Premium LGP		
Graphite density	gr/cm3	1.0
Carbon Content	%	≥ 99.0
Ash Content	%	< 1.0
Sulphur Content	ppm	≤ 100
Halogen Content	ppm	≤ 100
Inhibitor of oxidation and corrosion	-	Yes
Thermal Weight Loss 670°C/h	%	≤ 4.0
Tensile Strength	MPa	≥ 4.0
Compression ratio	%	40 - 50
Recovery	%	> 7
Gas Permeability DIN 3535	cm3/min	< 1.0
Relaxation stress DIN 52913	N/mm2	> 45
Temperature max with steam	°C	550
Temperature max with weak oxidants	°C	450
Temperature min cryo	°C	-196
Maximum assembly load RT	N/mm2	40
Maximum operating pressure	bar	40

- Non utilizzare il prodotto ai valori massimi di temperatura e pressione associati senza prima consultare il produttore.
- Con agenti debolmente ossidanti e aria calda la temperatura deve essere limitata a 450 °C.
- La grafite e il carbonio non possono essere impiegati con agenti ossidanti.
- Altre dimensioni e spessori sono disponibili a richiesta.
- Le tolleranze dimensionali delle lastre per guarnizioni sono: W e L ± 3,0%, H ± 10,0%.

Dimensione	1500 x 1500	60" x 60"
Spessore	0.8 ÷ 3.0	1/32" ÷ 1/8"



Le informazioni riportate in questa pubblicazione, così come quelle fornite in altre forme agli utenti, derivano dalla nostra esperienza e sono comunicate secondo le migliori conoscenze disponibili. Tuttavia, poiché numerosi fattori esterni alla nostra conoscenza e controllo possono influenzare l'impiego dei prodotti, non viene fornita alcuna garanzia, né esplicita né implicita, riguardo a tali contenuti. I limiti operativi indicati non costituiscono conferma che tali valori siano utilizzabili simultaneamente. Evitare l'uso del prodotto ai limiti massimi di temperatura e pressione. La temperatura massima è sostenibile solo per brevi periodi in condizioni specifiche. Le specifiche possono essere modificate senza preavviso. Le immagini nel DS potrebbero non rappresentare esattamente il prodotto, il suo colore e/o marcatura.



## Planigraph™ Premium LGP

La linea Planigraph™ include i seguenti modelli Premium Grade e Industrial Grade:

- LG senza inserto
- LGR con singolo inserto liscio
- LGRF con inserto singolo o multiplo a grattuggia
- LGRHDI con inserto multiplo liscio

Il carico massimo ammesso sulle guarnizioni in grafite espansa dipende dal tipo e dal numero di inserti metallici ed è strettamente legato alla superficie di tenuta effettiva. Per la verifica occorre calcolare il rapporto [(De-Di)/sp.], dove **De** e **Di** sono i diametri della zona realmente compressa tra le flange e **sp.** lo spessore della guarnizione. Il rapporto deve essere ≥ 4. Su flange WN RF le guarnizioni sono utilizzabili fino alla classe 300 psi.

La linea Planigraph™ include anche i nastri di grafite corrugata per la manutenzione:

- NG - nastro corrugato in grafite minerale espansa
- NGA - nastro corrugato adesivo in grafite minerale espansa



**Carrara S.p.A.**,  
Via Provinciale 1/E - 25030 Adro - BS - Italia  
tel. +39 030 7451121 [www.carrara.it](http://www.carrara.it) - [info@carrara.it](mailto:info@carrara.it)