



MAN LID SEAL N3404SL

Composizione

- Filato acrilico
- Emulsione di PTFE esente da PFOA
- Lubrificante esente silicone

Caratteristiche

- Treccia densa ma flessibile
- Filato in fibra acrilica, impregnato con emulsione PTFE PFOA free, dalle prestazioni uniche
- Elevato contenuto di PTFE
- Disponibile in una grande varietà di sezioni
- Disponibile per coperchi Man DN 500 e DN 300
- Lunghezze e sezioni specifiche con tagli da 2 a 45 gradi consentono il montaggio senza la necessità di ulteriori tagli durante l'installazione
- Buona resistenza chimica
- Facile da installare
- Disponibile in sezioni e lunghezze per passi d'uomo di container cisterna e autocisterne
- Senza silicone

Applicazioni

Guarnizione per coperchi dei serbatoi per il trasporto di fluidi su gomma e rotaia. N3404SL è compatibile con tutti i fluidi nel range di pH indicato. Le nostre baderne per coperchi serbatoio sono realizzate con filati di fibra acrilica, intrecciati in una guarnizione densa ma flessibile. La treccia è impregnata di una speciale emulsione di PTFE, che dopo la lavorazione finale non rilascia residuo dopo essere stata installata e compressa. Le sezioni 14 x 14 mm e 15 x 10 mm, pretagliate a una lunghezza determinata con precisione e 2 estremità a 45°, sono pronte per essere montate sulla maggior parte passi d'uomo DN500 e DN300 senza necessità di aggiustamenti.

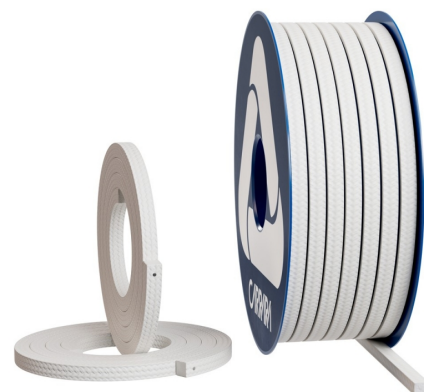
Dati tecnici

SERVICE CAPABILITY	
Product properties	Value
Temperature range	-50÷120°C (-60÷500°F)
pH	2 ÷ 12
Pressure	1 bar (designed to seal liquid, non gas tight)
Size tolerances	±0.80 mm (0.032")
Lenght tolerances	± 3.00 mm (0.125")
Weight tolerances per meter	± 5.00 %
Package	
Standard spools	10 and 20 kgs (22 and 44 lbs)
Standar spare lenghts with 2, 45°cut ends	1050, 1590, 1650, 1750 mm (42, 64, 66 and 70 inches)
Standard sizes (Other sizes and lenghts ara available on demand)	
	14 x 14 mm (9/16" x 9/16")
	15 x 10 mm (19/32" x 13/32")
	15 x 15 mm (19/32" x 19/32")

- Non utilizzare il prodotto ai valori massimi di temperatura e pressione associati senza prima consultare il produttore.
- I pesi al metro e quello della confezione possono presentare una tolleranza +/- 10 %. Sono disponibili on demand dimensioni e confezioni personalizzate.



Le informazioni riportate in questa pubblicazione, così come quelle fornite in altre forme agli utenti, derivano dalla nostra esperienza e sono comunicate secondo le migliori conoscenze disponibili. Tuttavia, poiché numerosi fattori esterni alla nostra conoscenza e controllo possono influenzare l'impiego dei prodotti, non viene fornita alcuna garanzia, né esplicita né implicita, riguardo a tali contenuti. I limiti operativi indicati non costituiscono conferma che tali valori siano utilizzabili simultaneamente. Evitare l'uso del prodotto ai limiti massimi di temperatura e pressione. La temperatura massima è sostenibile solo per brevi periodi in condizioni specifiche. Le specifiche possono essere modificate senza preavviso. Le immagini nel DS potrebbero non rappresentare esattamente il prodotto, il suo colore e/o marcatura.



Man Lid Seal N3404SL

Progettato per la tenuta del fluido trasportato nei serbatoi, il modello N3404SL è la guarnizione per usi generali sui passi d'uomo più economica e resistente che può essere utilizzata con ogni tipo di portello per il trasporto su strada e rotaia. È resistente nei limiti del pH indicato agli acidi, agli alcali, agli oli, ai solventi, ai prodotti chimici, il che lo rende adatto ai carichi più frequenti. La struttura e le proprietà uniche del modello N3404SL ne hanno fatto la guarnizione più utilizzata nel mondo per i coperchi di serbatoi.

CARRARA®
GLOBAL SEALING SOLUTIONS

Carrara S.p.A.,
Via Provinciale 1/E - 25030 Adro - BS - Italia
tel. +39 030 7451121 carrara.it - info@carrara.it