



# BADERNA GR48B

## Composizione

Filato di pura grafite minerale espansa ad alto contenuto di carbonio

## Caratteristiche

GR48B è una baderna di grafite minerale espansa di alta qualità costituita da filati di grafite espansa ad alto contenuto di carbonio. La sua capacità di resistere a temperature estreme e pressioni elevate, unita alla bassa conducibilità termica, la rendono una scelta ideale per essere impiegata in molte applicazioni industriali, dove la facilità di taglio e installazione si unisce a una straordinaria versatilità. Grazie alla sua elevata qualità costruttiva e alla grande affidabilità, la baderna di grafite minerale espansa GR48B rappresenta una scelta vincente per chi cerca un prodotto versatile e performante per le proprie esigenze industriali. Inoltre, la baderna GR48B è disponibile anche nella versione rinforzata GR48BR.

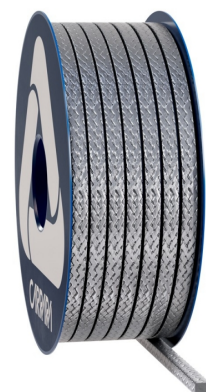
## Applicazioni

La treccia di grafite minerale flessibile GR48B è una soluzione ideale per la tenuta su valvole industriali di ogni tipo, grazie alla sua estrema flessibilità e versatilità. Grazie all'alto contenuto di carbonio presente nei filati di grafite espansa, questa baderna è in grado di resistere a molteplici fluidi e gas industriali, esclusi solo i forti ossidanti. È in grado di operare con una pressione massima di 100 bar senza l'ausilio di anelli anti-estrusione. Nel caso di tenute dinamiche, invece, è consigliabile utilizzarla con l'ausilio di anelli anti-estrusione per garantire prestazioni ancora migliori e prolungare la durata nel tempo.

## Dati tecnici

	P bar	lbf/in2	Vm/S	f/pm	pH	T°C	°F
	300	4500	1	200	0 ÷ 14	-100 ÷ 400(1)/550(2)	-150 ÷ 750(1)/1020(2)
	20	300	2	400	0 ÷ 14	-100 ÷ 400(1)/550(2)	-150 ÷ 750(1)/1020(2)
	40	600	25	5000	0 ÷ 14	-100 ÷ 400(1)/550(2)	-150 ÷ 750(1)/1020(2)

- Non utilizzare il prodotto ai valori massimi di temperatura e pressione associati senza prima consultare il produttore.
- Con agenti debolmente ossidanti e aria calda la temperatura deve essere limitata a 450 °C.
- Con Vapore e fluidi non ossidanti la temperatura deve essere limitata a 650 °C.
- Il prodotto deve essere impiegato con anelli anti-estrusione nelle applicazioni dinamiche e in quelle statiche oltre i 100 bar



## Baderna GR48B

Il product range di baderne in grafite Carrara include articoli realizzati con tutti i filati di grafite disponibili che, secondo la classificazione ASTM F2191, sono quelli *Type I—Continuous yarn*, *Type II—Staple yarn* e *Type III—Flexible yarn*. Tutte le baderne in grafite sono protette con inibitori di corrosione passivi o attivi (Grade A—Treated with corrosion inhibitor) anche se sono disponibili on demand baderne non trattate (Grade B—No corrosion inhibitor). I product ranges performer e premium grade includono articoli di Class 2 mentre il product range Industrial grade offre prodotti di Class 1. Le baderne in grafite Carrara sono specializzate per ciascuna applicazione e una corretta selezione dell'articolo consente di massimizzare la prestazione di tenuta riducendo i costi di gestione del componente.



Le informazioni riportate in questa pubblicazione, così come quelle fornite in altre forme agli utenti, derivano dalla nostra esperienza e sono comunicate secondo le migliori conoscenze disponibili. Tuttavia, poiché numerosi fattori esterni alla nostra conoscenza e controllo possono influenzare l'impiego dei prodotti, non viene fornita alcuna garanzia, né esplicita né implicita, riguardo a tali contenuti. I limiti operativi indicati non costituiscono conferma che tali valori siano utilizzabili simultaneamente. Evitare l'uso del prodotto ai limiti massimi di temperatura e pressione. La temperatura massima è sostenibile solo per brevi periodi in condizioni specifiche. Le specifiche possono essere modificate senza preavviso. Le immagini nel DS potrebbero non rappresentare esattamente il prodotto, il suo colore e/o marcatura.

**CARRARA®**  
GLOBAL SEALING SOLUTIONS

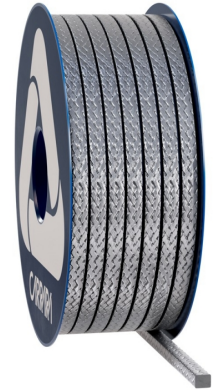
**Carrara S.p.A.**,  
Via Provinciale 1/E - 25030 Adro - BS - Italia  
tel. +39 030 7451121 [carrara.it](http://carrara.it) - [info@carrara.it](mailto:info@carrara.it)



# BADERNA GR48B

sezione mm	sezione inch	kg/box	lbs/box	mt/box	ft/box	mt/kg	ft/lbs
3	1/8"	1	2.2	76.9	252.3	76.9	114.5
4	-	1	2.2	43.5	142.7	43.5	64.8
5	3/16"	1	2.2	28.6	93.8	28.6	42.6
6	-	2.5	5.5	52.1	170.9	20.8	31.0
6.5	1/4"	2.5	5.5	44.6	146.3	17.9	26.6
8	5/16"	2.5	5.5	29.8	97.8	11.9	17.8
9.5	3/8"	2.5	5.5	21.2	69.6	8.5	12.6
10	-	2.5	5.5	19.2	63.0	7.7	11.4
11	7/16"	2.5	5.5	15.8	51.8	6.3	9.4
12	-	2.5	5.5	13.2	43.3	5.3	7.9
12.7	1/2"	2.5	5.5	12.5	41.0	5.0	7.4
14	9/16"	5	11	20.0	65.6	4.0	6.0
16	5/8"	5	11	14.7	48.2	2.9	4.4
17.5	-	5	11	13.3	43.6	2.7	4.0
18	11/16"	5	11	11.9	39.0	2.4	3.5
19	3/4"	5	11	10.6	34.8	2.1	3.2
22	7/8"	5	11	7.9	25.9	1.6	2.4
25.5	1"	5	11	6.3	20.7	1.3	1.9

- I pesi al metro e quello della confezione possono presentare una tolleranza +/- 10 %. Sono disponibili a richiesta dimensioni e confezioni customizzate.



Le informazioni riportate in questa pubblicazione, così come quelle fornite in altre forme agli utenti, derivano dalla nostra esperienza e sono comunicate secondo le migliori conoscenze disponibili. Tuttavia, poiché numerosi fattori esterni alla nostra conoscenza e controllo possono influenzare l'impiego dei prodotti, non viene fornita alcuna garanzia, né esplicita né implicita, riguardo a tali contenuti. I limiti operativi indicati non costituiscono conferma che tali valori siano utilizzabili simultaneamente. Evitare l'uso del prodotto ai limiti massimi di temperatura e pressione. La temperatura massima è sostenibile solo per brevi periodi in condizioni specifiche. Le specifiche possono essere modificate senza preavviso. Le immagini nel DS potrebbero non rappresentare esattamente il prodotto, il suo colore e/o marcatura.

**CARRARA®**  
GLOBAL SEALING SOLUTIONS

**Carrara S.p.A.**,  
Via Provinciale 1/E - 25030 Adro - BS - Italia  
tel. +39 030 7451121 [carrara.it](http://carrara.it) - [info@carrara.it](mailto:info@carrara.it)