



BADERNA PTFE PT5504S

Composizione

Filato 100% di PTFE

Caratteristiche

La treccia PT5504S è una soluzione affidabile per le applicazioni che richiedono l'utilizzo di PTFE. Realizzata con filato multifilamento di PTFE puro, questa baderna mostra una grande versatilità perché può essere utilizzata per molti servizi dove si richiede l'uso di PTFE, fino alla temperatura massima di $T=260^{\circ}\text{C}$. Inoltre, la PT5504S è adatta per l'utilizzo in campo criogenico. È importante ricordare che le temperature minime/massime e le pressioni massime non devono essere associate. Con queste caratteristiche, la treccia PT5504S è un'opzione affidabile per essere impiegata in tutte quelle applicazioni che richiedono un alto livello di tenuta, e elevata resistenza chimica in quasi tutto il campo del pH.

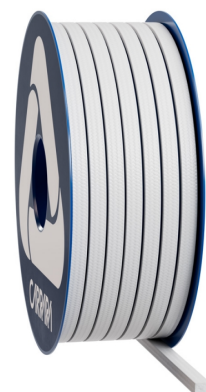
Applicazioni

La treccia di PTFE PT5504S può essere impiegata con tutti i fluidi acidi e basici compatibili con il PTFE, sia per tenute su steli di valvole, o tenute statiche in generale, che per tenute su pompe reciprocatrici e agitatori a bassa velocità. Disponibile nella versione PT5504AS per uso alimentare e PT5500 OX per servizi ossigeno, la treccia PT5504S garantisce elevate prestazioni e si presta a un ampio spettro di applicazioni statiche in cui è richiesta la tenuta dei fluidi in presenza di alte pressioni.

Dati tecnici

	P bar	lbf/in ²	Vm/S	f/pm	pH	T°C	T°F
	500	7500	1	200	0 ÷ 14	-200 ÷ 280	-330 ÷ 540
	150	2250	2	400			

- Non utilizzare il prodotto ai valori massimi di temperatura e pressione associati senza prima consultare il produttore
- La temperatura di picco può essere sostenuta per brevi esposizioni



Baderna PTFE PT5504S

La famiglia di prodotti in PTFE comprende una vasta gamma di trecce e baderne in grado di coprire tutte le applicazioni che richiedono l'uso di questo materiale. Il filato di PTFE bianco viene comunemente utilizzato nei sistemi di tenuta a premistoppa, sia in applicazioni statiche che dinamiche a moderata velocità, grazie alle proprietà di questo materiale, che garantisce una tenuta efficiente, affidabile e in grado di coprire quasi l'intero range del pH. Sono disponibili prodotti sia nella versione asciutta che lubrificata, in combinazione con altre fibre come quelle aramidiche, oppure con l'anima in gomma. Tra i prodotti speciali, ci sono quelli idonei all'uso alimentare e per il servizio ossigeno.



Le informazioni in questa pubblicazione e in altro modo fornite agli utenti si basano sull'esperienza e sono fornite al meglio delle nostre conoscenze attuali. A causa di molti fattori che sono al di fuori della nostra conoscenza e controllo che influenzano l'uso dei prodotti, nessuna garanzia viene fornita o deve essere ritenuta implicita in rispetto a tali informazioni. I limiti operativi esposti in questa pubblicazione non costituiscono affermazione che questi valori possono essere applicati simultaneamente. Non utilizzare il prodotto ai valori massimi di temperatura e pressione associati. La temperatura massima può essere sostenuta per brevi esposizioni in particolari condizioni. Le specifiche sono soggette a modifiche senza preavviso. La fotografia nel DS potrebbe non riportare l'esatto colore e/o marcatura del prodotto.

 **CARRARA**
GLOBAL SEALING SOLUTIONS

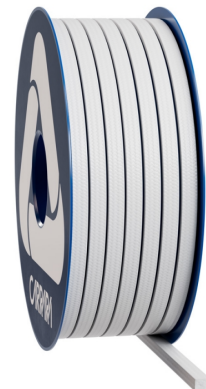
Carrara S.p.A.,
Via Provinciale 1/E - 25030 Adro - BS - Italia
tel. +39 030 7451121 www.carrara.it - info@carrara.it



BADERNA PTFE PT5504S

Sezione mm	Sezione inch	Kg/box	Lbs/box	Mt/box	Ft/box	Mt/kg	Ft/lbs
3	1/8"	1	2.2	58.8	192.9	58.8	87.6
4	-	1	2.2	3.7	12.1	3.7	5.5
5	3/16"	1	2.2	20.0	65.6	20.0	29.8
6	-	2.5	5.5	41.7	136.8	16.7	24.8
6.5	1/4"	2.5	5.5	35.7	117.1	14.3	21.3
8	5/16"	2.5	5.5	25.0	82.0	10.0	14.9
9.5	3/8"	2.5	5.5	18.5	60.7	7.4	11.0
10	-	2.5	5.5	16.7	54.8	6.7	10.0
11	7/16"	2.5	5.5	13.9	45.6	5.6	8.3
12	-	2.5	5.5	11.4	37.4	4.5	6.8
12.7	1/2"	2.5	5.5	10.4	34.1	4.2	6.2
14	9/16"	5	11	17.2	56.4	3.4	5.1
16	5/8"	5	11	13.0	42.7	2.6	3.9
17.5	-	5	11	11.6	38.1	2.3	3.5
18	11/16"	5	11	10.2	33.5	2.0	3.0
19	3/4"	5	11	9.3	30.5	1.9	2.8
22	7/8"	5	11	6.9	22.6	1.4	2.1
25.5	1"	5	11	5.4	17.7	1.1	1.6

- I pesi al metro e quello della confezione possono presentare una tolleranza +/- 10 %. Sono disponibili on demand dimensioni e confezioni customizzate.



Le informazioni in questa pubblicazione e in altro modo fornite agli utenti si basano sull'esperienza e sono fornite al meglio delle nostre conoscenze attuali. A causa di molti fattori che sono al di fuori della nostra conoscenza e controllo che influenzano l'uso dei prodotti, nessuna garanzia viene fornita o deve essere ritenuta implicita in rispetto a tali informazioni. I limiti operativi esposti in questa pubblicazione non costituiscono affermazione che questi valori possono essere applicati simultaneamente. Non utilizzare il prodotto ai valori massimi di temperatura e pressione associati. La temperatura massima può essere sostenuta per brevi esposizioni in particolari condizioni. Le specifiche sono soggette a modifiche senza preavviso. La fotografia nel DS potrebbe non riportare l'esatto colore e/o marcatura del prodotto.

CARRARA
GLOBAL SEALING SOLUTIONS

Carrara S.p.A.,
Via Provinciale 1/E - 25030 Adro - BS - Italia
tel. +39 030 7451121 www.carrara.it - info@carrara.it