



BADERNA PTFE PT5504L

Composizione

- Filato multifilamento 100% di PTFE
- Lubrificante inerte esente silicone




Caratteristiche

La treccia PT5504L è una soluzione affidabile per le applicazioni dinamiche che richiedono l'utilizzo di PTFE. Realizzata con filato multifilamento di PTFE puro e additivato con lubrificante esente silicone, questa baderna mostra una grande versatilità perché può essere utilizzata per molti servizi dove si richiede l'uso di PTFE. È importante ricordare che le temperature minime/massime e le pressioni massime non devono essere associate. Con queste caratteristiche, la treccia PT5504L è un'opzione affidabile per essere impiegata in tutte quelle applicazioni che richiedono elevata resistenza chimica in quasi tutto il campo del pH.

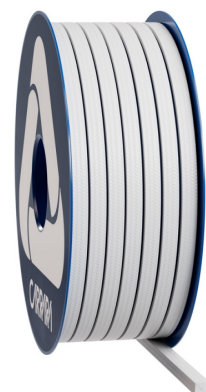
Applicazioni

La treccia di PTFE PT5504L può essere impiegata con tutti i fluidi acidi e basici compatibili con il PTFE, per tenute su pompe reciprocative, centrifughe e agitatori a moderata velocità. Disponibile nella versione PT5504AL per uso alimentare e PT5500 OX per servizi ossigeno, la treccia PT5504L garantisce elevate prestazioni e si presta a un ampio spettro di applicazioni.

Dati tecnici

	P bar	lbf/in2	Vm/S	f/pm	pH	T°C	T°F
	20	300	1	200	0 ÷ 14	0 ÷ 280	32 ÷ 540
	100	1500	2	400			
	10	150	10	2000			

- Non utilizzare il prodotto ai valori massimi di temperatura e pressione associati senza prima consultare il produttore.
- La temperatura di picco può essere sostenuta per brevi esposizioni.



Baderna PTFE PT5504L

La famiglia di prodotti in PTFE comprende una vasta gamma di trecce e baderne in grado di coprire tutte le applicazioni che richiedono l'uso di questo materiale. Il filato di PTFE bianco viene comunemente utilizzato nei sistemi di tenuta a premistoppa, sia in applicazioni statiche che dinamiche a moderata velocità, grazie alle proprietà di questo materiale, che garantisce una tenuta efficiente, affidabile e in grado di coprire quasi l'intero range del pH. Sono disponibili prodotti sia nella versione asciutta che lubrificata, in combinazione con altre fibre come quelle aramidiche, oppure con l'anima in gomma. Tra i prodotti speciali, ci sono quelli idonei all'uso alimentare e per il servizio ossigeno.



Le informazioni riportate in questa pubblicazione, così come quelle fornite in altre forme agli utenti, derivano dalla nostra esperienza e sono comunicate secondo le migliori conoscenze disponibili. Tuttavia, poiché numerosi fattori esterni alla nostra conoscenza e controllo possono influenzare l'impiego dei prodotti, non viene fornita alcuna garanzia, né esplicita né implicita, riguardo a tali contenuti. I limiti operativi indicati non costituiscono conferma che tali valori siano utilizzabili simultaneamente. Evitare l'uso del prodotto ai limiti massimi di temperatura e pressione. La temperatura massima è sostenibile solo per brevi periodi in condizioni specifiche. Le specifiche possono essere modificate senza preavviso. Le immagini nel DS potrebbero non rappresentare esattamente il prodotto, il suo colore e/o marcatura.

CARRARA
GLOBAL SEALING SOLUTIONS

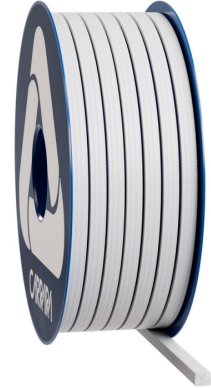
Carrara S.p.A.,
Via Provinciale 1/E - 25030 Adro - BS - Italia
tel. +39 030 7451121 carrara.it - info@carrara.it



BADERNA PTFE PT5504L

Sezione mm	Sezione inch	kg/box	lbs/box	mt/box	ft/box	mt/kg	ft/lbs
3	1/8"	1	2.2	50.0	164.0	50.0	74.5
4	-	1	2.2	25.0	82.0	25.0	37.2
5	3/16"	1	2.2	20.0	65.6	20.0	29.8
6	-	2.5	5.5	35.7	117.1	14.3	21.3
6.5	1/4"	2.5	5.5	31.3	102.7	12.5	18.7
8	5/16"	2.5	5.5	20.8	68.2	8.3	12.4
9.5	3/8"	2.5	5.5	14.7	48.2	5.9	8.8
10	-	2.5	5.5	13.3	43.6	5.3	7.9
11	7/16"	2.5	5.5	10.9	35.8	4.3	6.5
12	-	2.5	5.5	9.3	30.5	3.7	5.5
12.7	1/2"	2.5	5.5	8.1	26.6	3.2	4.8
14	9/16"	5	11	13.5	44.3	2.7	4.0
16	5/8"	5	11	10.0	32.8	2.0	3.0
17.5	-	5	11	9.1	29.9	1.8	2.7
18	11/16"	5	11	8.1	26.6	1.6	2.4
19	3/4"	5	11	7.2	23.6	1.4	2.1
22	7/8"	5	11	5.7	18.7	1.1	1.7
25.5	1"	5	11	4.4	14.4	0.9	1.3

- I pesi al metro e quello della confezione possono presentare una tolleranza +/- 10 %. Sono disponibili a richiesta dimensioni e confezioni customizzate.



Le informazioni riportate in questa pubblicazione, così come quelle fornite in altre forme agli utenti, derivano dalla nostra esperienza e sono comunicate secondo le migliori conoscenze disponibili. Tuttavia, poiché numerosi fattori esterni alla nostra conoscenza e controllo possono influenzare l'impiego dei prodotti, non viene fornita alcuna garanzia, né esplicita né implicita, riguardo a tali contenuti. I limiti operativi indicati non costituiscono conferma che tali valori siano utilizzabili simultaneamente. Evitare l'uso del prodotto ai limiti massimi di temperatura e pressione. La temperatura massima è sostenibile solo per brevi periodi in condizioni specifiche. Le specifiche possono essere modificate senza preavviso. Le immagini nel DS potrebbero non rappresentare esattamente il prodotto, il suo colore e/o marcatura.

CARRARA
GLOBAL SEALING SOLUTIONS

Carrara S.p.A.,
Via Provinciale 1/E - 25030 Adro - BS - Italia
tel. +39 030 7451121 carrara.it - info@carrara.it