



BADERNA PTFE PT5500 OXYGEN BAM

Composizione

Filato multifilamento 100% di PTFE


Caratteristiche

La treccia PT5500 OX è una soluzione affidabile per le applicazioni che richiedono l'utilizzo di PTFE. Realizzata con filato multifilamento di PTFE puro, questa baderna ha ottenuto l'approvazione BAM per l'uso con Ossigeno Gassoso in condizioni specifiche di $T_{max}=60^{\circ}C$ e $P_{max}=30$ Bar. Questa treccia può essere utilizzata anche per i normali servizi dove si richiede l'uso di PTFE, fino alla temperatura massima di $T=260^{\circ}C$. Inoltre, la PT5500 OX è adatta per l'utilizzo in campo criogenico, con una pressione massima di $P=500$ Bar, anche se è importante ricordare che le temperature minime/massime e le pressioni massime non devono essere associate. Con queste caratteristiche, la treccia PT5500 OX è un'opzione versatile e affidabile per le applicazioni che richiedono un alto livello di tenuta e resistenza alle alte temperature e pressioni.

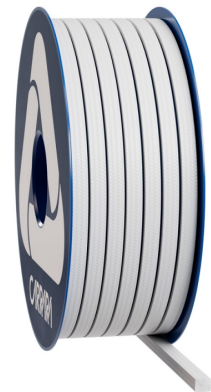
Applicazioni

La baderna PT5500 OX è stata appositamente progettata per le applicazioni in servizio ossigeno e ha ottenuto l'approvazione BAM per l'impiego con ossigeno. In sintesi, la baderna PT5500 OX è un prodotto altamente specializzato, che garantisce elevate prestazioni e affidabilità in ambito di servizio ossigeno, ma che si presta anche ad un ampio spettro di applicazioni statiche in cui è richiesta la tenuta dei fluidi in presenza di alte temperature e pressioni.

Dati tecnici

	P bar	lbf/in2	Vm/S	f/pm	pH	T°C	T°F
	30	450	1	200	0 ÷ 14	÷ 60	÷ 140

- Non utilizzare il prodotto ai valori massimi di temperatura e pressione associati senza prima consultare il produttore.
- La temperatura di picco può essere sostenuta per brevi esposizioni.



BADERNA PTFE PT5500 OXYGEN BAM

Il product range Carrara di baderne PTFE comprende diverse configurazioni per tutte le applicazioni industriali. Il filato di PTFE bianco è comunemente utilizzato nei sistemi di tenuta a baderna, sia in applicazioni statiche che dinamiche a velocità moderata, grazie alle sue proprietà, che garantiscono una tenuta efficiente e affidabile in quasi tutto l'intervallo di pH. Carrara dispone di un'ampia gamma di dimensioni e materiali pronti per la spedizione immediata. Visitate la nostra pagina [stock baderne](#).

TEST REPORT
On Testing a Nonmetallic Material for Reactivity with Oxygen

BAM reference 15019294 E

Copy 1st copy of 2 copies

Customer Carrara S.p.A.
Via Provinciale, 1/E, 25030 Adro (BS), Italy

Order date April 1, 2019

Reference PO 1510420

Receipt of order April 2, 2019

Test samples Packing material die-formed braided PTFE packing, style Carrara ZPT5500 OX, production batch HSD19, BAM Order-No.: 2 VSE 655

Receipt of samples April 9, 2019

Test date April 11 to August 13, 2019

Test location BAM - Working Group "Safe Handling of Oxygen", building No. 41, room No. 073 and no. 100

Test procedure according to ISO 21010:2014 and DIN EN 1799:2002-02 "Oxygen Vessels - Gas/Material Compatibility", Annex of Code of Practice M 034-1 (ISO 6733), "List of nonmetallic materials compatible with oxygen", by German Social Accident Insurance Institution for fire, mechanical and chemical industry, Edition: March 2014
TRGS 402 Technical Rules for Hazardous Substances "Tiefgefrieren mit Gasen - Luftabfuhrabaurteilung" chapter 3 "Inbetriebnahmeprüfung und Luftabfuhrabaurteilung" and chapter 4 "Schutzmaßnahmen bei Tätigkeiten mit Gasen", Edition: June 2015

Safety Related Maximum Operating Conditions See chapter 4 "Summary and Evaluation"

All pressures of this report are excess pressures.
This test report consists of pages 1 to 4 and annexes 1 and 2.
This test report may only be distributed, forwarded and printed, any conditions. A possible written consent shall be obtained from BAM Karlsruhe for any amended reproduction or the publication of any extracts. The content of the test report refers exclusively to the test specimen in question.
The German version is legally binding, except an English version is issued exclusively.

2019-06 / 2019-01-17
Sicherheit in Technik und Chemie

BAM
Bundesanstalt für Materialprüfung und Prüfung

10220 Berlin, Germany
P +49 30 8104-0
F +49 30 8104-2332

TEST REPORT



Le informazioni riportate in questa pubblicazione, così come quelle fornite in altre forme agli utenti, derivano dalla nostra esperienza e sono comunicate secondo le migliori conoscenze disponibili. Tuttavia, poiché numerosi fattori esterni alla nostra conoscenza e controllo possono influenzare l'impiego dei prodotti, non viene fornita alcuna garanzia, né esplicita né implicita, riguardo a tali contenuti. I limiti operativi indicati non costituiscono conferma che tali valori siano utilizzabili simultaneamente. Evitare l'uso del prodotto ai limiti massimi di temperatura e pressione. La temperatura massima è sostenibile solo per brevi periodi in condizioni specifiche. Le specifiche possono essere modificate senza preavviso. Le immagini nel DS potrebbero non rappresentare esattamente il prodotto, il suo colore e/o marcatura.

CARRARA
GLOBAL SEALING SOLUTIONS

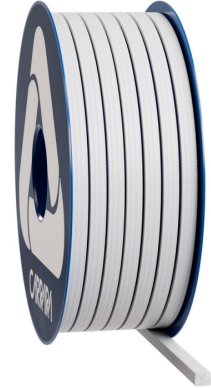
Carrara S.p.A.,
Via Provinciale 1/E - 25030 Adro - BS - Italia
tel. +39 030 7451121 carrara.it - info@carrara.it



BADERNA PTFE PT5500 OXYGEN BAM

Sezione mm	Sezione inch	kg/box	lbs/box	mt/box	ft/box	mt/kg	ft/lbs
3	1/8"	1	2.2	58.8	192.9	58.8	87.6
4	-	1	2.2	37.0	121.4	37.0	55.1
5	3/16"	1	2.2	20.0	65.6	20.0	29.8
6	-	2.5	5.5	41.7	136.8	16.7	24.8
6.5	1/4"	2.5	5.5	35.7	117.1	14.3	21.3
8	5/16"	2.5	5.5	25.0	82.0	10.0	14.9
9.5	3/8"	2.5	5.5	18.5	60.7	7.4	11.0
10	-	2.5	5.5	16.7	54.8	6.7	10.0
11	7/16"	2.5	5.5	13.9	45.6	5.6	8.3
12	-	2.5	5.5	11.4	37.4	4.5	6.8
12.7	1/2"	2.5	5.5	10.4	34.1	4.2	6.2
14	9/16"	5	11	17.2	56.4	3.4	5.1
16	5/8"	5	11	13.0	42.7	2.6	3.9
17.5	-	5	11	11.6	38.1	2.3	3.5
18	11/16"	5	11	10.2	33.5	2.0	3.0
19	3/4"	5	11	9.3	30.5	1.9	2.8
22	7/8"	5	11	6.9	22.6	1.4	2.1
25.5	1"	5	11	5.4	17.7	1.1	1.6

- I pesi al metro e quello della confezione possono presentare una tolleranza +/- 10 %. Sono disponibili a richiesta dimensioni e confezioni customizzate.



Le informazioni riportate in questa pubblicazione, così come quelle fornite in altre forme agli utenti, derivano dalla nostra esperienza e sono comunicate secondo le migliori conoscenze disponibili. Tuttavia, poiché numerosi fattori esterni alla nostra conoscenza e controllo possono influenzare l'impiego dei prodotti, non viene fornita alcuna garanzia, né esplicita né implicita, riguardo a tali contenuti. I limiti operativi indicati non costituiscono conferma che tali valori siano utilizzabili simultaneamente. Evitare l'uso del prodotto ai limiti massimi di temperatura e pressione. La temperatura massima è sostenibile solo per brevi periodi in condizioni specifiche. Le specifiche possono essere modificate senza preavviso. Le immagini nel DS potrebbero non rappresentare esattamente il prodotto, il suo colore e/o marcatura.

CARRARA®
GLOBAL SEALING SOLUTIONS

Carrara S.p.A.,
Via Provinciale 1/E - 25030 Adro - BS - Italia
tel. +39 030 7451121 carrara.it - info@carrara.it