



# BADERNA PTFE 55G

## Composizione

Estruso non sinterizzato di PTFE caricato con grafite e arricchito con lubrificante inerte


## Caratteristiche

55G e' un estruso in PTFE non sinterizzato, caricato grafite e lubrificato. La guarnizione 55G minimizza l'attrito sull'albero e si adatta da sola a qualsiasi irregolarità superficiale. L'elevata quantità di PTFE gli permette di lavorare in tutto il range del Ph ad eccezione dei forti ossidanti, dei composti alcalini e fluorurati.

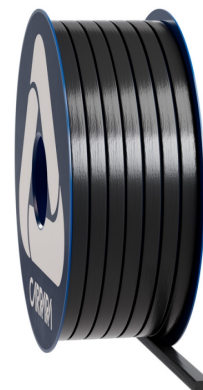
## Applicazioni

Indicato per alcali, olii, gas, solventi e vapore. 55G può essere usato con i fluidi limpidi su pompe, mixers, agitators, valvole giunti di espansione.

## Dati tecnici

	P bar	lbf/in2	Vm/S	f/pm	pH	T°C	T°F
	10	150	10	2000	0 ÷ 14	-50 ÷ 260	-60 ÷ 500

- Non utilizzare il prodotto ai valori massimi di temperatura e pressione associati senza prima consultare il produttore.
- La temperatura di picco può essere sostenuta per brevi esposizioni.



## Baderna PTFE 55G

La guarnizione 55G è destinata ad applicazioni per servizi generali per la tenuta di pompe centrifughe a bassa velocità e pressione. Economica ed efficiente, è la soluzione più semplice per le applicazioni dinamiche.



Le informazioni riportate in questa pubblicazione, così come quelle fornite in altre forme agli utenti, derivano dalla nostra esperienza e sono comunicate secondo le migliori conoscenze disponibili. Tuttavia, poiché numerosi fattori esterni alla nostra conoscenza e controllo possono influenzare l'impiego dei prodotti, non viene fornita alcuna garanzia, né esplicita né implicita, riguardo a tali contenuti. I limiti operativi indicati non costituiscono conferma che tali valori siano utilizzabili simultaneamente. Evitare l'uso del prodotto ai limiti massimi di temperatura e pressione. La temperatura massima è sostenibile solo per brevi periodi in condizioni specifiche. Le specifiche possono essere modificate senza preavviso. Le immagini nel DS potrebbero non rappresentare esattamente il prodotto, il suo colore e/o marcatura.

**CARRARA®**  
GLOBAL SEALING SOLUTIONS

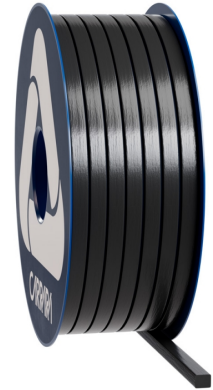
**Carrara S.p.A.**,  
Via Provinciale 1/E - 25030 Adro - BS - Italia  
tel. +39 030 7451121 [www.carrara.it](http://www.carrara.it) - [info@carrara.it](mailto:info@carrara.it)



# BADERNA PTFE 55G

sezione mm	sezione inch	kg/box	lbs/box	mt/box	ft/box	mt/kg	ft/lbs
3	1/8"	1	2.2	55.6	182.4	55.6	82.8
4	-	1	2.2	31.3	102.7	31.3	46.6
5	3/16"	1	2.2	22.2	72.8	22.2	33.1
6	-	2.5	5.5	35.7	117.1	14.3	21.3
6.5	1/4"	2.5	5.5	29.4	96.5	11.8	17.5
8	5/16"	2.5	5.5	20.8	68.2	8.3	12.4
9.5	3/8"	2.5	5.5	14.2	46.6	5.7	8.5
10	-	2.5	5.5	13.9	45.6	5.6	8.3
11	7/16"	2.5	5.5	11.5	37.7	4.6	6.8
12	-	2.5	5.5	9.3	30.5	3.7	5.5
12.7	1/2"	2.5	5.5	8.1	26.6	3.2	4.8
14	9/16"	5	11	13.5	44.3	2.7	4.0
16	5/8"	5	11	5.0	16.4	1.0	1.5
17.5	-	5	11	9.6	31.5	1.9	2.9
18	11/16"	5	11	8.6	28.2	1.7	2.6
19	3/4"	5	11	7.7	25.3	1.5	2.3
22	7/8"	5	11	5.4	17.7	1.1	1.6
25.5	1"	5	11	4.2	13.8	0.8	1.3

- I pesi al metro e quello della confezione possono presentare una tolleranza +/- 10 %. Sono disponibili a richiesta dimensioni e confezioni customizzate.



Le informazioni riportate in questa pubblicazione, così come quelle fornite in altre forme agli utenti, derivano dalla nostra esperienza e sono comunicate secondo le migliori conoscenze disponibili. Tuttavia, poiché numerosi fattori esterni alla nostra conoscenza e controllo possono influenzare l'impiego dei prodotti, non viene fornita alcuna garanzia, né esplicita né implicita, riguardo a tali contenuti. I limiti operativi indicati non costituiscono conferma che tali valori siano utilizzabili simultaneamente. Evitare l'uso del prodotto ai limiti massimi di temperatura e pressione. La temperatura massima è sostenibile solo per brevi periodi in condizioni specifiche. Le specifiche possono essere modificate senza preavviso. Le immagini nel DS potrebbero non rappresentare esattamente il prodotto, il suo colore e/o marcatura.

**CARRARA®**  
GLOBAL SEALING SOLUTIONS

**Carrara S.p.A.**,  
Via Provinciale 1/E - 25030 Adro - BS - Italia  
tel. +39 030 7451121 [www.carrara.it](http://www.carrara.it) - [info@carrara.it](mailto:info@carrara.it)