



# BADERNA GRAFITE GR8622 API 622

## Composizione

- Pura grafite minerale espansa
- Rinforzo con filamento Nickel-Alloy
- Impregnazione con compounds speciali a base di grafite

## Caratteristiche

La baderna per anelli di tenuta in grafite per valvole GR8622 è caratterizzata dall'utilizzo di pura grafite minerale espansa, che garantisce elevate prestazioni di tenuta. Grazie alla sua certificazione Low Emission API std 622 3rd Edition, questa baderna è particolarmente indicata per applicazioni in cui è richiesta una bassa emissione di gas nell'ambiente. La baderna GR8622 è in grado di mantenere le sue proprietà elastiche e le sue prestazioni di tenuta nel tempo, senza necessità di riserraggi. Il filato utilizzato offre una bassissima perdita di peso in esercizio ad alta temperatura e un basso coefficiente di attrito, il che la rende adatta anche per applicazioni che richiedono un'alta scorrevolezza. Inoltre, la baderna GR8622 è in grado di resistere a forti pressioni e temperature estreme, garantendo una tenuta affidabile e duratura.

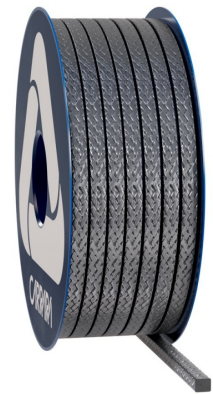
## Applicazioni

GR8622 è la treccia appositamente progettata per valvole industriali a servizio low emissions, idonea anche per quelle con servizio H.P./H.T. Realizzata in pura grafite minerale espansa, questa baderna per anelli di tenuta in grafite per valvole è certificata Low Emission API std 622 3rd Edition e mantiene le sue proprietà elastiche e le sue prestazioni di tenuta nel tempo senza necessità di riserraggi. Inoltre, il filato garantisce una bassissima perdita di peso in esercizio ad alta temperatura e offre un basso coefficiente di attrito, garantendo prestazioni elevate e affidabilità nell'impiego industriale.

## Dati tecnici

	P bar	lbf/in2	Vm/S	f/pm	pH	T°C	T°F
	500	7500	2	400	0 ÷ 14	-200 ÷ 450 / 650	-330 ÷ 840 / 1200

- Non utilizzare il prodotto ai valori massimi di temperatura e pressione associati senza prima consultare il produttore.
- La temperatura di picco può essere sostenuta per brevi esposizioni.
- Con agenti debolmente ossidanti e aria calda la temperatura deve essere limitata a 450 °C.
- Con Vapore e fluidi non ossidanti la temperatura deve essere limitata a 650 °C.
- La grafite e il carbonio non possono essere impiegati con agenti ossidanti.



## Baderna Grafite GR8622 API 622

Il product range di baderne in grafite Carrara include articoli realizzati con tutti i filati di grafite disponibili che, secondo la classificazione ASTM F2191, sono quelli *Type I—Continuous yarn*, *Type II—Staple yarn* e *Type III—Flexible yarn*. Tutte le baderne in grafite sono protette con inibitori di corrosione passivi o attivi (Grade A—Treated with corrosion inhibitor) anche se sono disponibili on demand baderne non trattate (Grade B—No corrosion inhibitor). I product ranges performer e premium grade includono articoli di Class 2 mentre il product range Industrial grade offre prodotti di Class 1. Le baderne in grafite Carrara sono specializzate per ciascuna applicazione e una corretta selezione dell'articolo consente di massimizzare la prestazione di tenuta riducendo i costi di gestione del componente.



Le informazioni riportate in questa pubblicazione, così come quelle fornite in altre forme agli utenti, derivano dalla nostra esperienza e sono comunicate secondo le migliori conoscenze disponibili. Tuttavia, poiché numerosi fattori esterni alla nostra conoscenza e controllo possono influenzare l'impiego dei prodotti, non viene fornita alcuna garanzia, né esplicita né implicita, riguardo a tali contenuti. I limiti operativi indicati non costituiscono conferma che tali valori siano utilizzabili simultaneamente. Evitare l'uso del prodotto ai limiti massimi di temperatura e pressione. La temperatura massima è sostenibile solo per brevi periodi in condizioni specifiche. Le specifiche possono essere modificate senza preavviso. Le immagini nel DS potrebbero non rappresentare esattamente il prodotto, il suo colore e/o marcatura.

**CARRARA**  
GLOBAL SEALING SOLUTIONS

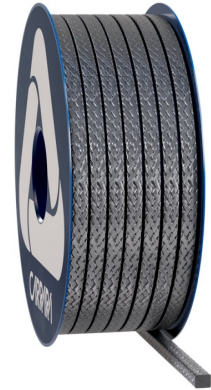
Carrara S.p.A.,  
Via Provinciale 1/E - 25030 Adro - BS - Italia  
tel. +39 030 7451121 [carrara.it](http://carrara.it) - [info@carrara.it](mailto:info@carrara.it)



# BADERNA GRAFITE GR8622 API 622

sezione mm	sezione inch	kg/box	lbs/box	mt/box	ft/box	mt/kg	ft/lbs
3	1/8"	1	2.2	58.8	192.9	58.8	87.6
4	-	1	2.2	37.0	121.4	37.0	55.1
5	3/16"	1	2.2	22.2	72.8	22.2	33.1
6	-	2.5	5.5	38.5	126.3	15.4	22.9
6.5	1/4"	2.5	5.5	31.3	102.7	12.5	18.7
8	5/16"	2.5	5.5	21.7	71.2	8.7	12.9
9.5	3/8"	2.5	5.5	18.5	60.7	7.4	11.0
10	-	2.5	5.5	16.7	54.8	6.7	10.0
11	7/16"	2.5	5.5	13.9	45.6	5.6	8.3
12	-	2.5	5.5	11.6	38.1	4.6	6.9
12.7	1/2"	2.5	5.5	10.4	34.1	4.2	6.2
14	9/16"	5	11	17.2	56.4	3.4	5.1
16	5/8"	5	11	13.5	44.3	2.7	4.0
17.5	-	5	11	12.5	41.0	2.5	3.7
18	11/16"	5	11	11.1	36.4	2.2	3.3
19	3/4"	5	11	10.0	32.8	2.0	3.0
22	7/8"	5	11	7.5	24.6	1.5	2.2
25.5	1"	5	11	5.8	19.0	1.2	1.7

- I pesi al metro e quello della confezione possono presentare una tolleranza +/- 10 %. Sono disponibili a richiesta dimensioni e confezioni customizzate.



Le informazioni riportate in questa pubblicazione, così come quelle fornite in altre forme agli utenti, derivano dalla nostra esperienza e sono comunicate secondo le migliori conoscenze disponibili. Tuttavia, poiché numerosi fattori esterni alla nostra conoscenza e controllo possono influenzare l'impiego dei prodotti, non viene fornita alcuna garanzia, né esplicita né implicita, riguardo a tali contenuti. I limiti operativi indicati non costituiscono conferma che tali valori siano utilizzabili simultaneamente. Evitare l'uso del prodotto ai limiti massimi di temperatura e pressione. La temperatura massima è sostenibile solo per brevi periodi in condizioni specifiche. Le specifiche possono essere modificate senza preavviso. Le immagini nel DS potrebbero non rappresentare esattamente il prodotto, il suo colore e/o marcatura.

**CARRARA®**  
GLOBAL SEALING SOLUTIONS

**Carrara S.p.A.**,  
Via Provinciale 1/E - 25030 Adro - BS - Italia  
tel. +39 030 7451121 [carrara.it](http://carrara.it) - [info@carrara.it](mailto:info@carrara.it)