



TRECCIA GRAFITE GR8048A

Composizione

Filato in fibra di carbonio PAN
 Filato di grafite espansa
 Impregnazione con compound speciali a base di grafite
 Inibitore di corrosione inorganico.

Caratteristiche

La treccia GR8048A è la soluzione ideale per garantire la massima tenuta delle valvole e delle pompe industriali grazie alla combinazione di filati di grafite in fibra di carbonio e grafite minerale espansa. La speciale soluzione a base di grafite pura in polvere e inibitore di corrosione applicata alla baderna minimizza le emissioni fuggitive, aumentando il livello di tenuta. La baderna GR8048A è altamente elastica e affidabile alle alte temperature, e grazie al filato in grafite con fibre continue di carbonio PAN offre una grande resistenza contro l'estrusione e l'usura. Facile da installare nella camera stoppa, la baderna in grafite GR8048A rappresenta la soluzione ideale per molteplici applicazioni industriali.

Applicazioni

La baderna in grafite GR8048A è dotata di doppio filato, il che la rende particolarmente versatile e adatta a svariate applicazioni industriali. Grazie alla sua elevata elasticità e affidabilità alle alte temperature, può essere utilizzata in servizi statici ad alta pressione e temperatura, come ad esempio nella tenuta di valvole e pompe in processi chimici ed energetici. Inoltre, grazie alla sua resistenza all'estrusione e all'usura, può essere applicata con successo nei servizi dinamici, come quello dei soffiatori di fuliggine e quelli con olio diatermico. La baderna in grafite GR8048A può essere impiegata con tutti i fluidi non ossidanti e compatibili con la grafite garantendo un alto livello di tenuta minimizzando le emissioni fuggitive. La treccia in grafite GR8048A rappresenta la soluzione ideale per chi cerca un prodotto versatile, affidabile e resistente da utilizzare in diverse applicazioni industriali, garantendo prestazioni elevate in ogni contesto operativo.

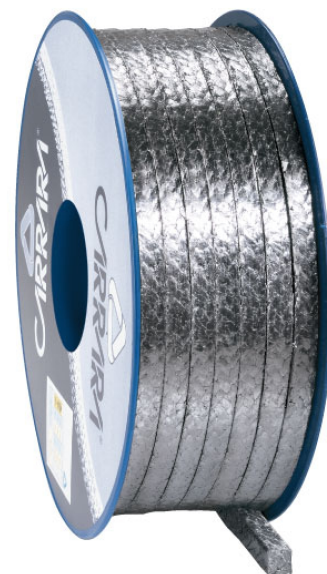
Dati tecnici

	P bar	lbf/in ²	Vm/S	f/pm	pH	T °C	T °F
	300	4500	1	200	0 ÷ 14	-100 ÷ 450 / 650	-150 ÷ 840 / 1200
	20	300	2	400			
	40	600	25	5000			

- Non utilizzare il prodotto ai valori massimi di temperatura e pressione associati senza prima consultare il produttore
- La temperatura di picco può essere sostenuta per brevi esposizioni
- Con agenti debolmente ossidanti e aria calda la temperatura deve essere limitata a 450 °C
- Con Vapore e fluidi non ossidanti la temperatura deve essere limitata a 650 °C
- La grafite e il carbonio non possono essere impiegati con agenti ossidanti



Le informazioni in questa pubblicazione e in altro modo fornite agli utenti si basano sull'esperienza e sono fornite al meglio delle nostre conoscenze attuali. A causa di molti fattori che sono al di fuori della nostra conoscenza e controllo che influenzano l'uso dei prodotti, nessuna garanzia viene fornita o deve essere ritenuta implicita in rispetto a tali informazioni. I limiti operativi esposti in questa pubblicazione non costituiscono affermazione che questi valori possono essere applicati simultaneamente. Non utilizzare il prodotto ai valori massimi di temperatura e pressione associati. La temperatura massima può essere sostenuta per brevi esposizioni in particolari condizioni. Le specifiche sono soggette a modifiche senza preavviso. La fotografia nel DS potrebbe non riportare l'esatto colore e/o marcatura del prodotto.



Treccia Grafite GR8048A

Il product range di baderne in grafite Carrara include articoli realizzati con tutti i filati di grafite disponibili che, secondo la classificazione ASTM F2191, sono quelli *Type I—Continuous yarn*, *Type II—Staple yarn* e *Type III—Flexible yarn*. Tutte le baderne in grafite sono protette con inibitori di corrosione passivi o attivi (Grade A—Treated with corrosion inhibitor) anche se sono disponibili on demand baderne non trattate (Grade B—No corrosion inhibitor). I product ranges performer e premium grade includono articoli di Class 2 mentre il product range Industrial grade offre prodotti di Class 1. Le baderne in grafite Carrara sono specializzate per ciascuna applicazione e una corretta selezione dell'articolo consente di massimizzare la prestazione di tenuta riducendo i costi di gestione del componente.

CARRARA®
 GLOBAL SEALING SOLUTIONS

Carrara S.p.A.,
 Via Provinciale 1/E - 25030 Adro - BS - Italia
 tel. +39 030 7451121 / fax +39 030 7451130
www.carrara.it - info@carrara.it



TRECCIA GRAFITE GR8048A

sezione mm	sezione inch	kg/box	lbs/box	mt/box	ft/box	mt/kg	ft/lbs
6.5	1/4"	2.5	5.5	62.5	205.1	25.0	37.2
8	5/16"	2.5	5.5	41.7	136.8	16.7	24.8
9.5	3/8"	2.5	5.5	31.3	102.7	12.5	18.7
10	-	2.5	5.5	27.8	91.2	11.1	16.6
11	7/16"	2.5	5.5	15.9	52.2	6.4	9.5
12	-	2.5	5.5	19.2	63.0	7.7	11.4
12.7	1/2"	2.5	5.5	17.2	56.4	6.9	10.2
14	9/16"	5	11	28.3	92.8	5.7	8.4
16	5/8"	5	11	21.7	71.2	4.3	6.5
17.5	-	5	11	19.3	63.3	3.9	5.7
18	11/16"	5	11	17.2	56.4	3.4	5.1
19	3/4"	5	11	15.5	50.9	3.1	4.6
22	7/8"	5	11	11.6	38.1	2.3	3.5
25.5	1"	5	11	8.9	29.2	1.8	2.7

- I pesi al metro e quello della confezione possono presentare una tolleranza +/- 10 %. Sono disponibili on demand dimensioni e confezioni customizzate.



Le informazioni in questa pubblicazione e in altro modo fornite agli utenti si basano sull'esperienza e sono fornite al meglio delle nostre conoscenze attuali. A causa di molti fattori che sono al di fuori della nostra conoscenza e controllo che influenzano l'uso dei prodotti, nessuna garanzia viene fornita o deve essere ritenuta implicita in rispetto a tali informazioni. I limiti operativi esposti in questa pubblicazione non costituiscono affermazione che questi valori possono essere applicati simultaneamente. Non utilizzare il prodotto ai valori massimi di temperatura e pressione associati. La temperatura massima può essere sostenuta per brevi esposizioni in particolari condizioni. Le specifiche sono soggette a modifiche senza preavviso. La fotografia nel DS potrebbe non riportare l'esatto colore e/o marcatura del prodotto.

CARRARA
GLOBAL SEALING SOLUTIONS

Carrara S.p.A.,
Via Provinciale 1/E - 25030 Adro - BS - Italia
tel. +39 030 7451121 / fax +39 030 7451130
www.carrara.it - info@carrara.it