



BADERNA CARBOGRAPH INCOBRAID® C8207

Composizione

Speciale filato di carbonio PAN, in blending con rinforzo metallico discontinuo, impregnato con grafite e inibitore di corrosione.



Caratteristiche

Incobraid® C8207 è la baderna realizzata con filato speciale di carbonio impregnata a tre stadi, sul singolo filato, durante la tracciatura e sul corpo, con una miscela di grafite ricca di grafite e inibitore di corrosione inorganico. Incobraid® C8207 è flessibile, facile da installare e garantisce la tenuta grazie alla sua eccezionale elasticità e resistenza meccanica.

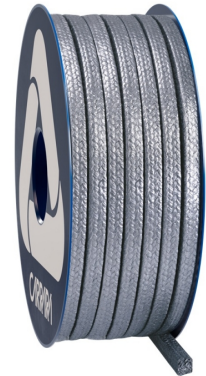
Applicazioni

L'utilizzo della baderna Incobraid® C8207 è particolarmente indicato per i servizi vapore ad alta temperatura delle valvole industriali, ma anche per i servizi con idrocarburi e sostanze chimiche a eccezione dei forti ossidanti e dei fluidi incompatibili con la grafite.

Dati tecnici

	P bar	lbf/in ²	Vm/S	f/pm	pH	T°C	T°F
	200	3000	1	200	2 ÷ 12	-100 ÷ 350 / 500	-150 ÷ 660 / 940
	80	1200	2	400			

- Non utilizzare il prodotto ai valori massimi di temperatura e pressione associati senza prima consultare il produttore.
- La temperatura di picco può essere sostenuta per brevi esposizioni.
- La grafite e il carbonio non possono essere impiegati con agenti ossidanti.



Baderna Carbograph INCOBRAID® C8207

La famiglia di baderne Incobraid® annovera le versioni GR8807 e C8207. Queste trecce sono realizzate con un filato, rispettivamente di grafite e carbonio, ottenuto secondo la tecnologia blended yarns, la miscelazione intima di due differenti fibre. In questo caso assieme alle fibre di carbonio sono miscelati delle sottili fibre metalliche discontinue. Si ottiene infine un filato con un contenuto di metallo pari al 25% in peso che mantiene la flessibilità e lavorabilità di un filato non rinforzato ma con eccezionale resistenza.



Le informazioni riportate in questa pubblicazione, così come quelle fornite in altre forme agli utenti, derivano dalla nostra esperienza e sono comunicate secondo le migliori conoscenze disponibili. Tuttavia, poiché numerosi fattori esterni alla nostra conoscenza e controllo possono influenzare l'impiego dei prodotti, non viene fornita alcuna garanzia, né esplicita né implicita, riguardo a tali contenuti. I limiti operativi indicati non costituiscono conferma che tali valori siano utilizzabili simultaneamente. Evitare l'uso del prodotto ai limiti massimi di temperatura e pressione. La temperatura massima è sostenibile solo per brevi periodi in condizioni specifiche. Le specifiche possono essere modificate senza preavviso. Le immagini nel DS potrebbero non rappresentare esattamente il prodotto, il suo colore e/o marcatura.

 **CARRARA**
GLOBAL SEALING SOLUTIONS

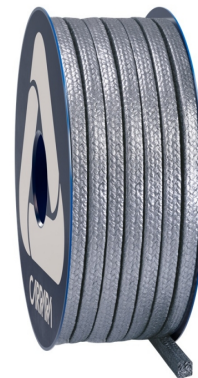
Carrara S.p.A.,
Via Provinciale 1/E - 25030 Adro - BS - Italia
tel. +39 030 7451121 carrara.it - info@carrara.it



BADERNA CARBOGRAPH INCOBRAID® C8207

sezione mm	sezione inch	kg/box	lbs/box	mt/box	ft/box	mt/kg	ft/lbs
3	1/8"	1	2.2	100.0	328.1	100.0	149.0
4	-	1	2.2	50.0	164.0	50.0	74.5
5	3/16"	1	2.2	33.3	109.3	33.3	49.6
6	-	2.5	5.5	62.5	205.1	25.0	37.2
6.5	1/4"	2.5	5.5	50.0	164.0	20.0	29.8
8	5/16"	2.5	5.5	35.7	117.1	14.3	21.3
9.5	3/8"	2.5	5.5	25.0	82.0	10.0	14.9
10	-	2.5	5.5	22.7	74.5	9.1	13.5
11	7/16"	2.5	5.5	19.2	63.0	7.7	11.4
12	-	2.5	5.5	15.6	51.2	6.3	9.3
12.7	1/2"	2.5	5.5	13.9	45.6	5.6	8.3
14	9/16"	5	11	22.7	74.5	4.5	6.8
16	5/8"	5	11	17.9	58.7	3.6	5.3
17.5	-	5	11	15.6	51.2	3.1	4.6
18	11/16"	5	11	13.9	45.6	2.8	4.1
19	3/4"	5	11	12.5	41.0	2.5	3.7
22	7/8"	5	11	10.4	34.1	2.1	3.1
25.5	1"	5	11	7.9	25.9	1.6	2.4

- I pesi al metro e quello della confezione possono presentare una tolleranza +/- 10 %. Sono disponibili a richiesta dimensioni e confezioni customizzate.



Le informazioni riportate in questa pubblicazione, così come quelle fornite in altre forme agli utenti, derivano dalla nostra esperienza e sono comunicate secondo le migliori conoscenze disponibili. Tuttavia, poiché numerosi fattori esterni alla nostra conoscenza e controllo possono influenzare l'impiego dei prodotti, non viene fornita alcuna garanzia, né esplicita né implicita, riguardo a tali contenuti. I limiti operativi indicati non costituiscono conferma che tali valori siano utilizzabili simultaneamente. Evitare l'uso del prodotto ai limiti massimi di temperatura e pressione. La temperatura massima è sostenibile solo per brevi periodi in condizioni specifiche. Le specifiche possono essere modificate senza preavviso. Le immagini nel DS potrebbero non rappresentare esattamente il prodotto, il suo colore e/o marcatura.

CARRARA®
GLOBAL SEALING SOLUTIONS

Carrara S.p.A.,
Via Provinciale 1/E - 25030 Adro - BS - Italia
tel. +39 030 7451121 carrara.it - info@carrara.it