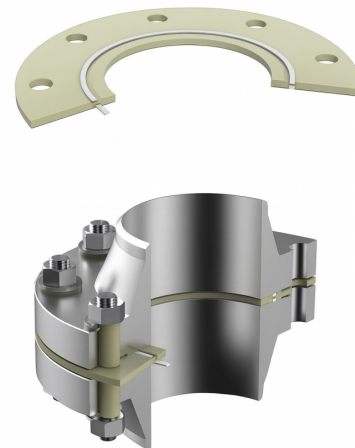




GUARDIAN PREMIUM IS

Composição

- Retainer
 - Espessura: 3.00 mm
 - Opção A: G10 (FR4)
 - Opção B: G11 (FR5)
- Elemento de vedação
 - Espessura: 1.00 mm
 - Opção A: PTFE
 - Opção B: NBR
 - Opção C: FKM
- Luvas aislantes
 - Espessura: 0.90÷1.10 mm
 - Opção A: GRE G10 (FR4)
 - Opção B: GRE G11 (FR5)
- Arruelas isolantes
 - Espessura: 3.00 mm
 - Opção A: GRE G10 (FR4)
 - Opção B: GRE G11 (FR5)
- Arruelas metálicas
 - Espessura: 3.00 mm
 - Opção A: Aço carbono zincado
 - Opção B: Outros metais sob demand



Guardian Premium IS

Os kit de isolamento de flange **Guardian Premium IS** não utilizam nenhum suporte metálico, pois o **GRE (Glass Reinforced Epoxy)** atua tanto como retentor quanto como isolante.

A junta pode ser utilizada em flanges RF, FF e também RTJ, substituindo os ineficientes Ring Joint fenólicos.

O elemento de vedação pode ser fabricado em **PTFE**, borracha nitrílica (**NBR**) ou borracha fluorada (**FKM**). A ranhura de alojamento da junta é desenhada para evitar a quebra do retentor em caso de sobrecarga e para aumentar a elasticidade do elemento de vedação.

O Guardian Premium IS é aplicável até 200°C, dependendo do GRE selecionado, nos ratings ANSI 150 - 1500#, API 2 - 5K# e PN 2,5 - 250#.

* Na configuração básica, o kit é fornecido com luvas e arruelas isolantes em GRE G10 (FR4).

Aplicações

Kit isolante para flanges.

Dados Técnicos

TEST METHOD	FEATURES	Mylar® (1)	Nomex® (1)	G10 (FR4) (2)	G11 (FR5) (2)
D149	Dielectric Strength KV/mm Short Time	15,8	18,0	-29,5÷31,50	21,5
D695	Compressive Strength (MPa)	-	-	448,0	434,0
D638	Tensile Strength (MPa)	69,0	620,0	344,0	290,0
D570	Water Adsorption (%)	0,8	7,0	0,1	0,1
--	Temperature - Operating °C	-50÷150	-50÷230	-150÷150	-75÷200

Note (1): Material available only for sleeves.

Note (2): Material available for retainer, sleeve and washer.

Gasket Pressure range		Sealing Element - Temperature range	
ASME Gasket Pressure Range	150÷1500 lbs	PTFE	-200°C÷260°C
API Gasket Pressure Range	2000÷5000 psi	NBR	-40°C÷120°C
PN Gasket Pressure Range	PN2,5÷PN250	FKM	-29°C÷200°C

* The maximum operating temperature of the kit is the lowest among its individual components.

* Customized kits are available with tailored thickness and component materials.



As informações apresentadas nesta publicação, bem como as fornecidas aos utilizadores por outros meios, baseiam-se na nossa experiência e são comunicadas de acordo com o melhor conhecimento disponível. Contudo, como vários fatores fora do nosso conhecimento e controlo podem influenciar o uso dos produtos, nenhuma garantia, explícita ou implícita, é dada relativamente a esses conteúdos. Os limites operacionais indicados não constituem confirmação de que tais valores possam ser aplicados simultaneamente. Evite utilizar o produto nos limites máximos de temperatura e pressão. A temperatura máxima só pode ser suportada por curtos períodos em condições específicas. As especificações podem ser alteradas sem aviso prévio. As imagens no DS podem não representar com exatidão a cor e/ou a marcação do produto.

CARRARA®
GLOBAL SEALING SOLUTIONS

Carrara S.p.A.,
Via Provinciale 1/E - 25030 Adro - BS - Italia
tel. +39 030 7451121 www.carrara.it - info@carrara.it