



# GAXETAS DE RGAFITE GR81SGR

## Composição

- Grafite mineral expandida pura
- Reforço especial em liga de níquel
- Impregnação à base de grafite coloidal

## Características

A gaxeta GR81SGR é uma vedação em grafite mineral expandida com reforço especial, composta por cordões que garantem elevada resistência à extrusão e excelente recuperação elástica.

Graças à sua estrutura particular, a gaxeta em grafite GR81SGR mantém inalteradas suas propriedades e desempenho elástico ao longo do tempo, tornando-se uma escolha ideal para as aplicações industriais mais exigentes.

A gaxeta GR81SGR apresenta alta resistência ao desgaste e à abrasão, além de boa condutividade térmica, o que a torna adequada para aplicações em altas temperaturas.

Em síntese, a gaxeta GR81SGR representa uma solução eficaz e economicamente vantajosa para garantir vedação e confiabilidade de equipamentos industriais em ambientes operacionais severos.

## Aplicações

A gaxeta de grafite GR81SGR foi desenvolvida especificamente para uso em válvulas industriais de alta temperatura e alta pressão.

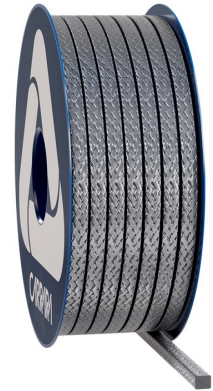
Graças à sua resistência à extrusão e à excelente recuperação elástica, essa gaxeta oferece desempenho confiável e duradouro mesmo em ambientes operacionais severos.

Em particular, a GR81SGR é ideal para aplicações dinâmicas recíprocas de baixa velocidade, nas quais é necessária uma vedação confiável e resistente ao desgaste. Devido às suas características técnicas avançadas, a GR81SGR é uma excelente escolha para garantir a segurança e a confiabilidade das válvulas industriais em diversos contextos de aplicação.

## Dados Técnicos

	P bar	lbf/in <sup>2</sup>	Vm/S	f/pm	pH	T °C	T °F
	500	7500	1	200	0 ÷ 14	-200 ÷ 450 / 650	-330 ÷ 840 / 1200
	100	1500	1	200			

- Non use o produto nos valores máximos de temperatura e pressão associados sem consultar previamente o fabricante.
- A temperatura de pico pode ser suportada por exposições breves.
- Com agentes levemente oxidantes e ar quente, a temperatura deve ser limitada a 450 °C.
- Com vapor e fluidos não oxidantes, a temperatura deve ser limitada a 650 °C.
- O grafite e o carbono não podem ser utilizados com agentes oxidantes.



## Gaxetas de rgafite GR81SGR

A linha de gaxetas de grafite da Carrara inclui itens fabricados com todos os tipos de fios de grafite disponíveis, que, de acordo com a classificação ASTM F2191, são: Tipo I — Fio Contínuo, Tipo II — Fio Descontínuo (Curto) e Tipo III — Fio Flexível. Todas as gaxetas de grafite são protegidas com inibidores de corrosão passivos ou ativos (Grau A — Tratadas com inibidor de corrosão), embora gaxetas sem tratamento (Grau B — Sem inibidor de corrosão) estejam disponíveis sob demanda. As linhas de produtos Performer e Premium incluem itens de Classe 2, enquanto a linha Industrial oferece produtos de Classe 1. As gaxetas de grafite da Carrara são especializadas para cada aplicação, e a seleção adequada do item permite maximizar o desempenho da vedação, ao mesmo tempo em que reduz os custos de gerenciamento de componentes.



As informações apresentadas nesta publicação, bem como as fornecidas aos utilizadores por outros meios, baseiam-se na nossa experiência e são comunicadas de acordo com o melhor conhecimento disponível. Contudo, como vários fatores fora do nosso conhecimento e controlo podem influenciar o uso dos produtos, nenhuma garantia, explícita ou implícita, é dada relativamente a esses conteúdos. Os limites operacionais indicados não constituem confirmação de que tais valores possam ser aplicados simultaneamente. Evite utilizar o produto nos limites máximos de temperatura e pressão. A temperatura máxima só pode ser suportada por curtos períodos em condições específicas. As especificações podem ser alteradas sem aviso prévio. As imagens no DS podem não representar exatamente o produto, a sua cor e/ou a sua marcação.

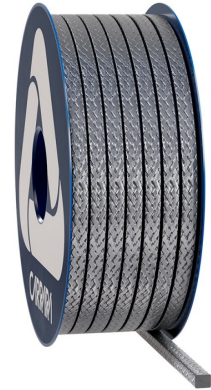


**Carrara S.p.A.**,  
Via Provinciale 1/E - 25030 Adro - BS - Italia  
tel. +39 030 7451121 [carrara.it](http://carrara.it) - [info@carrara.it](mailto:info@carrara.it)



# GAXETAS DE RGAFITE GR81SGR

sezione mm	sezione inch	kg/box	lbs/box	mt/box	ft/box	mt/kg	ft/lbs
3	1/8"	1	2.2	83.3	273.3	83.3	124.1
4	-	1	2.2	47.6	156.2	47.6	70.9
5	3/16"	1	2.2	30.3	99.4	30.3	45.1
6	-	2.5	5.5	53.2	174.5	21.3	31.7
6.5	1/4"	2.5	5.5	41.7	136.8	16.7	24.8
8	5/16"	2.5	5.5	31.3	102.7	12.5	18.7
9.5	3/8"	2.5	5.5	21.2	69.6	8.5	12.6
10	-	2.5	5.5	19.2	63.0	7.7	11.4
11	7/16"	2.5	5.5	15.9	52.2	6.4	9.5
12	-	2.5	5.5	13.4	44.0	5.3	8.0
12.7	1/2"	2.5	5.5	11.9	39.0	4.8	7.1
14	9/16"	5	11	19.6	64.3	3.9	5.8
16	5/8"	5	11	14.3	46.9	2.9	4.3
17.5	-	5	11	13.3	43.6	2.7	4.0
18	11/16"	5	11	11.8	38.7	2.4	3.5
19	3/4"	5	11	10.7	35.1	2.1	3.2
22	7/8"	5	11	7.8	25.6	1.6	2.3
25.5	1"	5	11	6.2	20.3	1.2	1.8



- Os pesos por metro e o da embalagem podem apresentar uma tolerância de +/- 10%. Dimensões e embalagens personalizadas estão disponíveis sob demanda.



As informações apresentadas nesta publicação, bem como as fornecidas aos utilizadores por outros meios, baseiam-se na nossa experiência e são comunicadas de acordo com o melhor conhecimento disponível. Contudo, como vários fatores fora do nosso conhecimento e controlo podem influenciar o uso dos produtos, nenhuma garantia, explícita ou implícita, é dada relativamente a esses conteúdos. Os limites operacionais indicados não constituem confirmação de que tais valores possam ser aplicados simultaneamente. Evite utilizar o produto nos limites máximos de temperatura e pressão. A temperatura máxima só pode ser suportada por curtos períodos em condições específicas. As especificações podem ser alteradas sem aviso prévio. As imagens no DS podem não representar exatamente o produto, a sua cor e/ou a sua marcação.

**CARRARA**  
GLOBAL SEALING SOLUTIONS

Carrara S.p.A.,  
Via Provinciale 1/E - 25030 Adro - BS - Italia  
tel. +39 030 7451121 [carrara.it](http://carrara.it) - [info@carrara.it](mailto:info@carrara.it)