



# GAXETA SINTÉTICA N3104

## Composição

- Fio sintético composto
- Dispersão de PTFE
- Lubrificante inerte isento de silicone

## Características

A N3104 é uma gaxeta fabricada com filamento sintético composto, impregnado com dispersão de PTFE e lubrificado com produtos isentos de silicone.

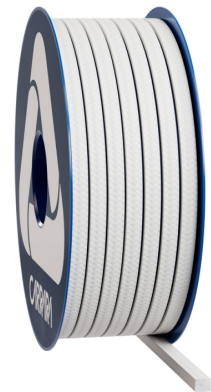
## Aplicações

A N3104 é uma gaxeta para aplicações gerais, extremamente versátil e de excelente qualidade, que atende aos requisitos de economicidade e facilidade de uso. Essa gaxeta trançada, econômica e funcional, também disponível na versão grafitada N2109, é adequada para as aplicações mais comuns envolvendo água ou fluidos levemente ácidos ou básicos.

## Dados Técnicos

	P bar	lbf/in2	Vm/S	f/pm	pH	T°C	T°F
	80	1200	2	400	2 ÷ 12	-100 ÷ 250	-150 ÷ 480
	10	150	10	2000			

- Não use o produto nos valores máximos de temperatura e pressão associados sem consultar previamente o fabricante.
- A temperatura de pico pode ser suportada por exposições breves.
- Os pesos por metro e o da embalagem podem apresentar uma tolerância de +/- 10%. Dimensões e embalagens personalizadas estão disponíveis sob demanda.



## Gaxeta Sintética N3104

Eficiência das vedações para um trabalho mais seguro! Estas são as diretrizes da Carrara no projeto e na fabricação de sistemas de vedação. Nosso investimento constante em pesquisa e desenvolvimento nos permite apresentar soluções de produto inovadoras e, ao mesmo tempo, colocar nossas tecnologias a serviço dos clientes para criar soluções sob medida. A linha de gaxetas Carrara inclui as séries Performer, Premium e Basic. A linha Basic é composta por gaxetas de excelente qualidade para aplicações gerais. Nessa linha estão incluídas gaxetas fabricadas com os principais filamentos técnicos industriais, como grafite expandida, grafite PAN, PTFE seco e lubrificado, PTFE grafitado, fibra aramídica e fibra de vidro. Também fazem parte da linha as gaxetas produzidas com filamento acrílico e aquelas com filamentos de origem vegetal, indicadas para aplicações relacionadas a serviços com água.



As informações apresentadas nesta publicação, bem como as fornecidas aos utilizadores por outros meios, baseiam-se na nossa experiência e são comunicadas de acordo com o melhor conhecimento disponível. Contudo, como vários fatores fora do nosso conhecimento e controlo podem influenciar o uso dos produtos, nenhuma garantia, explícita ou implícita, é dada relativamente a esses conteúdos. Os limites operacionais indicados não constituem confirmação de que tais valores possam ser aplicados simultaneamente. Evite utilizar o produto nos limites máximos de temperatura e pressão. A temperatura máxima só pode ser suportada por curtos períodos em condições específicas. As especificações podem ser alteradas sem aviso prévio. As imagens no DS podem não representar exatamente o produto, a sua cor e/ou a sua marcação.

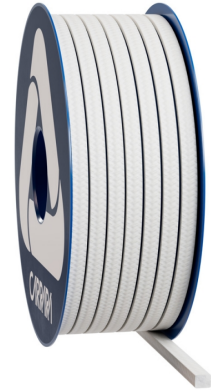


**Carrara S.p.A.**,  
Via Provinciale 1/E - 25030 Adro - BS - Italia  
tel. +39 030 7451121 [carrara.it](http://carrara.it) - [info@carrara.it](mailto:info@carrara.it)



# GAXETA SINTÉTICA N3104

sezione mm	sezione inch	kg/box	lbs/box	mt/box	ft/box	mt/kg	ft/lbs
3	1/8"	1	2.2	66.7	218.8	66.7	99.3
4	-	1	2.2	50.0	164.0	50.0	74.5
5	3/16"	1	2.2	25.0	82.0	25.0	37.2
6	-	2.5	5.5	50.0	164.0	20.0	29.8
6.5	1/4"	2.5	5.5	41.7	136.8	16.7	24.8
8	5/16"	2.5	5.5	31.3	102.7	12.5	18.7
9.5	3/8"	2.5	5.5	20.8	68.2	8.3	12.4
10	-	2.5	5.5	19.2	63.0	7.7	11.4
11	7/16"	2.5	5.5	15.6	51.2	6.3	9.3
12	-	2.5	5.5	13.2	43.3	5.3	7.9
12.7	1/2"	2.5	5.5	11.9	39.0	4.8	7.1
14	9/16"	5	11	20.0	65.6	4.0	6.0
16	5/8"	5	11	15.2	49.9	3.0	4.5
17.5	-	5	11	13.2	43.3	2.6	3.9
18	11/16"	5	11	11.9	39.0	2.4	3.5
19	3/4"	5	11	10.6	34.8	2.1	3.2
22	7/8"	5	11	8.6	28.2	1.7	2.6
25.5	1"	5	11	6.7	22.0	1.3	2.0



As informações apresentadas nesta publicação, bem como as fornecidas aos utilizadores por outros meios, baseiam-se na nossa experiência e são comunicadas de acordo com o melhor conhecimento disponível. Contudo, como vários fatores fora do nosso conhecimento e controlo podem influenciar o uso dos produtos, nenhuma garantia, explícita ou implícita, é dada relativamente a esses conteúdos. Os limites operacionais indicados não constituem confirmação de que tais valores possam ser aplicados simultaneamente. Evite utilizar o produto nos limites máximos de temperatura e pressão. A temperatura máxima só pode ser suportada por curtos períodos em condições específicas. As especificações podem ser alteradas sem aviso prévio. As imagens no DS podem não representar exatamente o produto, a sua cor e/ou a sua marcação.

**CARRARA**  
GLOBAL SEALING SOLUTIONS

**Carrara S.p.A.**,  
Via Provinciale 1/E - 25030 Adro - BS - Italia  
tel. +39 030 7451121 [carrara.it](http://carrara.it) - [info@carrara.it](mailto:info@carrara.it)