



GAXETA PTFE - SQ5000

Composição

100% ePTFE carregado com composto especial

Características

A gaxeta SQ5000 é fabricada com filamento puro de PTFE expandido, carregado com grafite branca que melhora o coeficiente de dissipação de calor e a lubrificidade.

A SQ5000 é uma gaxeta aprovada pela FDA.

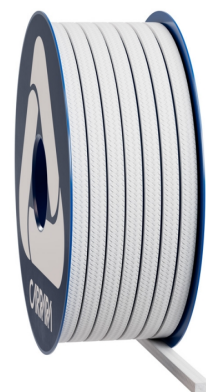
Aplicações

Particularmente indicada para bombas centrífugas, agitadores e mixers nas indústrias química, farmacêutica e alimentícia.

Dados Técnicos

	P bar	lbf/in ²	Vm/S	f/pm	pH	T°C	T°F
	250	3750	1	200	0 ÷ 14	-200 ÷ 280	-330 ÷ 540
	30	450	2	400			
	20	300	15	3000			

- Non use o produto nos valores máximos de temperatura e pressão associados sem consultar previamente o fabricante.
- A temperatura de pico pode ser suportada por exposições breves.



Gaxeta PTFE - SQ5000

A gaxeta SQ5000 é fabricada com filamento branco puro de PTFE expandido, carregado com um composto que melhora o coeficiente de dissipação de calor.

A SQ5000 é uma gaxeta branca, aprovada pela FDA, aplicável com velocidades de até 15 m/s em bombas, agitadores e misturadores.



As informações apresentadas nesta publicação, bem como as fornecidas aos utilizadores por outros meios, baseiam-se na nossa experiência e são comunicadas de acordo com o melhor conhecimento disponível. Contudo, como vários fatores fora do nosso conhecimento e controlo podem influenciar o uso dos produtos, nenhuma garantia, explícita ou implícita, é dada relativamente a esses conteúdos. Os limites operacionais indicados não constituem confirmação de que tais valores possam ser aplicados simultaneamente. Evite utilizar o produto nos limites máximos de temperatura e pressão. A temperatura máxima só pode ser suportada por curtos períodos em condições específicas. As especificações podem ser alteradas sem aviso prévio. As imagens no DS podem não representar exatamente o produto, a sua cor e/ou a sua marcação.

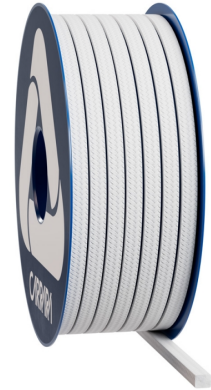


Carrara S.p.A.,
Via Provinciale 1/E - 25030 Adro - BS - Italia
tel. +39 030 7451121 carrara.it - info@carrara.it



GAXETA PTFE - SQ5000

Sezione mm	Sezione inch	kg/box	lbs/box	mt/box	ft/box	mt/kg	ft/lbs
3	1/8"	1	2.2	62.5	205.1	62.5	93.1
4	-	1	2.2	34.5	113.2	34.5	51.4
5	3/16"	1	2.2	22.2	72.8	22.2	33.1
6	-	2.5	5.5	39.1	128.3	15.6	23.3
6.5	1/4"	2.5	5.5	32.9	107.9	13.2	19.6
8	5/16"	2.5	5.5	21.7	71.2	8.7	12.9
9.5	3/8"	2.5	5.5	15.6	51.2	6.3	9.3
10	-	2.5	5.5	13.9	45.6	5.6	8.3
11	7/16"	2.5	5.5	11.5	37.7	4.6	6.8
12	-	2.5	5.5	10.2	33.5	4.1	6.1
12.7	1/2"	2.5	5.5	8.6	28.2	3.4	5.1
14	9/16"	5	11	14.3	46.9	2.9	4.3
16	5/8"	5	11	11.0	36.1	2.2	3.3
17.5	-	5	11	9.8	32.2	2.0	2.9
18	11/16"	5	11	8.7	28.5	1.7	2.6
19	3/4"	5	11	7.8	25.6	1.6	2.3
22	7/8"	5	11	5.7	18.7	1.1	1.7
25.5	1"	5	11	4.5	14.8	0.9	1.3



- Os pesos por metro e o da embalagem podem apresentar uma tolerância de +/- 10%. Dimensões e embalagens personalizadas estão disponíveis sob demanda.



As informações apresentadas nesta publicação, bem como as fornecidas aos utilizadores por outros meios, baseiam-se na nossa experiência e são comunicadas de acordo com o melhor conhecimento disponível. Contudo, como vários fatores fora do nosso conhecimento e controlo podem influenciar o uso dos produtos, nenhuma garantia, explícita ou implícita, é dada relativamente a esses conteúdos. Os limites operacionais indicados não constituem confirmação de que tais valores possam ser aplicados simultaneamente. Evite utilizar o produto nos limites máximos de temperatura e pressão. A temperatura máxima só pode ser suportada por curtos períodos em condições específicas. As especificações podem ser alteradas sem aviso prévio. As imagens no DS podem não representar exatamente o produto, a sua cor e/ou a sua marcação.

CARRARA
GLOBAL SEALING SOLUTIONS

Carrara S.p.A.,
Via Provinciale 1/E - 25030 Adro - BS - Italia
tel. +39 030 7451121 carrara.it - info@carrara.it