



# TRECCIA GRAFITE GR81SGR

## Composizione

Pura grafite minerale espansa  
Speciale rinforzo in Nichel-Alloy  
Impregnazione a base di grafite colloidale

## Caratteristiche

La treccia GR81SGR è una baderna in grafite minerale espansa con un rinforzo speciale, costituita da trefoli che garantiscono elevata resistenza all'estrusione e un ottimo ritorno elastico. Grazie alla sua particolare struttura, la treccia in grafite GR81SGR mantiene inalterate le sue prestazioni e proprietà elastiche nel tempo, rendendola una scelta ideale per le applicazioni industriali più impegnative. La baderna GR81SGR è altamente resistente all'usura e all'abrasione, è caratterizzata da una buona conducibilità termica, che la rende adatta alle applicazioni a temperature elevate. In sintesi, la treccia GR81SGR rappresenta una soluzione efficace e conveniente per garantire la tenuta e l'affidabilità delle apparecchiature industriali in ambienti operativi impegnativi.

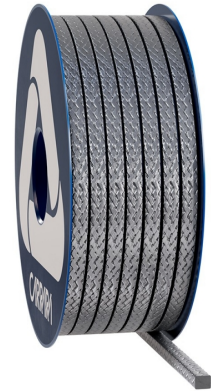
## Applicazioni

La baderna in grafite GR81SGR è stata sviluppata specificamente per l'utilizzo su valvole industriali ad alta temperatura e alta pressione. Grazie alla sua resistenza all'estrusione e al ritorno elastico, questa baderna offre prestazioni affidabili e durature anche in ambienti operativi impegnativi. In particolare, GR81SGR è ideale per le applicazioni dinamiche reciproche a bassa velocità, in cui si richiede una tenuta affidabile e resistente all'usura. Grazie alle sue caratteristiche tecniche avanzate, GR81SGR è una scelta eccellente per garantire la sicurezza e l'affidabilità delle valvole industriali in molteplici contesti di utilizzo.

## Dati tecnici

	P bar	lbf/in2	Vm/S	f/pm	pH	T°C	T°F
	500	7500	1	200	0 ÷ 14	-200 ÷ 450 / 650	-330 ÷ 840 / 1200
	100	1500	1	200			

- Non utilizzare il prodotto ai valori massimi di temperatura e pressione associati senza prima consultare il produttore.
- La temperatura di picco può essere sostenuta per brevi esposizioni.
- Con agenti debolmente ossidanti e aria calda la temperatura deve essere limitata a 450 °C.
- Con Vapore e fluidi non ossidanti la temperatura deve essere limitata a 650 °C.
- La grafite e il carbonio non possono essere impiegati con agenti ossidanti.



## Treccia Grafite GR81SGR

Il product range di baderne in grafite Carrara include articoli realizzati con tutti i filati di grafite disponibili che, secondo la classificazione ASTM F2191, sono quelli *Type I—Continuous yarn*, *Type II—Staple yarn* e *Type III—Flexible yarn*. Tutte le baderne in grafite sono protette con inibitori di corrosione passivi o attivi (Grade A—Treated with corrosion inhibitor) anche se sono disponibili on demand baderne non trattate (Grade B—No corrosion inhibitor). I product ranges performer e premium grade includono articoli di Class 2 mentre il product range Industrial grade offre prodotti di Class 1. Le baderne in grafite Carrara sono specializzate per ciascuna applicazione e una corretta selezione dell'articolo consente di massimizzare la prestazione di tenuta riducendo i costi di gestione del componente.



Le informazioni riportate in questa pubblicazione, così come quelle fornite in altre forme agli utenti, derivano dalla nostra esperienza e sono comunicate secondo le migliori conoscenze disponibili. Tuttavia, poiché numerosi fattori esterni alla nostra conoscenza e controllo possono influenzare l'impiego dei prodotti, non viene fornita alcuna garanzia, né esplicita né implicita, riguardo a tali contenuti. I limiti operativi indicati non costituiscono conferma che tali valori siano utilizzabili simultaneamente. Evitare l'uso del prodotto ai limiti massimi di temperatura e pressione. La temperatura massima è sostenibile solo per brevi periodi in condizioni specifiche. Le specifiche possono essere modificate senza preavviso. Le immagini nel DS potrebbero non rappresentare esattamente colore e/o marcatura del prodotto.

**CARRARA®**  
GLOBAL SEALING SOLUTIONS

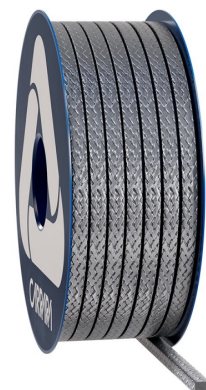
Carrara S.p.A.,  
Via Provinciale 1/E - 25030 Adro - BS - Italia  
tel. +39 030 7451121 [www.carrara.it](http://www.carrara.it) - [info@carrara.it](mailto:info@carrara.it)



# TRECCIA GRAFITE GR81SGR

sezione mm	sezione inch	kg/box	lbs/box	mt/box	ft/box	mt/kg	ft/lbs
3	1/8"	1	2.2	83.3	273.3	83.3	124.1
4	-	1	2.2	47.6	156.2	47.6	70.9
5	3/16"	1	2.2	30.3	99.4	30.3	45.1
6	-	2.5	5.5	53.2	174.5	21.3	31.7
6.5	1/4"	2.5	5.5	41.7	136.8	16.7	24.8
8	5/16"	2.5	5.5	31.3	102.7	12.5	18.7
9.5	3/8"	2.5	5.5	21.2	69.6	8.5	12.6
10	-	2.5	5.5	19.2	63.0	7.7	11.4
11	7/16"	2.5	5.5	15.9	52.2	6.4	9.5
12	-	2.5	5.5	13.4	44.0	5.3	8.0
12.7	1/2"	2.5	5.5	11.9	39.0	4.8	7.1
14	9/16"	5	11	19.6	64.3	3.9	5.8
16	5/8"	5	11	14.3	46.9	2.9	4.3
17.5	-	5	11	13.3	43.6	2.7	4.0
18	11/16"	5	11	11.8	38.7	2.4	3.5
19	3/4"	5	11	10.7	35.1	2.1	3.2
22	7/8"	5	11	7.8	25.6	1.6	2.3
25.5	1"	5	11	6.2	20.3	1.2	1.8

- I pesi al metro e quello della confezione possono presentare una tolleranza +/- 10 %. Sono disponibili a richiesta dimensioni e confezioni customizzate.



Le informazioni riportate in questa pubblicazione, così come quelle fornite in altre forme agli utenti, derivano dalla nostra esperienza e sono comunicate secondo le migliori conoscenze disponibili. Tuttavia, poiché numerosi fattori esterni alla nostra conoscenza e controllo possono influenzare l'impiego dei prodotti, non viene fornita alcuna garanzia, né esplicita né implicita, riguardo a tali contenuti. I limiti operativi indicati non costituiscono conferma che tali valori siano utilizzabili simultaneamente. Evitare l'uso del prodotto ai limiti massimi di temperatura e pressione. La temperatura massima è sostenibile solo per brevi periodi in condizioni specifiche. Le specifiche possono essere modificate senza preavviso. Le immagini nel DS potrebbero non rappresentare esattamente colore e/o marcatura del prodotto.

**CARRARA®**  
GLOBAL SEALING SOLUTIONS

**Carrara S.p.A.**,  
Via Provinciale 1/E - 25030 Adro - BS - Italia  
tel. +39 030 7451121 [www.carrara.it](http://www.carrara.it) - [info@carrara.it](mailto:info@carrara.it)