



BADERNA GRAFITE GR48

Composizione

Filato di pura grafite minerale espansa ad alto contenuto di carbonio




Caratteristiche

GR48 è una baderna di grafite minerale espansa di alta qualità costituita da filati di grafite espansa ad alto contenuto di carbonio. La sua capacità di resistere a temperature estreme e pressioni elevate, unita alla bassa conducibilità termica, la rendono una scelta ideale per essere impiegata in molte applicazioni industriali, dove la facilità di taglio e installazione si unisce a una straordinaria versatilità. Grazie alla sua elevata qualità costruttiva e alla grande affidabilità, la baderna di grafite minerale espansa GR48 rappresenta una scelta vincente per chi cerca un prodotto versatile e performante per le proprie esigenze industriali. Inoltre, la baderna GR48 è disponibile anche nella versione rinforzata GR48R.

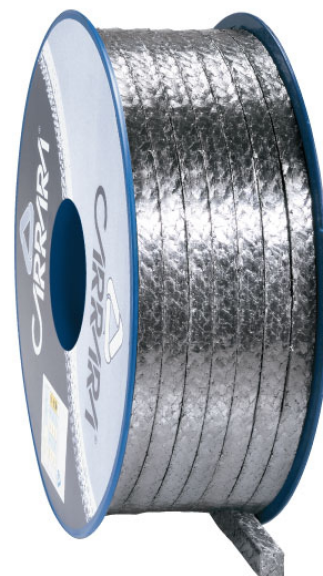
Applicazioni

La treccia di grafite minerale flessibile GR48 è una soluzione ideale per la tenuta su valvole industriali di ogni tipo, grazie alla sua estrema flessibilità e versatilità. Grazie all'alto contenuto di carbonio presente nei filati di grafite espansa, questa baderna è in grado di resistere a molteplici fluidi e gas industriali, esclusi solo i forti ossidanti. È in grado di operare con una pressione massima di 100 bar senza l'ausilio di anelli anti-estrusione. Nel caso di tenute dinamiche, invece, è consigliabile utilizzarla con l'ausilio di anelli anti-estrusione per garantire prestazioni ancora migliori e prolungare la durata nel tempo.

Dati tecnici

	P bar	lbf/in2	Vm/S	f/pm	pH	T°C	T°F
	300	4500	1	200	0 ÷ 14	-200 ÷ 450 / 650	-330 ÷ 840 / 1200
	100	1500	2	400			
	25	375	25	5000			

- Non utilizzare il prodotto ai valori massimi di temperatura e pressione associati senza prima consultare il produttore
- Con agenti debolmente ossidanti e aria calda la temperatura deve essere limitata a 450 °C
- Con Vapore e fluidi non ossidanti la temperatura deve essere limitata a 650 °C
- La grafite e il carbonio non possono essere impiegati con agenti ossidanti
- Il prodotto deve essere impiegato con anelli anti-estrusione nelle applicazioni dinamiche e in quelle statiche oltre i 100 bar



Baderna Grafite GR48

Il product range di baderne in grafite Carrara include articoli realizzati con tutti i filati di grafite disponibili che, secondo la classificazione ASTM F2191, sono quelli *Type I—Continuous yarn*, *Type II—Staple yarn* e *Type III—Flexible yarn*. Tutte le baderne in grafite sono protette con inibitori di corrosione passivi o attivi (Grade A—Treated with corrosion inhibitor) anche se sono disponibili on demand baderne non trattate (Grade B—No corrosion inhibitor). I product ranges performer e premium grade includono articoli di Class 2 mentre il product range Industrial grade offre prodotti di Class 1. Le baderne in grafite Carrara sono specializzate per ciascuna applicazione e una corretta selezione dell'articolo consente di massimizzare la prestazione di tenuta riducendo i costi di gestione del componente.



Le informazioni in questa pubblicazione e in altro modo fornite agli utenti si basano sull'esperienza e sono fornite al meglio delle nostre conoscenze attuali. A causa di molti fattori che sono al di fuori della nostra conoscenza e controllo che influenzano l'uso dei prodotti, nessuna garanzia viene fornita o deve essere ritenuta implicita in rispetto a tali informazioni. I limiti operativi esposti in questa pubblicazione non costituiscono affermazione che questi valori possono essere applicati simultaneamente. Non utilizzare il prodotto ai valori massimi di temperatura e pressione associati. La temperatura massima può essere sostenuta per brevi esposizioni in particolari condizioni. Le specifiche sono soggette a modifiche senza preavviso. La fotografia nel DS potrebbe non riportare l'esatto colore e/o marcatura del prodotto.

CARRARA®
GLOBAL SEALING SOLUTIONS

Carrara S.p.A.,
Via Provinciale 1/E - 25030 Adro - BS - Italia
tel. +39 030 7451121 / fax +39 030 7451130
www.carrara.it - info@carrara.it



BADERNA GRAFITE GR48

sezione mm	sezione inch	kg/box	lbs/box	mt/box	ft/box	mt/kg	ft/lbs
3	1/8"	1	2.2	100.0	328.1	100.0	149.0
4	-	1	2.2	47.4	155.5	47.4	70.6
5	3/16"	1	2.2	29.4	96.5	29.4	43.8
6	-	2.5	5.5	52.1	170.9	20.8	31.0
6.5	1/4"	2.5	5.5	50.0	164.0	20.0	29.8
8	5/16"	2.5	5.5	29.8	97.8	11.9	17.8
9.5	3/8"	2.5	5.5	21.3	69.9	8.5	12.7
10	-	2.5	5.5	19.2	63.0	7.7	11.4
11	7/16"	2.5	5.5	15.9	52.2	6.4	9.5
12	-	2.5	5.5	13.2	43.3	5.3	7.9
12.7	1/2"	2.5	5.5	11.9	39.0	4.8	7.1
14	9/16"	5	11	20.0	65.6	4.0	6.0
16	5/8"	5	11	14.7	48.2	2.9	4.4
17.5	-	5	11	13.3	43.6	2.7	4.0
18	11/16"	5	11	11.9	39.0	2.4	3.5
19	3/4"	5	11	10.6	34.8	2.1	3.2
22	7/8"	5	11	7.9	25.9	1.6	2.4
25.5	1"	5	11	6.2	20.3	1.2	1.8

- I pesi al metro e quello della confezione possono presentare una tolleranza +/- 10 %. Sono disponibili on demand dimensioni e confezioni customizzate.



Le informazioni in questa pubblicazione e in altro modo fornite agli utenti si basano sull'esperienza e sono fornite al meglio delle nostre conoscenze attuali. A causa di molti fattori che sono al di fuori della nostra conoscenza e controllo che influenzano l'uso dei prodotti, nessuna garanzia viene fornita o deve essere ritenuta implicita in rispetto a tali informazioni. I limiti operativi esposti in questa pubblicazione non costituiscono affermazione che questi valori possono essere applicati simultaneamente. Non utilizzare il prodotto ai valori massimi di temperatura e pressione associati. La temperatura massima può essere sostenuta per brevi esposizioni in particolari condizioni. Le specifiche sono soggette a modifiche senza preavviso. La fotografia nel DS potrebbe non riportare l'esatto colore e/o marcatura del prodotto.

CARRARA
GLOBAL SEALING SOLUTIONS

Carrara S.p.A.,
Via Provinciale 1/E - 25030 Adro - BS - Italia
tel. +39 030 7451121 / fax +39 030 7451130
www.carrara.it - info@carrara.it