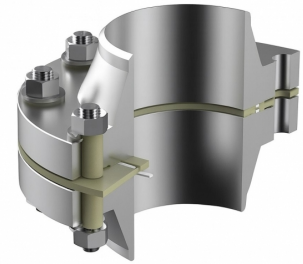




# GUARDIAN PREMIUM IS

## Composizione

- Retainer
  - Spessore: 3.00 mm
    - Opzione A: G10 (FR4)
    - Opzione B: G11 (FR5)
- Elemento di tenuta
  - Spessore: 1.00 mm
    - Opzione A: PTFE
    - Opzione B: NBR
    - Opzione C: FKM
- Manicotti isolanti
  - Spessore: 0.90÷1.10 mm
    - Opzione A: GRE G10 (FR4)
    - Opzione B: GRE G11 (FR5)
- Rondelle isolanti
  - Spessore: 3.00 mm
    - Opzione A: GRE G10 (FR4)
    - Opzione B: GRE G11 (FR5)
- Rondelle metalliche
  - Spessore: 3.00 mm
    - Opzione A: Acciaio al carbonio zincato
    - Opzione B: Altri metalli a richiesta



## Guardian Premium IS

I kit di isolamento per flangia **Guardian Premium IS** non utilizzano alcun supporto metallico e il **GRE (Glass Reinforced Epoxy)** costituisce tanto da retainer che da isolante.

La guarnizione può essere impiegata sulle flange RF, FF e anche RTJ in sostituzione degli inefficienti Ring Joint Fenolici.

La tenuta può essere realizzata in **PTFE**, gomma nitrilica **NBR** o fluorurata **FKM**. La groove di alloggiamento della guarnizione è sagomata in modo tale da prevenire la rottura del retainer in caso di overstress e da conferire una maggiore elasticità all'elemento di tenuta.

Guardian Premium IS è applicabile fino a 200°C a seconda del GRE selezionato nei rating ANSI 150 - 1500#, API 2 - 5K# e PN 2,5 - 250#.

\* Nella configurazione base il kit è fornito con manicotti e rondelle isolanti in GRE G10 (FR4).

## Applicazioni

Kit isolante per flange.

## Dati tecnici

TEST METHOD	FEATURES	Mylar® (1)	Nomex® (1)	G10 (FR4) <sup>(2)</sup>	G11 (FR5) <sup>(2)</sup>
D149	Dielectric Strength KV/mm Short Time	15,8	18,0	29,5÷31,50	21,5
D695	Compressive Strength (MPa)	-	-	448,0	434,0
D638	Tensile Strength (MPa)	69,0	620,0	344,0	290,0
D790	Flexural Strength (MPa)	89,0	124,0	448,0	414,0
D732	Shear Strength (MPa)	60,0	35,0	145,0	145,0
D570	Water Adsorption (%)	0,8	7,0	0,1	0,1
D257	Volume Resistivity (Ω*cm)	10 <sup>14</sup>	10 <sup>12</sup>	10 <sup>13</sup>	10 <sup>13</sup>
--	Temperature - Operating °C	-50÷150	-50÷230	-150÷150	-75÷200

Note (1): Material available only for sleeves.

Note (2): Material available for retainer, sleeve and washer.

Gasket Pressure range		Sealing Element - Temperature range	
ASME Gasket Pressure Range	150÷1500 lbs	PTFE	-200°C÷260°C
API Gasket Pressure Range	2000÷5000 psi	NBR	-40°C÷120°C
PN Gasket Pressure Range	PN2,5÷PN250	FKM	-29°C÷200°C

\* The maximum operating temperature of the kit is the lowest among its individual components.

\* Customized kits are available with tailored thickness and component materials.



Le informazioni riportate in questa pubblicazione, così come quelle fornite in altre forme agli utenti, derivano dalla nostra esperienza e sono comunicate secondo le migliori conoscenze disponibili. Tuttavia, poiché numerosi fattori esterni alla nostra conoscenza e controllo possono influenzare l'impiego dei prodotti, non viene fornita alcuna garanzia, né esplicita né implicita, riguardo a tali contenuti. I limiti operativi indicati non costituiscono conferma che tali valori siano utilizzabili simultaneamente. Evitare l'uso del prodotto ai limiti massimi di temperatura e pressione. La temperatura massima è sostenibile solo per brevi periodi in condizioni specifiche. Le specifiche possono essere modificate senza preavviso. Le immagini nel DS potrebbero non rappresentare esattamente il prodotto, il suo colore e/o marcatura.

**CARRARA**  
GLOBAL SEALING SOLUTIONS

Carrara S.p.A.,  
Via Provinciale 1/E - 25030 Adro - BS - Italia  
tel. +39 030 7451121 [carrara.it](http://carrara.it) - [info@carrara.it](mailto:info@carrara.it)