



# BADERNA VETRO PTFE V9944

## Composizione

Filato di vetro E  
Impregnazione PTFE  
Lubrificante inerte




## Caratteristiche

La baderna in fibra di vetro V9944 è realizzata con filato di fibra di vetro da 6 a 9 micron. La treccia è impregnata con una miscela a base di PTFE e lubrificamene inerte esente da silicone. V9944 è una baderna per applicazioni generali, estremamente versatile e di eccellente qualità, che risponde al requisito di economicità e semplicità di impiego. Disponibile anche nella versione V9900 senza impregnazione.

## Applicazioni

Treccia in fibra di vetro teflonata per uso generale

## Dati tecnici

	P bar	lbf/in2	Vm/S	f/pm	pH	T°C	T°F
	60	900	1	200	2 ÷ 12	-50 ÷ 280	-60 ÷ 540
	40	600	2	400			
	20	300	15	3000			

- Non utilizzare il prodotto ai valori massimi di temperatura e pressione associati senza prima consultare il produttore
- La temperatura di picco può essere sostenuta per brevi esposizioni



## Baderna Vetro PTFE V9944

La baderna in fibra di vetro V9944 è realizzata con filato di fibra di vetro da 6 a 9 micron. La treccia è impregnata con una miscela a base di PTFE e lubrificante inerte esente da silicone. Disponibile anche nella versione V9900 senza impregnazione.



Le informazioni in questa pubblicazione e in altro modo fornite agli utenti si basano sull'esperienza e sono fornite al meglio delle nostre conoscenze attuali. A causa di molti fattori che sono al di fuori della nostra conoscenza e controllo che influenzano l'uso dei prodotti, nessuna garanzia viene fornita o deve essere ritenuta implicita in rispetto a tali informazioni. I limiti operativi esposti in questa pubblicazione non costituiscono affermazione che questi valori possono essere applicati simultaneamente. Non utilizzare il prodotto ai valori massimi di temperatura e pressione associati. La temperatura massima può essere sostenuta per brevi esposizioni in particolari condizioni. Le specifiche sono soggette a modifiche senza preavviso. La fotografia nel DS potrebbe non riportare l'esatto colore e/o marcatura del prodotto.



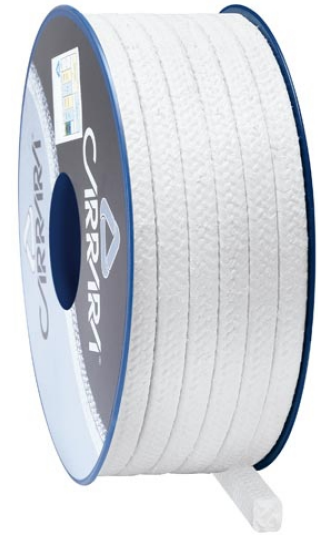
**Carrara S.p.A.**,  
Via Provinciale 1/E - 25030 Adro - BS - Italia  
tel. +39 030 7451121 / fax +39 030 7451130  
[www.carrara.it](http://www.carrara.it) - [info@carrara.it](mailto:info@carrara.it)



# BADERNA VETRO PTFE V9944

sezione mm	sezione inch	kg/box	lbs/box	mt/box	ft/box	mt/kg	ft/lbs
3	1/8"	1	2.2	50.0	164.0	50.0	74.5
4	-	1	2.2	33.3	109.3	33.3	49.6
5	3/16"	1	2.2	20.0	65.6	20.0	29.8
6	-	2.5	5.5	35.7	117.1	14.3	21.3
6.5	1/4"	2.5	5.5	31.3	102.7	12.5	18.7
8	5/16"	2.5	5.5	19.2	63.0	7.7	11.4
9.5	3/8"	2.5	5.5	14.7	48.2	5.9	8.8
10	-	2.5	5.5	12.5	41.0	5.0	7.4
11	7/16"	2.5	5.5	11.4	37.4	4.5	6.8
12	-	2.5	5.5	9.6	31.5	3.8	5.7
12.7	1/2"	2.5	5.5	8.6	28.2	3.4	5.1
14	9/16"	5	11	13.9	45.6	2.8	4.1
16	5/8"	5	11	10.6	34.8	2.1	3.2
17.5	-	5	11	9.6	31.5	1.9	2.9
18	11/16"	5	11	8.3	27.2	1.7	2.5
19	3/4"	5	11	7.7	25.3	1.5	2.3
22	7/8"	5	11	6.0	19.7	1.2	1.8
25.5	1"	5	11	4.7	15.4	0.9	1.4

- I pesi al metro e quello della confezione possono presentare una tolleranza +/- 10 %. Sono disponibili on demand dimensioni e confezioni customizzate.



Le informazioni in questa pubblicazione e in altro modo fornite agli utenti si basano sull'esperienza e sono fornite al meglio delle nostre conoscenze attuali. A causa di molti fattori che sono al di fuori della nostra conoscenza e controllo che influenzano l'uso dei prodotti, nessuna garanzia viene fornita o deve essere ritenuta implicita in rispetto a tali informazioni. I limiti operativi esposti in questa pubblicazione non costituiscono affermazione che questi valori possono essere applicati simultaneamente. Non utilizzare il prodotto ai valori massimi di temperatura e pressione associati. La temperatura massima può essere sostenuta per brevi esposizioni in particolari condizioni. Le specifiche sono soggette a modifiche senza preavviso. La fotografia nel DS potrebbe non riportare l'esatto colore e/o marcatura del prodotto.

**CARRARA®**  
GLOBAL SEALING SOLUTIONS

**Carrara S.p.A.**,  
Via Provinciale 1/E - 25030 Adro - BS - Italia  
tel. +39 030 7451121 / fax +39 030 7451130  
[www.carrara.it](http://www.carrara.it) - [info@carrara.it](mailto:info@carrara.it)