



BADERNA VETRO E V9900

Composizione

La baderna in fibra di vetro V9900 è realizzata con filato di fibra di vetro E

Caratteristiche


La treccia in vetro è prodotta con diversi tipi di filato e può essere fornita in sezione rotonda, quadrata o rettangolare. La treccia in E-Glass è un prodotto ad alta resistenza con bassa comprimibilità, particolarmente raccomandato per applicazioni pesanti. Quando la treccia è rivestita di grafite, aumenta la lubrificazione. La treccia in E-Glass è realizzata con filamenti di fibra continua di E-Glass testurizzati fino a un massimo di 9 micron. Queste fibre causano un'irritazione della pelle notevolmente inferiore rispetto alle fibre più grossolane. La treccia in E-Glass presenta un'eccellente stabilità chimica, resistendo all'attacco della maggior parte degli agenti corrosivi. Le eccezioni includono gli acidi fluoridrico e fosforico e gli alcali concentrati. Non è presente acqua di idratazione. Eccellente resistenza dielettrica.



Applicazioni

- Guarnizioni statiche in caldaie a vapore e forni a coke
- Guarnizioni in scambiatori di calore
- Guarnizioni tra elementi filtranti
- Rivestimento dei gas di scarico
- Applicazioni di tenuta per scopi generali

Dati tecnici

	P bar	lbf/in ²	Vm/S	f/pm	pH	T°C	T°F
	5	75			2 ÷ 12	0 ÷ 550	32 ÷ 540 / 1000

- Non utilizzare il prodotto ai valori massimi di temperatura e pressione associati senza prima consultare il produttore
- La temperatura di picco può essere sostenuta per brevi esposizioni

Baderna Vetro E V9900

La treccia in E-Glass presenta un'eccellente stabilità chimica, resistendo all'attacco della maggior parte degli agenti corrosivi. Le eccezioni includono gli acidi fluoridrico e fosforico e gli alcali concentrati. Non è presente acqua di idratazione. Eccellente resistenza dielettrica.



Le informazioni in questa pubblicazione e in altro modo fornite agli utenti si basano sull'esperienza e sono fornite al meglio delle nostre conoscenze attuali. A causa di molti fattori che sono al di fuori della nostra conoscenza e controllo che influenzano l'uso dei prodotti, nessuna garanzia viene fornita o deve essere ritenuta implicita in rispetto a tali informazioni. I limiti operativi esposti in questa pubblicazione non costituiscono affermazione che questi valori possono essere applicati simultaneamente. Non utilizzare il prodotto ai valori massimi di temperatura e pressione associati. La temperatura massima può essere sostenuta per brevi esposizioni in particolari condizioni. Le specifiche sono soggette a modifiche senza preavviso. La fotografia nel DS potrebbe non riportare l'esatto colore e/o marcatura del prodotto.



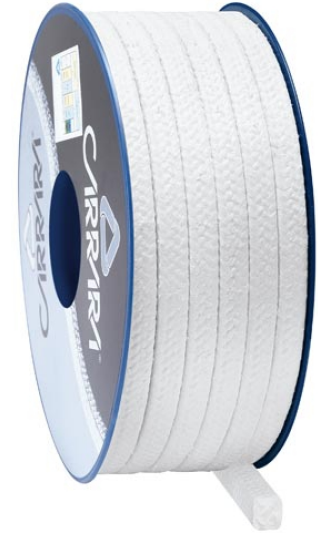
Carrara S.p.A.,
Via Provinciale 1/E - 25030 Adro - BS - Italia
tel. +39 030 7451121 / fax +39 030 7451130
www.carrara.it - info@carrara.it



BADERNA VETRO E V9900

sezione mm	sezione inch	kg/box	lbs/box	mt/box	ft/box	mt/kg	ft/lbs
3	1/8	1	2.2	61.7	203	61.7	91.9
4	-	1	2.2	34.7	114	34.7	51.7
5	3/16	1	2.2	22.2	73	22.2	33.1
6	-	2.5	5.5	38.6	127	15.4	23
6.5	1/4	2.5	5.5	32.9	108	13.1	19.6
8	5/16	2.5	5.5	21.7	71	8.7	12.9
9.5	3/8	2.5	5.5	15.4	50	6.2	9.2
10	-	2.5	5.5	13.9	46	5.6	8.3
11	7/16	2.5	5.5	11.5	38	4.6	6.8
12	-	2.5	5.5	9.6	32	3.9	5.7
12.7	1/2	2.5	5.5	8.6	28	3.4	5.1
14	9/16	5	11	14.2	46	2.8	4.2
16	5/8	5	11	10.9	36	2.2	3.2
17.5	11/16	5	11	9.1	30	1.8	2.7
18	-	5	11	8.6	28	1.7	2.6
19	3/4	5	11	7.7	25	1.5	2.3
22	7/8	5	11	5.7	19	1.1	1.7
25.5	1	5	11	4.3	14	0.9	1.3

- I pesi al metro e quello della confezione possono presentare una tolleranza +/- 10 %. Sono disponibili on demand dimensioni e confezioni customizzate.



Le informazioni in questa pubblicazione e in altro modo fornite agli utenti si basano sull'esperienza e sono fornite al meglio delle nostre conoscenze attuali. A causa di molti fattori che sono al di fuori della nostra conoscenza e controllo che influenzano l'uso dei prodotti, nessuna garanzia viene fornita o deve essere ritenuta implicita in rispetto a tali informazioni. I limiti operativi esposti in questa pubblicazione non costituiscono affermazione che questi valori possono essere applicati simultaneamente. Non utilizzare il prodotto ai valori massimi di temperatura e pressione associati. La temperatura massima può essere sostenuta per brevi esposizioni in particolari condizioni. Le specifiche sono soggette a modifiche senza preavviso. La fotografia nel DS potrebbe non riportare l'esatto colore e/o marcatura del prodotto.

CARRARA
GLOBAL SEALING SOLUTIONS

Carrara S.p.A.,
Via Provinciale 1/E - 25030 Adro - BS - Italia
tel. +39 030 7451121 / fax +39 030 7451130
www.carrara.it - info@carrara.it