



# BADERNA SINTETICA N3104

## Composizione

- Filato sintetico composito
- Dispersione di PTFE
- Lubrificante inerte esente silicone

## Caratteristiche

N3104 è una baderna realizzata con filato sintetico composito impregnato con dispersione di PTFE e lubrificato con prodotti esenti da silicone.

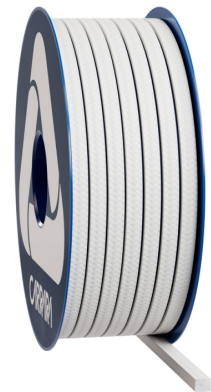
## Applicazioni

N3104 è una baderna per applicazioni generali, estremamente versatile e di eccellente qualità che risponde al requisito di economicità e semplicità di impiego. Questa treccia economica e funzionale, disponibile anche nella versione grafitata N2109, è idonea per tutte le applicazioni più ricorrenti che riguardano l'acqua o fluidi debolmente acidi o basici.

## Dati tecnici

	P bar	lbf/in2	Vm/S	f/pm	pH	T°C	T°F
	80	1200	2	400	2 ÷ 12	-100 ÷ 250	-150 ÷ 480
	10	150	10	2000			

- Non utilizzare il prodotto ai valori massimi di temperatura e pressione associati senza prima consultare il produttore.
- La temperatura di picco può essere sostenuta per brevi esposizioni.
- I pesi al metro e quello della confezione possono presentare una tolleranza +/- 10 %. Sono disponibili on demand dimensioni e confezioni personalizzate.



## Baderna Sintetica N3104

Efficienza delle tenute per un lavoro più sicuro! Queste sono le linee guida di Carrara nella progettazione e realizzazione dei sistemi di tenuta. Il nostro costante investimento nella ricerca e sviluppo ci consente di presentare soluzioni di prodotto innovative e allo stesso tempo mettere a servizio dei nostri clienti le nostre tecnologie per creare soluzioni su misura.

Il product range delle baderne Carrara comprende le linee Performer, Premium e Basic.

La linea Basic è composta da baderne di ottima qualità per applicazioni generali. Nella linea Basic trovano posto le baderne realizzate con i principali filati tecnici industriali quali la grafite espansa, la grafite PAN, il PTFE secco e lubrificato, il PTFE grafitato, la fibra aramidica e quella di vetro. Trovano posto anche le baderne realizzate con filato acrilico e quelle con filati di origine vegetale per le applicazioni che prevedono tutti i servizi legati all'acqua.



Le informazioni riportate in questa pubblicazione, così come quelle fornite in altre forme agli utenti, derivano dalla nostra esperienza e sono comunicate secondo le migliori conoscenze disponibili. Tuttavia, poiché numerosi fattori esterni alla nostra conoscenza e controllo possono influenzare l'impiego dei prodotti, non viene fornita alcuna garanzia, né esplicita né implicita, riguardo a tali contenuti. I limiti operativi indicati non costituiscono conferma che tali valori siano utilizzabili simultaneamente. Evitare l'uso del prodotto ai limiti massimi di temperatura e pressione. La temperatura massima è sostenibile solo per brevi periodi in condizioni specifiche. Le specifiche possono essere modificate senza preavviso. Le immagini nel DS potrebbero non rappresentare esattamente il prodotto, il suo colore e/o marcatura.

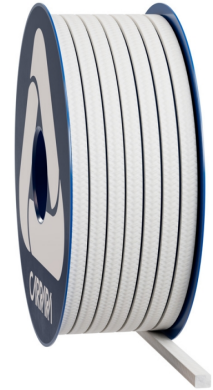
**CARRARA®**  
GLOBAL SEALING SOLUTIONS

**Carrara S.p.A.**,  
Via Provinciale 1/E - 25030 Adro - BS - Italia  
tel. +39 030 7451121 [carrara.it](http://carrara.it) - [info@carrara.it](mailto:info@carrara.it)



# BADERNA SINTETICA N3104

sezione mm	sezione inch	kg/box	lbs/box	mt/box	ft/box	mt/kg	ft/lbs
3	1/8"	1	2.2	66.7	218.8	66.7	99.3
4	-	1	2.2	50.0	164.0	50.0	74.5
5	3/16"	1	2.2	25.0	82.0	25.0	37.2
6	-	2.5	5.5	50.0	164.0	20.0	29.8
6.5	1/4"	2.5	5.5	41.7	136.8	16.7	24.8
8	5/16"	2.5	5.5	31.3	102.7	12.5	18.7
9.5	3/8"	2.5	5.5	20.8	68.2	8.3	12.4
10	-	2.5	5.5	19.2	63.0	7.7	11.4
11	7/16"	2.5	5.5	15.6	51.2	6.3	9.3
12	-	2.5	5.5	13.2	43.3	5.3	7.9
12.7	1/2"	2.5	5.5	11.9	39.0	4.8	7.1
14	9/16"	5	11	20.0	65.6	4.0	6.0
16	5/8"	5	11	15.2	49.9	3.0	4.5
17.5	-	5	11	13.2	43.3	2.6	3.9
18	11/16"	5	11	11.9	39.0	2.4	3.5
19	3/4"	5	11	10.6	34.8	2.1	3.2
22	7/8"	5	11	8.6	28.2	1.7	2.6
25.5	1"	5	11	6.7	22.0	1.3	2.0



Le informazioni riportate in questa pubblicazione, così come quelle fornite in altre forme agli utenti, derivano dalla nostra esperienza e sono comunicate secondo le migliori conoscenze disponibili. Tuttavia, poiché numerosi fattori esterni alla nostra conoscenza e controllo possono influenzare l'impiego dei prodotti, non viene fornita alcuna garanzia, né esplicita né implicita, riguardo a tali contenuti. I limiti operativi indicati non costituiscono conferma che tali valori siano utilizzabili simultaneamente. Evitare l'uso del prodotto ai limiti massimi di temperatura e pressione. La temperatura massima è sostenibile solo per brevi periodi in condizioni specifiche. Le specifiche possono essere modificate senza preavviso. Le immagini nel DS potrebbero non rappresentare esattamente il prodotto, il suo colore e/o marcatura.

**CARRARA®**  
GLOBAL SEALING SOLUTIONS

**Carrara S.p.A.**,  
Via Provinciale 1/E - 25030 Adro - BS - Italia  
tel. +39 030 7451121 [carrara.it](http://carrara.it) - [info@carrara.it](mailto:info@carrara.it)