



# BADERNA PTFE - SQ5000

## Composizione

100% ePTFE caricato con special compound

## Caratteristiche




La baderna SQ5000 è in puro filato di PTFE espanso, caricato con un grafite bianca che migliora il coefficiente di dispersione del calore e la lubricità.

SQ5000 è una baderna approvata FDA.

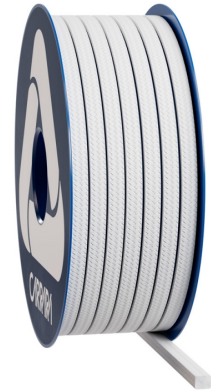
## Applicazioni

Particolarmente indicata per pompe centrifughe, agitatori, mixer nell'industria chimica, farmaceutica ed alimentare.

## Dati tecnici

	P bar	lbf/in <sup>2</sup>	Vm/S	f/pm	pH	T°C	T°F
	250	3750	1	200	0 ÷ 14	-200 ÷ 280	-330 ÷ 540
	30	450	2	400			
	20	300	15	3000			

- Non utilizzare il prodotto ai valori massimi di temperatura e pressione associati senza prima consultare il produttore.
- La temperatura di picco può essere sostenuta per brevi esposizioni.



## Baderna PTFE - SQ5000

La baderna SQ5000 è in puro filato bianco di PTFE espanso, caricato con un compound che migliora il coefficiente di dispersione del calore.

SQ5000 è una baderna bianca, approvata FDA, applicabile con velocità fino a 15 m/s su pompe, agitatori e mixers.



Le informazioni riportate in questa pubblicazione, così come quelle fornite in altre forme agli utenti, derivano dalla nostra esperienza e sono comunicate secondo le migliori conoscenze disponibili. Tuttavia, poiché numerosi fattori esterni alla nostra conoscenza e controllo possono influenzare l'impiego dei prodotti, non viene fornita alcuna garanzia, né esplicita né implicita, riguardo a tali contenuti. I limiti operativi indicati non costituiscono conferma che tali valori siano utilizzabili simultaneamente. Evitare l'uso del prodotto ai limiti massimi di temperatura e pressione. La temperatura massima è sostenibile solo per brevi periodi in condizioni specifiche. Le specifiche possono essere modificate senza preavviso. Le immagini nel DS potrebbero non rappresentare esattamente il prodotto, il suo colore e/o marcatura.

 **CARRARA**  
GLOBAL SEALING SOLUTIONS

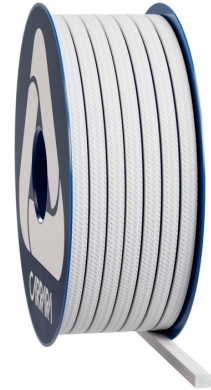
**Carrara S.p.A.**,  
Via Provinciale 1/E - 25030 Adro - BS - Italia  
tel. +39 030 7451121 [carrara.it](http://carrara.it) - [info@carrara.it](mailto:info@carrara.it)



# BADERNA PTFE - SQ5000

Sezione mm	Sezione inch	kg/box	lbs/box	mt/box	ft/box	mt/kg	ft/lbs
3	1/8"	1	2.2	62.5	205.1	62.5	93.1
4	-	1	2.2	34.5	113.2	34.5	51.4
5	3/16"	1	2.2	22.2	72.8	22.2	33.1
6	-	2.5	5.5	39.1	128.3	15.6	23.3
6.5	1/4"	2.5	5.5	32.9	107.9	13.2	19.6
8	5/16"	2.5	5.5	21.7	71.2	8.7	12.9
9.5	3/8"	2.5	5.5	15.6	51.2	6.3	9.3
10	-	2.5	5.5	13.9	45.6	5.6	8.3
11	7/16"	2.5	5.5	11.5	37.7	4.6	6.8
12	-	2.5	5.5	10.2	33.5	4.1	6.1
12.7	1/2"	2.5	5.5	8.6	28.2	3.4	5.1
14	9/16"	5	11	14.3	46.9	2.9	4.3
16	5/8"	5	11	11.0	36.1	2.2	3.3
17.5	-	5	11	9.8	32.2	2.0	2.9
18	11/16"	5	11	8.7	28.5	1.7	2.6
19	3/4"	5	11	7.8	25.6	1.6	2.3
22	7/8"	5	11	5.7	18.7	1.1	1.7
25.5	1"	5	11	4.5	14.8	0.9	1.3

- I pesi al metro e quello della confezione possono presentare una tolleranza +/- 10 %. Sono disponibili a richiesta dimensioni e confezioni customizzate.



Le informazioni riportate in questa pubblicazione, così come quelle fornite in altre forme agli utenti, derivano dalla nostra esperienza e sono comunicate secondo le migliori conoscenze disponibili. Tuttavia, poiché numerosi fattori esterni alla nostra conoscenza e controllo possono influenzare l'impiego dei prodotti, non viene fornita alcuna garanzia, né esplicita né implicita, riguardo a tali contenuti. I limiti operativi indicati non costituiscono conferma che tali valori siano utilizzabili simultaneamente. Evitare l'uso del prodotto ai limiti massimi di temperatura e pressione. La temperatura massima è sostenibile solo per brevi periodi in condizioni specifiche. Le specifiche possono essere modificate senza preavviso. Le immagini nel DS potrebbero non rappresentare esattamente il prodotto, il suo colore e/o marcatura.

**CARRARA®**  
GLOBAL SEALING SOLUTIONS

**Carrara S.p.A.**,  
Via Provinciale 1/E - 25030 Adro - BS - Italia  
tel. +39 030 7451121 [carrara.it](http://carrara.it) - [info@carrara.it](mailto:info@carrara.it)