



BADERNA GRAFITE ESPANSA GR80SGR

Composizione

- Pura grafite minerale espansa
- Speciale rinforzo in nickel-alloy
- Impregnazione con compound a base di grafite e componenti speciali

Caratteristiche

La treccia GR80SGR è costituita da trefoli di grafite espansa caratterizzati da uno speciale rinforzo, che ne aumenta la resistenza e la durata. Questa baderna in grafite espansa offre prestazioni superiori ad alta temperatura e una bassissima perdita di peso in esercizio, garantendo una tenuta affidabile nel tempo. La GR80SGR soddisfa i requisiti EN14772 - sezione 6.7, garantendo la massima sicurezza nelle applicazioni a elevata pressione. Grazie al basso coefficiente di attrito, questa treccia in grafite espansa assicura un'efficace tenuta anche in condizioni di utilizzo estreme. Inoltre, la certificazione Low Emission ISO 15848 rende GR80SGR la soluzione ideale per le applicazioni che richiedono un basso impatto ambientale e un elevato livello di efficienza energetica. Con la sua affidabilità e la capacità di mantenere le proprietà elastiche e di tenuta nel tempo, GR80SGR riduce al minimo la necessità di manutenzione e risparmia tempo e costi a lungo termine.

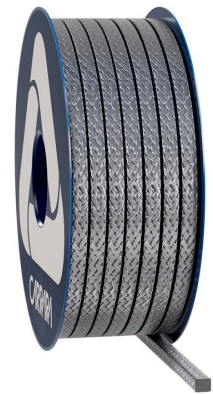
Applicazioni

La baderna GR80SGR è stata appositamente progettata per le valvole industriali a bassa emissione e per quelle che operano in condizioni di alta pressione e temperatura. Grazie alle sue eccellenti proprietà di tenuta, questa treccia in grafite espansa rappresenta la scelta ideale per le applicazioni che richiedono un elevato livello di affidabilità e sicurezza, garantendo di resistere a sollecitazioni dinamiche reciproche, come quelle tipiche dei servizi di apertura e chiusura delle valvole. Questa baderna in grafite espansa offre la massima flessibilità d'uso, adattandosi a diverse esigenze applicative e garantendo prestazioni elevate anche in condizioni estreme.

Dati tecnici

	P bar	lbf/in2	Vm/S	f/pm	pH	T°C	T°F
	500	7500	1	200	0 ÷ 14	-200 ÷ 450 / 650	-330 ÷ 840 / 1200
	100	1500	1	200			

- Non utilizzare il prodotto ai valori massimi di temperatura e pressione associati senza prima consultare il produttore.
- La temperatura di picco può essere sostenuta per brevi esposizioni.
- Con agenti debolmente ossidanti e aria calda la temperatura deve essere limitata a 450 °C.
- Con Vapore e fluidi non ossidanti la temperatura deve essere limitata a 650 °C.
- La grafite e il carbonio non possono essere impiegati con agenti ossidanti.



Baderna Grafite Espansa GR80SGR

Il product range di baderne in grafite Carrara include articoli realizzati con tutti i filati di grafite disponibili che, secondo la classificazione ASTM F2191, sono quelli *Type I—Continuous yarn*, *Type II—Staple yarn* e *Type III—Flexible yarn*. Tutte le baderne in grafite sono protette con inibitori di corrosione passivi o attivi (Grade A—Treated with corrosion inhibitor) anche se sono disponibili on demand baderne non trattate (Grade B—No corrosion inhibitor). I product ranges performer e premium grade includono articoli di Class 2 mentre il product range Industrial grade offre prodotti di Class 1. Le baderne in grafite Carrara sono specializzate per ciascuna applicazione e una corretta selezione dell'articolo consente di massimizzare la prestazione di tenuta riducendo i costi di gestione del componente.



Le informazioni riportate in questa pubblicazione, così come quelle fornite in altre forme agli utenti, derivano dalla nostra esperienza e sono comunicate secondo le migliori conoscenze disponibili. Tuttavia, poiché numerosi fattori esterni alla nostra conoscenza e controllo possono influenzare l'impiego dei prodotti, non viene fornita alcuna garanzia, né esplicita né implicita, riguardo a tali contenuti. I limiti operativi indicati non costituiscono conferma che tali valori siano utilizzabili simultaneamente. Evitare l'uso del prodotto ai limiti massimi di temperatura e pressione. La temperatura massima è sostenibile solo per brevi periodi in condizioni specifiche. Le specifiche possono essere modificate senza preavviso. Le immagini nel DS potrebbero non rappresentare esattamente il prodotto, il suo colore e/o marcatura.

CARRARA
GLOBAL SEALING SOLUTIONS

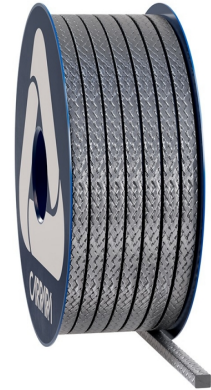
Carrara S.p.A.,
Via Provinciale 1/E - 25030 Adro - BS - Italia
tel. +39 030 7451121 carrara.it - info@carrara.it



BADERNA GRAFITE ESPANSA GR80SGR

sezione mm	sezione inch	kg/box	lbs/box	mt/box	ft/box	mt/kg	ft/lbs
3	1/8"	1	2.2	50.0	164.0	50.0	74.5
4	-	1	2.2	38.5	126.3	38.5	57.3
5	3/16"	1	2.2	22.7	74.5	22.7	33.8
6	-	2.5	5.5	41.7	136.8	16.7	24.8
6.5	1/4"	2.5	5.5	40.3	132.2	16.1	24.0
8	5/16"	2.5	5.5	26.3	86.3	10.5	15.7
9.5	3/8"	2.5	5.5	21.2	69.6	8.5	12.6
10	-	2.5	5.5	16.1	52.8	6.5	9.6
11	7/16"	2.5	5.5	15.9	52.2	6.4	9.5
12	-	2.5	5.5	11.9	39.0	4.8	7.1
12.7	1/2"	2.5	5.5	11.4	37.4	4.5	6.8
14	9/16"	5	11	19.6	64.3	3.9	5.8
16	5/8"	5	11	14.3	46.9	2.9	4.3
17.5	-	5	11	13.3	43.6	2.7	4.0
18	11/16"	5	11	11.8	38.7	2.4	3.5
19	3/4"	5	11	10.7	35.1	2.1	3.2
22	7/8"	5	11	7.8	25.6	1.6	2.3
25.5	1"	5	11	6.2	20.3	1.2	1.8

- I pesi al metro e quello della confezione possono presentare una tolleranza +/- 10 %. Sono disponibili a richiesta dimensioni e confezioni customizzate.



Le informazioni riportate in questa pubblicazione, così come quelle fornite in altre forme agli utenti, derivano dalla nostra esperienza e sono comunicate secondo le migliori conoscenze disponibili. Tuttavia, poiché numerosi fattori esterni alla nostra conoscenza e controllo possono influenzare l'impiego dei prodotti, non viene fornita alcuna garanzia, né esplicita né implicita, riguardo a tali contenuti. I limiti operativi indicati non costituiscono conferma che tali valori siano utilizzabili simultaneamente. Evitare l'uso del prodotto ai limiti massimi di temperatura e pressione. La temperatura massima è sostenibile solo per brevi periodi in condizioni specifiche. Le specifiche possono essere modificate senza preavviso. Le immagini nel DS potrebbero non rappresentare esattamente il prodotto, il suo colore e/o marcatura.

CARRARA
GLOBAL SEALING SOLUTIONS

Carrara S.p.A.,
Via Provinciale 1/E - 25030 Adro - BS - Italia
tel. +39 030 7451121 carrara.it - info@carrara.it