



BADERNA PTFE GF4770

Composizione

Filato GORE® di PTFE espanso arricchito di grafite incapsulata senza ulteriore lubrificazione (egPTFE)




Caratteristiche

La baderna GF4770 è realizzata al 100% con puro filato GORE®. Questo filato, nonostante l'assenza di ulteriore lubrificazione, garantisce ugualmente fluidità di manovra, grande resistenza all'estrusione e all'usura grazie al suo ridotto coefficiente di attrito. La baderna GF4770 è una tenuta universale, idonea sia per le valvole che per le pompe reciprocatrici ad alta pressione di elevata portata oraria. La baderna GF4770 dimostra una grande capacità di garantire sicurezza e lunga durata in servizio.

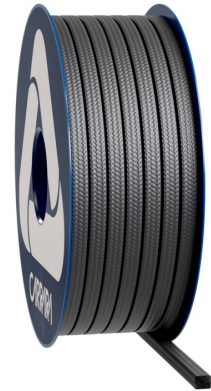
Applicazioni

La baderna GF4770 è molto versatile e utilizzabile sia sulle valvole che sulle pompe, in particolare quelle reciprocatrici, per tutti i servizi compatibili con il PTFE e la grafite.

Dati tecnici

	P bar	lbf/in ²	Vm/S	f/pm	pH	T°C	T°F
	500	7500	1	200	0 ÷ 14	-200 ÷ 280	-330 ÷ 540
	800	12000	3	600			
	30	450	8	1600			

- Non utilizzare il prodotto ai valori massimi di temperatura e pressione associati senza prima consultare il produttore.
- La temperatura di picco può essere sostenuta per brevi esposizioni.
- La grafite e il carbonio non possono essere impiegati con agenti ossidanti.



Baderna PTFE GF4770

La famiglia di prodotti in PTFE comprende una vasta gamma di trecce e baderne in grado di coprire tutte le applicazioni che richiedono l'uso di questo materiale. Il filato di PTFE viene comunemente utilizzato nei sistemi di tenuta a premistoppa, sia in applicazioni statiche che dinamiche, grazie alle proprietà di questo materiale, che garantisce una tenuta efficiente, affidabile e in grado di coprire quasi l'intero range del pH. Sono disponibili prodotti sia nella versione asciutta che lubrificata, in combinazione con altre fibre come quelle aramidiche, oppure con l'anima in gomma.



Le informazioni riportate in questa pubblicazione, così come quelle fornite in altre forme agli utenti, derivano dalla nostra esperienza e sono comunicate secondo le migliori conoscenze disponibili. Tuttavia, poiché numerosi fattori esterni alla nostra conoscenza e controllo possono influenzare l'impiego dei prodotti, non viene fornita alcuna garanzia, né esplicita né implicita, riguardo a tali contenuti. I limiti operativi indicati non costituiscono conferma che tali valori siano utilizzabili simultaneamente. Evitare l'uso del prodotto ai limiti massimi di temperatura e pressione. La temperatura massima è sostenibile solo per brevi periodi in condizioni specifiche. Le specifiche possono essere modificate senza preavviso. Le immagini nel DS potrebbero non rappresentare esattamente colore e/o marcatura del prodotto.



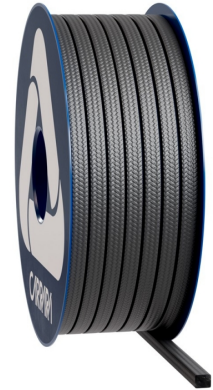
Carrara S.p.A.,
Via Provinciale 1/E - 25030 Adro - BS - Italia
tel. +39 030 7451121 www.carrara.it - info@carrara.it



BADERNA PTFE GF4770

sezione mm	sezione inch	kg/box	lbs/box	mt/box	ft/box	mt/kg	ft/lbs
3	1/8"	1	2.2	100.0	304.8	100.0	138.4
4	-	1	2.2	50.0	152.4	50.0	69.2
5	3/16"	1	2.2	25.0	76.2	25.0	34.6
6	-	2.5	5.5	50.0	152.4	20.0	27.7
6.5	1/4"	2.5	5.5	41.7	127.1	16.7	23.1
8	5/16"	2.5	5.5	31.3	95.4	12.5	17.3
9.5	3/8"	2.5	5.5	20.8	63.4	8.3	11.5
10	-	2.5	5.5	19.2	58.5	7.7	10.6
11	7/16"	2.5	5.5	15.6	47.5	6.3	8.6
12	-	2.5	5.5	13.2	40.2	5.3	7.3
12.7	1/2"	2.5	5.5	11.9	36.3	4.8	6.6
14	9/16"	5	11	20.0	61.0	4.0	5.5
16	5/8"	5	11	14.7	44.8	2.9	4.1
17.5	-	5	11	13.2	40.2	2.6	3.7
18	11/16"	5	11	11.9	36.3	2.4	3.3
19	3/4"	5	11	10.6	32.3	2.1	2.9
22	7/8"	5	11	8.6	26.2	1.7	2.4
25.5	1"	5	11	6.7	20.4	1.3	1.9

- I pesi al metro e quello della confezione possono presentare una tolleranza +/- 10 %. Sono disponibili a richiesta dimensioni e confezioni customizzate.



Le informazioni riportate in questa pubblicazione, così come quelle fornite in altre forme agli utenti, derivano dalla nostra esperienza e sono comunicate secondo le migliori conoscenze disponibili. Tuttavia, poiché numerosi fattori esterni alla nostra conoscenza e controllo possono influenzare l'impiego dei prodotti, non viene fornita alcuna garanzia, né esplicita né implicita, riguardo a tali contenuti. I limiti operativi indicati non costituiscono conferma che tali valori siano utilizzabili simultaneamente. Evitare l'uso del prodotto ai limiti massimi di temperatura e pressione. La temperatura massima è sostenibile solo per brevi periodi in condizioni specifiche. Le specifiche possono essere modificate senza preavviso. Le immagini nel DS potrebbero non rappresentare esattamente colore e/o marcatura del prodotto.

CARRARA®
GLOBAL SEALING SOLUTIONS

Carrara S.p.A.,
Via Provinciale 1/E - 25030 Adro - BS - Italia
tel. +39 030 7451121 www.carrara.it - info@carrara.it