



BADERNA DINAWHITE B1204

Composizione

- Filato tecnico di Viscosa
- Dispersione di PTFE
- Lubrificante inerte

Caratteristiche


B1204 Dinawhite è una baderna universale per cartiere che utilizza come fibra base una fibra composita che unisce un'altissima resistenza meccanica (carico di rottura a trazione 27.000 Kg/cm²) a un basso coefficiente di attrito, che riduce l'abrasione fino a 1/10 di quella prodotta dalle fibre aramidiche aumentando la durata della treccia. Tale fibra ha un'eccellente resistenza chimica (pH 1,14), per cui può essere utilizzata anche nella produzione di cellulosa dove è richiesta una maggiore resistenza chimica rispetto alla normale produzione di carta. La treccia risulta inoltre estremamente morbida grazie all'esclusiva lubrificazione a tre stadi sul filo, sul trefolo e sulla treccia con PTFE in sospensione, che riduce ulteriormente l'usura delle bussole.

Applicazioni

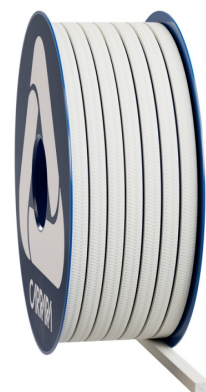
La baderna B1204 è specifica per i servizi dinamici con prodotti abrasivi e slurry pumps.

- Semplice da usare, facile da tagliare e installare
- Permette un migliore regolazione della lubrificazione minima durante l'esercizio
- E' più robusta delle baderne in fibra aramidica per applicazioni abrasive ad alta velocità
- E' bianca e dunque annulla i rischi di contaminazione
- Non consuma le bussole d'usura

Dati tecnici

	P bar	lbf/in2	Vm/S	f/pm	pH	T°C	T°F
	50	750	15	3000	1 ÷ 14	÷ 100	÷ 212

- Non utilizzare il prodotto ai valori massimi di temperatura e pressione associati senza prima consultare il produttore.
- La temperatura di picco può essere sostenuta per brevi esposizioni.



Baderna DINAWHITE B1204

La baderna Dinawhite B1204, specifica per gli servizi di tenuta dinamici con fluidi abrasivi offre un'eccezionale performance grazie alla sua fibra speciale.



Le informazioni riportate in questa pubblicazione, così come quelle fornite in altre forme agli utenti, derivano dalla nostra esperienza e sono comunicate secondo le migliori conoscenze disponibili. Tuttavia, poiché numerosi fattori esterni alla nostra conoscenza e controllo possono influenzare l'impiego dei prodotti, non viene fornita alcuna garanzia, né esplicita né implicita, riguardo a tali contenuti. I limiti operativi indicati non costituiscono conferma che tali valori siano utilizzabili simultaneamente. Evitare l'uso del prodotto ai limiti massimi di temperatura e pressione. La temperatura massima è sostenibile solo per brevi periodi in condizioni specifiche. Le specifiche possono essere modificate senza preavviso. Le immagini nel DS potrebbero non rappresentare esattamente il prodotto, il suo colore e/o marcatura.

 **CARRARA**
GLOBAL SEALING SOLUTIONS

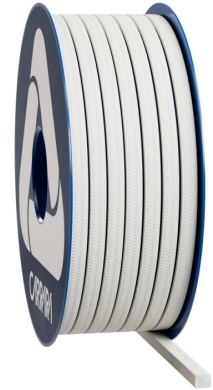
Carrara S.p.A.,
Via Provinciale 1/E - 25030 Adro - BS - Italia
tel. +39 030 7451121 carrara.it - info@carrara.it



BADERNA DINAWHITE B1204

sezione mm	sezione inch	kg/box	lbs/box	mt/box	ft/box	mt/kg	ft/lbs
3	1/8"	1	2.2	50.0	164.0	50.0	74.5
4	-	1	2.2	33.3	109.3	33.3	49.6
5	3/16"	1	2.2	25.0	82.0	25.0	37.2
6	-	2.5	5.5	41.7	136.8	16.7	24.8
6.5	1/4"	2.5	5.5	35.7	117.1	14.3	21.3
8	5/16"	2.5	5.5	25.0	82.0	10.0	14.9
9.5	3/8"	2.5	5.5	17.9	58.7	7.1	10.7
10	-	2.5	5.5	16.7	54.8	6.7	10.0
11	7/16"	2.5	5.5	13.9	45.6	5.6	8.3
12	-	2.5	5.5	11.4	37.4	4.5	6.8
12.7	1/2"	2.5	5.5	10.4	34.1	4.2	6.2
14	9/16"	5	11	16.7	54.8	3.3	5.0
16	5/8"	5	11	13.2	43.3	2.6	3.9
17.5	-	5	11	11.6	38.1	2.3	3.5
18	11/16"	5	11	10.0	32.8	2.0	3.0
19	3/4"	5	11	9.3	30.5	1.9	2.8
22	7/8"	5	11	7.4	24.3	1.5	2.2
25.5	1"	5	11	5.7	18.7	1.1	1.7

- I pesi al metro e quello della confezione possono presentare una tolleranza +/- 10 %. Sono disponibili a richiesta dimensioni e confezioni customizzate.



Le informazioni riportate in questa pubblicazione, così come quelle fornite in altre forme agli utenti, derivano dalla nostra esperienza e sono comunicate secondo le migliori conoscenze disponibili. Tuttavia, poiché numerosi fattori esterni alla nostra conoscenza e controllo possono influenzare l'impiego dei prodotti, non viene fornita alcuna garanzia, né esplicita né implicita, riguardo a tali contenuti. I limiti operativi indicati non costituiscono conferma che tali valori siano utilizzabili simultaneamente. Evitare l'uso del prodotto ai limiti massimi di temperatura e pressione. La temperatura massima è sostenibile solo per brevi periodi in condizioni specifiche. Le specifiche possono essere modificate senza preavviso. Le immagini nel DS potrebbero non rappresentare esattamente il prodotto, il suo colore e/o marcatura.

CARRARA®
GLOBAL SEALING SOLUTIONS

Carrara S.p.A.,
Via Provinciale 1/E - 25030 Adro - BS - Italia
tel. +39 030 7451121 carrara.it - info@carrara.it