



TRESSE SYNTHÉTIQUE N3104

Composition

- Fil synthétique composite
- Dispersion de PTFE
- Lubrifiant inerte sans silicone



Caractéristiques

La garniture d'étanchéité tressée N3104 est faite avec fils synthétiques imprégnés de PTFE. N3104 est un tresse d'étanchéité pour les applications générales, extrêmement polyvalent et d'excellente qualité, qui satisfait à l'exigence d'un produit économique et à la facilité d'utilisation. Cette tresse est disponible dans le modèle en graphite N2109.

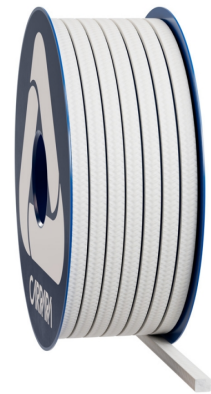
Applications

La garniture d'étanchéité tressée N3104 est faite avec fils synthétiques imprégnés de PTFE. Cette tresse est disponible dans le modèle en graphite N2109.

Données techniques

	P bar	lbf/in2	Vm/S	f/pm	pH	T°C	T°F
	80	1200	2	400	2 ÷ 12	-100 ÷ 250	-150 ÷ 480
	10	150	10	2000			

- N'utilisez jamais le produit à la température et à la pression maximales associées. Consultez le fabricant pour plus d'informations.
- La température maximale peut être maintenue pour de courtes expositions
- Le poids au mètre et le poids de l'emballage peuvent avoir une tolérance de +/- 10%. D'autres tailles et emballages sont disponibles sur demande.



Tresse Synthétique N3104

Efficacité des garnitures d'étanchéité pour un travail plus sûr ! Ce sont les directives de Carrara dans la conception et la fabrication de systèmes d'étanchéité. Notre investissement constant dans la recherche et le développement nous permet de présenter des solutions de produits innovantes et en même temps de mettre nos technologies à la disposition de nos clients pour créer des solutions sur mesure. La gamme de tresses de Carrara comprend les lignes Performer, Premium et Basic. La ligne Basic est composée de tresses de haute qualité pour des applications générales. Dans la ligne Basic, on trouve des tresses fabriquées avec les principaux fils techniques industriels tels que le graphite expansé, le graphite PAN, le PTFE sec et lubrifié, le PTFE grafité, la fibre aramide et la fibre de verre. On trouve également des tresses fabriquées avec du fil acrylique et celles avec des fils d'origine végétale pour les applications qui impliquent tous les services liés à l'eau.



Les informations fournies dans cette publication, ainsi que celles transmises aux utilisateurs sous d'autres formes, proviennent de notre expérience et sont communiquées selon les meilleures connaissances disponibles. Toutefois, comme de nombreux facteurs échappant à notre connaissance et à notre contrôle peuvent influencer l'utilisation des produits, aucune garantie, explicite ou implicite, n'est donnée quant à ces contenus. Les limites opérationnelles indiquées ne constituent pas une confirmation que ces valeurs peuvent être appliquées simultanément. Évitez d'utiliser le produit aux limites maximales de température et de pression. La température maximale n'est supportable que pour de courtes périodes dans des conditions spécifiques. Les spécifications peuvent être modifiées sans préavis. Les images dans le DS peuvent ne pas représenter exactement le produit, sa couleur et/ou son marquage.

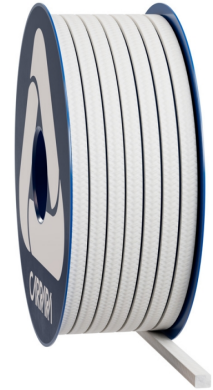
 **CARRARA**
GLOBAL SEALING SOLUTIONS

Carrara S.p.A.
Via Provinciale 1/E - 25030 Adro - BS - Italia
tel. +39 030 7451121 carrara.it - info@carrara.it



TRESSE SYNTHÉTIQUE N3104

sezione mm	sezione inch	kg/box	lbs/box	mt/box	ft/box	mt/kg	ft/lbs
3	1/8"	1	2.2	66.7	218.8	66.7	99.3
4	-	1	2.2	50.0	164.0	50.0	74.5
5	3/16"	1	2.2	25.0	82.0	25.0	37.2
6	-	2.5	5.5	50.0	164.0	20.0	29.8
6.5	1/4"	2.5	5.5	41.7	136.8	16.7	24.8
8	5/16"	2.5	5.5	31.3	102.7	12.5	18.7
9.5	3/8"	2.5	5.5	20.8	68.2	8.3	12.4
10	-	2.5	5.5	19.2	63.0	7.7	11.4
11	7/16"	2.5	5.5	15.6	51.2	6.3	9.3
12	-	2.5	5.5	13.2	43.3	5.3	7.9
12.7	1/2"	2.5	5.5	11.9	39.0	4.8	7.1
14	9/16"	5	11	20.0	65.6	4.0	6.0
16	5/8"	5	11	15.2	49.9	3.0	4.5
17.5	-	5	11	13.2	43.3	2.6	3.9
18	11/16"	5	11	11.9	39.0	2.4	3.5
19	3/4"	5	11	10.6	34.8	2.1	3.2
22	7/8"	5	11	8.6	28.2	1.7	2.6
25.5	1"	5	11	6.7	22.0	1.3	2.0



Les informations fournies dans cette publication, ainsi que celles transmises aux utilisateurs sous d'autres formes, proviennent de notre expérience et sont communiquées selon les meilleures connaissances disponibles. Toutefois, comme de nombreux facteurs échappant à notre connaissance et à notre contrôle peuvent influencer l'utilisation des produits, aucune garantie, explicite ou implicite, n'est donnée quant à ces contenus. Les limites opérationnelles indiquées ne constituent pas une confirmation que ces valeurs peuvent être appliquées simultanément. Évitez d'utiliser le produit aux limites maximales de température et de pression. La température maximale n'est supportable que pour de courtes périodes dans des conditions spécifiques. Les spécifications peuvent être modifiées sans préavis. Les images dans le DS peuvent ne pas représenter exactement le produit, sa couleur et/ou son marquage.

CARRARA
GLOBAL SEALING SOLUTIONS

Carrara S.p.A.,
Via Provinciale 1/E - 25030 Adro - BS - Italia
tel. +39 030 7451121 carrara.it - info@carrara.it