



TRESSE DINAWHITE B1204

Composition

- Technical fibres de Viscose
- Dispersione de PTFE
- Lubricant inért

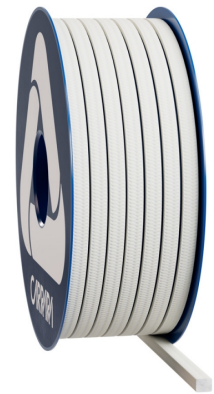
Caractéristiques

Les fibres de la tresse B1204 ont une excellente résistance chimique (pH 1 ÷ 14). Pour cette raison, le B1204 peut être utilisé à la fois dans le processus de production de cellulose, où une plus grande résistance chimique est requise, et dans les autres services généraux de la papeterie. Le B1204 est extrêmement doux grâce à la lubrification exclusive en trois étapes avec du PTFE qui réduit encore le frottement de la garniture. B1204 Dinawhite est une garniture universelle pour les papeteries qui utilise une fibre composite à très haute résistance mécanique (résistance à la traction 27 000 Kg / cm²) avec un faible coefficient de frottement, ce qui réduit l'abrasion jusqu'à 1/10 des fibres d'aramide, augmentant la cycle de vie de la garniture tressée.

Applications

La tresse B1204 est spécifique pour les services dynamiques avec des produits abrasifs et des pompes à boues.


- Simple à utiliser, facile à couper et à installer
- Il permet une meilleure régulation de la lubrification minimale pendant l'exercice
- Il est plus résistant que la garniture en fibre d'aramide pour les applications abrasives à grande vitesse
- Il est blanc et élimine donc le risque de contamination
- Il n'épuise pas les manchons d'arbre



Tresse DINAWHITE B1204

La tresse Dinawhite B1204 est conçue pour les services d'étanchéité dynamique avec des fluides abrasifs et elle est capable d'offrir une performance exceptionnelle grâce à sa fibre spéciale.

Données techniques

	P bar	lbf/in ²	Vm/S	f/pm	pH	T°C	T°F
	50	750	15	3000	1 ÷ 14	÷ 100	÷ 212

- N'utilisez jamais le produit à la température et à la pression maximales associées. Consultez le fabricant pour plus d'informations.
- La température maximale peut être maintenue pour de courtes expositions



Les informations fournies dans cette publication, ainsi que celles transmises aux utilisateurs sous d'autres formes, proviennent de notre expérience et sont communiquées selon les meilleures connaissances disponibles. Toutefois, comme de nombreux facteurs échappant à notre connaissance et à notre contrôle peuvent influencer l'utilisation des produits, aucune garantie, explicite ou implicite, n'est donnée quant à ces contenus. Les limites opérationnelles indiquées ne constituent pas une confirmation que ces valeurs peuvent être appliquées simultanément. Évitez d'utiliser le produit aux limites maximales de température et de pression. La température maximale n'est supportable que pour de courtes périodes dans des conditions spécifiques. Les spécifications peuvent être modifiées sans préavis. Les images dans le DS peuvent ne pas représenter exactement le produit, sa couleur et/ou son marquage.



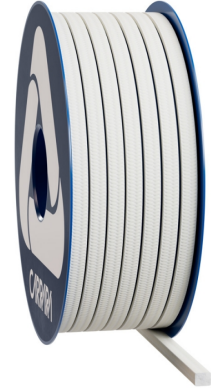
Carrara S.p.A.
Via Provinciale 1/E - 25030 Adro - BS - Italia
tel. +39 030 7451121 carrara.it - info@carrara.it



TRESSE DINAWHITE B1204

sezione mm	sezione inch	kg/box	lbs/box	mt/box	ft/box	mt/kg	ft/lbs
3	1/8"	1	2.2	50.0	164.0	50.0	74.5
4	-	1	2.2	33.3	109.3	33.3	49.6
5	3/16"	1	2.2	25.0	82.0	25.0	37.2
6	-	2.5	5.5	41.7	136.8	16.7	24.8
6.5	1/4"	2.5	5.5	35.7	117.1	14.3	21.3
8	5/16"	2.5	5.5	25.0	82.0	10.0	14.9
9.5	3/8"	2.5	5.5	17.9	58.7	7.1	10.7
10	-	2.5	5.5	16.7	54.8	6.7	10.0
11	7/16"	2.5	5.5	13.9	45.6	5.6	8.3
12	-	2.5	5.5	11.4	37.4	4.5	6.8
12.7	1/2"	2.5	5.5	10.4	34.1	4.2	6.2
14	9/16"	5	11	16.7	54.8	3.3	5.0
16	5/8"	5	11	13.2	43.3	2.6	3.9
17.5	-	5	11	11.6	38.1	2.3	3.5
18	11/16"	5	11	10.0	32.8	2.0	3.0
19	3/4"	5	11	9.3	30.5	1.9	2.8
22	7/8"	5	11	7.4	24.3	1.5	2.2
25.5	1"	5	11	5.7	18.7	1.1	1.7

- Le poids au mètre et le poids de l'emballage peuvent avoir une tolérance de +/- 10%. D'autres tailles et emballages sont disponibles sur demande.



Les informations fournies dans cette publication, ainsi que celles transmises aux utilisateurs sous d'autres formes, proviennent de notre expérience et sont communiquées selon les meilleures connaissances disponibles. Toutefois, comme de nombreux facteurs échappant à notre connaissance et à notre contrôle peuvent influencer l'utilisation des produits, aucune garantie, explicite ou implicite, n'est donnée quant à ces contenus. Les limites opérationnelles indiquées ne constituent pas une confirmation que ces valeurs peuvent être appliquées simultanément. Évitez d'utiliser le produit aux limites maximales de température et de pression. La température maximale n'est supportable que pour de courtes périodes dans des conditions spécifiques. Les spécifications peuvent être modifiées sans préavis. Les images dans le DS peuvent ne pas représenter exactement le produit, sa couleur et/ou son marquage.

CARRARA
GLOBAL SEALING SOLUTIONS

Carrara S.p.A.,
Via Provinciale 1/E - 25030 Adro - BS - Italia
tel. +39 030 7451121 carrara.it - info@carrara.it