



# TRESSE D'ÉTANCHÉITÉ PTFE PT5504S

## Composition

Fils multifilament 100% PTFE

## Caractéristiques

Le tresse PT5504S est une solution fiable pour les applications nécessitant l'utilisation de PTFE. Fabriquée avec du fil multifilament de PTFE pur, cette tresse est très polyvalente car elle peut être utilisée pour de nombreux services nécessitant l'utilisation de PTFE, jusqu'à une température maximale de  $T=260^{\circ}\text{C}$ . De plus, la PT5504S convient à une utilisation dans des applications cryogéniques. Il est important de se rappeler que les températures minimales/maximales et les pressions maximales ne doivent pas être associées. Avec ces caractéristiques, la tresse PT5504S est une option fiable à utiliser dans toutes les applications nécessitant un niveau élevé d'étanchéité et de résistance chimique dans presque tout le domaine de pH.

## Applications

Le tresse en PTFE PT5504S peut être utilisée avec tous les fluides acides et basiques compatibles avec le PTFE, tant pour la tige que pour les joints statiques généraux, ainsi que pour les joints de pompes à mouvement alternatif et les agitateurs à basse vitesse. Disponible en version PT5504AS pour utilisation alimentaire et PT5500 OX pour service oxygène, la tresse PT5504S garantit des performances élevées et convient à une large gamme d'applications statiques nécessitant une étanchéité de fluide à haute pression.

## Données techniques

	P bar	lbf/in2	Vm/S	f/pm	pH	T°C	T°F
	500	7500	1	200	0 ÷ 14	-200 ÷ 280	-330 ÷ 540
	150	2250	2	400			

- N'utilisez jamais le produit à la température et à la pression maximales associées. Consultez le fabricant pour plus d'informations.
- La température maximale peut être maintenue pour de courtes expositions



## Tresse d'étanchéité PTFE PT5504S

La famille de produits en PTFE comprend une large gamme de tresses qui peuvent couvrir toutes les applications nécessitant l'utilisation de ce matériau. Le fil de PTFE blanc est couramment utilisé dans les systèmes d'étanchéité de presse-étoupe, tant dans les applications statiques que dynamiques à vitesse modérée, grâce aux propriétés de ce matériau qui assurent une étanchéité efficace, fiable et qui peut couvrir presque tout le pH range. Les tresses sont disponibles en versions sèches et lubrifiées, en combinaison avec d'autres fibres telles que l'aramide ou avec un noyau en caoutchouc. Parmi les produits spéciaux se trouvent ceux adaptés à une utilisation alimentaire et pour les services d'oxygène.



Les informations fournies dans cette publication, ainsi que celles transmises aux utilisateurs sous d'autres formes, proviennent de notre expérience et sont communiquées selon les meilleures connaissances disponibles. Toutefois, comme de nombreux facteurs échappant à notre connaissance et à notre contrôle peuvent influencer l'utilisation des produits, aucune garantie, explicite ou implicite, n'est donnée quant à ces contenus. Les limites opérationnelles indiquées ne constituent pas une confirmation que ces valeurs peuvent être appliquées simultanément. Évitez d'utiliser le produit aux limites maximales de température et de pression. La température maximale n'est supportable que pour de courtes périodes dans des conditions spécifiques. Les spécifications peuvent être modifiées sans préavis. Les images du DS peuvent ne pas représenter exactement la couleur et/ou le marquage du produit.



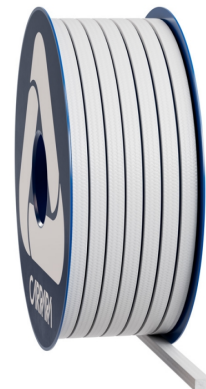
**Carrara S.p.A.**  
Via Provinciale 1/E - 25030 Adro - BS - Italia  
tel. +39 030 7451121 [www.carrara.it](http://www.carrara.it) - [info@carrara.it](mailto:info@carrara.it)



# TRESSE D'ÉTANCHÉITÉ PTFE PT5504S

Sezione mm	Sezione inch	Kg/box	Lbs/box	Mt/box	Ft/box	Mt/kg	Ft/lbs
3	1/8"	1	2.2	58.8	192.9	58.8	87.6
4	-	1	2.2	3.7	12.1	3.7	5.5
5	3/16"	1	2.2	20.0	65.6	20.0	29.8
6	-	2.5	5.5	41.7	136.8	16.7	24.8
6.5	1/4"	2.5	5.5	35.7	117.1	14.3	21.3
8	5/16"	2.5	5.5	25.0	82.0	10.0	14.9
9.5	3/8"	2.5	5.5	18.5	60.7	7.4	11.0
10	-	2.5	5.5	16.7	54.8	6.7	10.0
11	7/16"	2.5	5.5	13.9	45.6	5.6	8.3
12	-	2.5	5.5	11.4	37.4	4.5	6.8
12.7	1/2"	2.5	5.5	10.4	34.1	4.2	6.2
14	9/16"	5	11	17.2	56.4	3.4	5.1
16	5/8"	5	11	13.0	42.7	2.6	3.9
17.5	-	5	11	11.6	38.1	2.3	3.5
18	11/16"	5	11	10.2	33.5	2.0	3.0
19	3/4"	5	11	9.3	30.5	1.9	2.8
22	7/8"	5	11	6.9	22.6	1.4	2.1
25.5	1"	5	11	5.4	17.7	1.1	1.6

- Le poids au mètre et le poids de l'emballage peuvent avoir une tolérance de +/- 10%. D'autres tailles et emballages sont disponibles sur demande.



Les informations fournies dans cette publication, ainsi que celles transmises aux utilisateurs sous d'autres formes, proviennent de notre expérience et sont communiquées selon les meilleures connaissances disponibles. Toutefois, comme de nombreux facteurs échappant à notre connaissance et à notre contrôle peuvent influencer l'utilisation des produits, aucune garantie, explicite ou implicite, n'est donnée quant à ces contenus. Les limites opérationnelles indiquées ne constituent pas une confirmation que ces valeurs peuvent être appliquées simultanément. Évitez d'utiliser le produit aux limites maximales de température et de pression. La température maximale n'est supportable que pour de courtes périodes dans des conditions spécifiques. Les spécifications peuvent être modifiées sans préavis. Les images du DS peuvent ne pas représenter exactement la couleur et/ou le marquage du produit.

**CARRARA®**  
GLOBAL SEALING SOLUTIONS

**Carrara S.p.A.,**  
Via Provinciale 1/E - 25030 Adro - BS - Italia  
tel. +39 030 7451121 [www.carrara.it](http://www.carrara.it) - [info@carrara.it](mailto:info@carrara.it)