



# TRESSE DE VERRE V9900

## Composition

V9944 est une tresse d'étanchéité réalisée avec fibre de verre de 6 à 9 micron. La garniture tressée est imprégnée avec un mélange à base de PTFE, lubrifiant inerte et sans silicone. V994 est une tresse à usage général en présence d'eau, de vapeur, d'huile, de solvants et de produits chimiques.

## Caractéristiques

Fil en fibre de verre E  
Imprégnation avec PTFE et lubrifiant

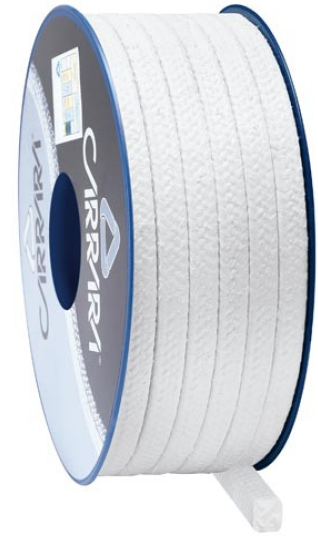
## Applications

Garniture tressée en fibre de verre pour applications générales

## Données techniques

	P bar	lbf/in2	Vm/S	f/pm	pH	T°C	T°F
	5	75			2 ÷ 12	0 ÷ 550	32 ÷ 540 / 1000

- N'utilisez jamais le produit à la température et à la pression maximales associées. Consultez le fabricant pour plus d'informations.
- La température maximale peut être maintenue pour de courtes expositions



## Tresse de Verre V9900

V9944. Tresse obtenue à partir de fils de verre de 6 à 9 microns. Cette tresse est imprégnée d'un mélange spécial de PTFE concentré et de lubrifiants sans silicone. Existe également dans une variante non imprégnée V9900 (verre sec).



Les informations contenues dans cette publication, ainsi que celles autrement fournies aux utilisateurs, sont basées sur l'expérience et sont fournies au mieux de nos connaissances actuelles. Cependant, en raison de nombreux facteurs échappant à notre connaissance et à notre contrôle et pouvant affecter l'utilisation des produits, aucune garantie explicite ou implicite n'est donnée concernant ces informations. Les limites de fonctionnement indiquées dans cette publication ne constituent pas une affirmation selon laquelle ces valeurs peuvent être appliquées simultanément. Ne pas utiliser le produit aux valeurs maximales de température et de pression associées en même temps. La température maximale peut être maintenue uniquement lors d'expositions courtes et dans des conditions particulières. Les spécifications sont sujettes à modification sans préavis. L'image dans le DS peut ne pas représenter avec précision la couleur et/ou les marquages exacts du produit.



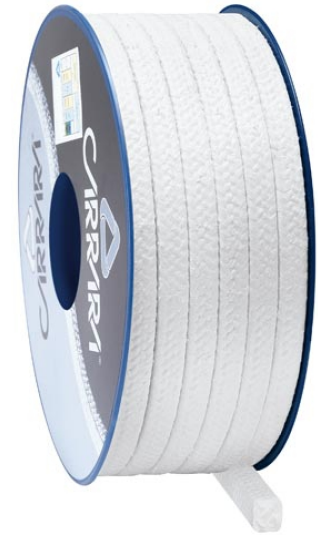
**Carrara S.p.A.**  
Via Provinciale 1/E - 25030 Adro - BS - Italia  
tel. +39 030 7451121 / fax +39 030 7451130  
[www.carrara.it](http://www.carrara.it) - [info@carrara.it](mailto:info@carrara.it)



# TRESSE DE VERRE V9900

sezione mm	sezione inch	kg/box	lbs/box	mt/box	ft/box	mt/kg	ft/lbs
3	1/8	1	2.2	61.7	203	61.7	91.9
4	-	1	2.2	34.7	114	34.7	51.7
5	3/16	1	2.2	22.2	73	22.2	33.1
6	-	2.5	5.5	38.6	127	15.4	23
6.5	1/4	2.5	5.5	32.9	108	13.1	19.6
8	5/16	2.5	5.5	21.7	71	8.7	12.9
9.5	3/8	2.5	5.5	15.4	50	6.2	9.2
10	-	2.5	5.5	13.9	46	5.6	8.3
11	7/16	2.5	5.5	11.5	38	4.6	6.8
12	-	2.5	5.5	9.6	32	3.9	5.7
12.7	1/2	2.5	5.5	8.6	28	3.4	5.1
14	9/16	5	11	14.2	46	2.8	4.2
16	5/8	5	11	10.9	36	2.2	3.2
17.5	11/16	5	11	9.1	30	1.8	2.7
18	-	5	11	8.6	28	1.7	2.6
19	3/4	5	11	7.7	25	1.5	2.3
22	7/8	5	11	5.7	19	1.1	1.7
25.5	1	5	11	4.3	14	0.9	1.3

- Le poids au mètre et le poids de l'emballage peuvent avoir une tolérance de +/- 10%. D'autres tailles et emballages sont disponibles sur demande.



Les informations contenues dans cette publication, ainsi que celles autrement fournies aux utilisateurs, sont basées sur l'expérience et sont fournies au mieux de nos connaissances actuelles. Cependant, en raison de nombreux facteurs échappant à notre connaissance et à notre contrôle et pouvant affecter l'utilisation des produits, aucune garantie explicite ou implicite n'est donnée concernant ces informations. Les limites de fonctionnement indiquées dans cette publication ne constituent pas une affirmation selon laquelle ces valeurs peuvent être appliquées simultanément. Ne pas utiliser le produit aux valeurs maximales de température et de pression associées en même temps. La température maximale peut être maintenue uniquement lors d'expositions courtes et dans des conditions particulières. Les spécifications sont sujettes à modification sans préavis. L'image dans le DS peut ne pas représenter avec précision la couleur et/ou les marquages exacts du produit.

**CARRARA**  
GLOBAL SEALING SOLUTIONS

**Carrara S.p.A.**,  
Via Provinciale 1/E - 25030 Adro - BS - Italia  
tel. +39 030 7451121 / fax +39 030 7451130  
[www.carrara.it](http://www.carrara.it) - [info@carrara.it](mailto:info@carrara.it)