



# TRESSÉE PTFE PL5000L

## Composition

- Filament multiple en PTFE à 100%
- Lubrifiant inerte sans silicone

## Caractéristiques

La tresse PL5000L en PTFE est une solution fiable pour les applications dynamiques qui nécessitent l'utilisation de PTFE. Fabriqué à partir de fils multifilaments de PTFE pur et formulé avec un additif de lubrifiant sans silicone, cette tresse présente une grande polyvalence car il peut être utilisé pour de nombreux services où le PTFE est requis. Il est important de se rappeler que les températures minimales/maximales et les pressions maximales ne doivent pas être associées. Avec ces caractéristiques, PL5000L est une option fiable pour être utilisé dans toutes les applications qui nécessitent une grande résistance chimique dans presque tout le pH.

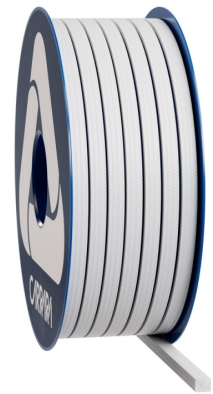
## Applications

La tresse en PTFE PL5000L peut être utilisée avec tous les fluides acides et basiques compatibles avec le PTFE, pour des joints de tige, des joints statiques généraux, des joints sur des pompes à mouvement alternatif, des centrifugeuses et des agitateurs à vitesse modérée. Disponible en version supérieure PT5504AL pour une utilisation alimentaire et PT5500 OX pour le service oxygène, la tresse PT5504L garantit des performances élevées et convient à une large gamme d'applications.

## Données techniques

	P bar	lbf/in <sup>2</sup>	Vm/S	f/pm	pH	T°C	T°F
	20	300	1	200	0 ÷ 14	0 ÷ 280	32 ÷ 540
	100	1500	2	400			
	10	150	10	2000			

- N'utilisez jamais le produit à la température et à la pression maximales associées. Consultez le fabricant pour plus d'informations.
- La température maximale peut être maintenue pour de courtes expositions



## Tressée PTFE PL5000L

La famille de produits en PTFE comprend une large gamme de tresses qui peuvent couvrir toutes les applications nécessitant l'utilisation de ce matériau. Le fil de PTFE blanc est couramment utilisé dans les systèmes d'étanchéité de presse-étoupe, tant dans les applications statiques que dynamiques à vitesse modérée, grâce aux propriétés de ce matériau qui assurent une étanchéité efficace, fiable et qui peut couvrir presque tout le pH range. Les tresses sont disponibles en versions sèches et lubrifiées, en combinaison avec d'autres fibres telles que l'aramide ou avec un noyau en caoutchouc. Parmi les produits spéciaux se trouvent ceux adaptés à une utilisation alimentaire et pour les services d'oxygène.



Les informations fournies dans cette publication, ainsi que celles transmises aux utilisateurs sous d'autres formes, proviennent de notre expérience et sont communiquées selon les meilleures connaissances disponibles. Toutefois, comme de nombreux facteurs échappant à notre connaissance et à notre contrôle peuvent influencer l'utilisation des produits, aucune garantie, explicite ou implicite, n'est donnée quant à ces contenus. Les limites opérationnelles indiquées ne constituent pas une confirmation que ces valeurs peuvent être appliquées simultanément. Évitez d'utiliser le produit aux limites maximales de température et de pression. La température maximale n'est supportable que pour de courtes périodes dans des conditions spécifiques. Les spécifications peuvent être modifiées sans préavis. Les images dans le DS peuvent ne pas représenter exactement le produit, sa couleur et/ou son marquage.

 **CARRARA**  
GLOBAL SEALING SOLUTIONS

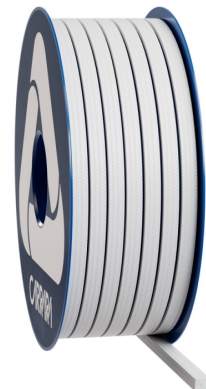
**Carrara S.p.A.**  
Via Provinciale 1/E - 25030 Adro - BS - Italia  
tel. +39 030 7451121 [carrara.it](http://carrara.it) - [info@carrara.it](mailto:info@carrara.it)



# TRESSÉE PTFE PL5000L

Sezione mm	Sezione inch	kg/box	lbs/box	mt/box	ft/box	mt/kg	ft/lbs
3	1/8"	1	2.2	50.0	164.0	50.0	74.5
4	-	1	2.2	25.0	82.0	25.0	37.2
5	3/16"	1	2.2	20.0	65.6	20.0	29.8
6	-	2.5	5.5	35.7	117.1	14.3	21.3
6.5	1/4"	2.5	5.5	31.3	102.7	12.5	18.7
8	5/16"	2.5	5.5	20.8	68.2	8.3	12.4
9.5	3/8"	2.5	5.5	14.7	48.2	5.9	8.8
10	-	2.5	5.5	13.3	43.6	5.3	7.9
11	7/16"	2.5	5.5	10.9	35.8	4.3	6.5
12	-	2.5	5.5	9.3	30.5	3.7	5.5
12.7	1/2"	2.5	5.5	8.1	26.6	3.2	4.8
14	9/16"	5	11	13.5	44.3	2.7	4.0
16	5/8"	5	11	10.0	32.8	2.0	3.0
17.5	-	5	11	9.1	29.9	1.8	2.7
18	11/16"	5	11	8.1	26.6	1.6	2.4
19	3/4"	5	11	7.2	23.6	1.4	2.1
22	7/8"	5	11	5.7	18.7	1.1	1.7
25.5	1"	5	11	4.4	14.4	0.9	1.3

- Le poids au mètre et le poids de l'emballage peuvent avoir une tolérance de +/- 10%. D'autres tailles et emballages sont disponibles sur demande.



Les informations fournies dans cette publication, ainsi que celles transmises aux utilisateurs sous d'autres formes, proviennent de notre expérience et sont communiquées selon les meilleures connaissances disponibles. Toutefois, comme de nombreux facteurs échappant à notre connaissance et à notre contrôle peuvent influencer l'utilisation des produits, aucune garantie, explicite ou implicite, n'est donnée quant à ces contenus. Les limites opérationnelles indiquées ne constituent pas une confirmation que ces valeurs peuvent être appliquées simultanément. Évitez d'utiliser le produit aux limites maximales de température et de pression. La température maximale n'est supportable que pour de courtes périodes dans des conditions spécifiques. Les spécifications peuvent être modifiées sans préavis. Les images dans le DS peuvent ne pas représenter exactement le produit, sa couleur et/ou son marquage.

**CARRARA**  
GLOBAL SEALING SOLUTIONS

**Carrara S.p.A.**,  
Via Provinciale 1/E - 25030 Adro - BS - Italia  
tel. +39 030 7451121 [carrara.it](http://carrara.it) - [info@carrara.it](mailto:info@carrara.it)