



GARNITURE TRESSÉE GRAPHITE EXPANSÉ GR80SGR

Composition

- Graphite pur minéral expansé renforcé nickel-alloy
- Poudre de graphite
- Inhibiteur de corrosion inorganique

Caractéristiques

La tresse GR80SGR est composée de fils en graphite expansé renforcé pour augmenter sa résistance et sa durabilité. Cette tresse en graphite expansé offre une performance supérieure à haute température avec très peu de perte de poids pendant le fonctionnement, assurant une modeste relaxation sur le long terme. GR80SGR est conforme à la norme EN14772 - section 6.7, garantissant une sécurité maximale dans les applications haute pression. De plus, la certification Low Emission ISO 15848 fait de GR80SGR la solution idéale pour les applications à basses émissions. Grâce à sa fiabilité et à sa capacité à maintenir ses propriétés élastiques et d'étanchéité au fil du temps, GR80SGR réduit la nécessité de maintenance.

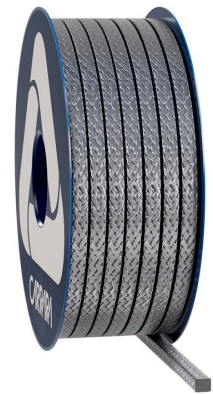
Applications

Le GR80SGR est un type de tresse spécialement conçu pour les vannes industrielles à faibles émissions et pour celles fonctionnant dans des conditions de haute pression et de haute température. Grâce à ses excellentes propriétés d'étanchéité, cette tresse de graphite expansé représente le choix idéal pour les applications nécessitant un haut niveau de fiabilité et de sécurité, garantissant une résistance aux contraintes dynamiques réciproques. Cette garniture de graphite expansé offre une flexibilité maximale d'utilisation, s'adaptant aux différents besoins d'application et assurant des performances élevées même dans des conditions extrêmes.

Données techniques

| | P bar | lbf/in2 | Vm/S | f/pm | pH | T°C | T°F |
|--|-------|---------|------|------|--------|------------------|-------------------|
| | 500 | 7500 | 1 | 200 | 0 ÷ 14 | -200 ÷ 450 / 650 | -330 ÷ 840 / 1200 |
| | 100 | 1500 | 1 | 200 | | | |

- N'utilisez jamais le produit à la température et à la pression maximales associées. Consultez le fabricant pour plus d'informations.
- La température maximale peut être maintenue pour de courtes expositions
- Avec des agents faiblement oxydants et de l'air chaud, la température doit être limitée à 450 ° C.
- Avec la vapeur et les fluides non oxydants, la température doit être limitée à 650 ° C.
- Le graphite et le carbone ne peuvent pas être utilisés avec des fluides oxydants.



Garniture Tressée Graphite Expansé GR80SGR

La gamme de produits d'étanchéité tressés en graphite Carrara comprend des articles fabriqués avec tous les fils de graphite disponibles, qui, selon la classification ASTM F2191, sont de Type I - Fil PAN continu, de Type II - Fil PAN coupé et de Type III - Fil expansé. Tous les tresses en graphite sont protégés par des inhibiteurs de corrosion passifs ou actifs (Grade A - Traités avec inhibiteur de corrosion), bien que des tresses non traités (Grade B - Aucun inhibiteur de corrosion) soient disponibles sur demande. Les gammes de produits Performer et Premium comprennent des articles de Classe 2, tandis que la gamme de produits de grade industrielle offre des produits de Classe 1. Les tresses en graphite Carrara sont spécialisés pour chaque application et une sélection appropriée de l'article permet de maximiser les performances d'étanchéité tout en réduisant les coûts de gestion du composant.



Les informations fournies dans cette publication, ainsi que celles transmises aux utilisateurs sous d'autres formes, proviennent de notre expérience et sont communiquées selon les meilleures connaissances disponibles. Toutefois, comme de nombreux facteurs échappant à notre connaissance et à notre contrôle peuvent influencer l'utilisation des produits, aucune garantie, explicite ou implicite, n'est donnée quant à ces contenus. Les limites opérationnelles indiquées ne constituent pas une confirmation que ces valeurs peuvent être appliquées simultanément. Évitez d'utiliser le produit aux limites maximales de température et de pression. La température maximale n'est supportable que pour de courtes périodes dans des conditions spécifiques. Les spécifications peuvent être modifiées sans préavis. Les images dans le DS peuvent ne pas représenter exactement le produit, sa couleur et/ou son marquage.

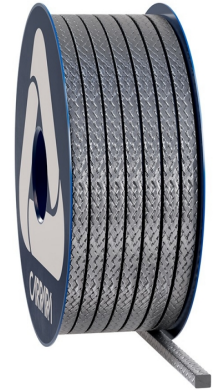
 **CARRARA**
GLOBAL SEALING SOLUTIONS

Carrara S.p.A.
Via Provinciale 1/E - 25030 Adro - BS - Italia
tel. +39 030 7451121 carrara.it - info@carrara.it



GARNITURE TRESSÉE GRAPHITE EXPANSÉ GR80SGR

| sezione mm | sezione inch | kg/box | lbs/box | mt/box | ft/box | mt/kg | ft/lbs |
|------------|--------------|--------|---------|--------|--------|-------|--------|
| 3 | 1/8" | 1 | 2.2 | 50.0 | 164.0 | 50.0 | 74.5 |
| 4 | - | 1 | 2.2 | 38.5 | 126.3 | 38.5 | 57.3 |
| 5 | 3/16" | 1 | 2.2 | 22.7 | 74.5 | 22.7 | 33.8 |
| 6 | - | 2.5 | 5.5 | 41.7 | 136.8 | 16.7 | 24.8 |
| 6.5 | 1/4" | 2.5 | 5.5 | 40.3 | 132.2 | 16.1 | 24.0 |
| 8 | 5/16" | 2.5 | 5.5 | 26.3 | 86.3 | 10.5 | 15.7 |
| 9.5 | 3/8" | 2.5 | 5.5 | 21.2 | 69.6 | 8.5 | 12.6 |
| 10 | - | 2.5 | 5.5 | 16.1 | 52.8 | 6.5 | 9.6 |
| 11 | 7/16" | 2.5 | 5.5 | 15.9 | 52.2 | 6.4 | 9.5 |
| 12 | - | 2.5 | 5.5 | 11.9 | 39.0 | 4.8 | 7.1 |
| 12.7 | 1/2" | 2.5 | 5.5 | 11.4 | 37.4 | 4.5 | 6.8 |
| 14 | 9/16" | 5 | 11 | 19.6 | 64.3 | 3.9 | 5.8 |
| 16 | 5/8" | 5 | 11 | 14.3 | 46.9 | 2.9 | 4.3 |
| 17.5 | - | 5 | 11 | 13.3 | 43.6 | 2.7 | 4.0 |
| 18 | 11/16" | 5 | 11 | 11.8 | 38.7 | 2.4 | 3.5 |
| 19 | 3/4" | 5 | 11 | 10.7 | 35.1 | 2.1 | 3.2 |
| 22 | 7/8" | 5 | 11 | 7.8 | 25.6 | 1.6 | 2.3 |
| 25.5 | 1" | 5 | 11 | 6.2 | 20.3 | 1.2 | 1.8 |



- Le poids au mètre et le poids de l'emballage peuvent avoir une tolérance de +/- 10%. D'autres tailles et emballages sont disponibles sur demande.



Les informations fournies dans cette publication, ainsi que celles transmises aux utilisateurs sous d'autres formes, proviennent de notre expérience et sont communiquées selon les meilleures connaissances disponibles. Toutefois, comme de nombreux facteurs échappant à notre connaissance et à notre contrôle peuvent influencer l'utilisation des produits, aucune garantie, explicite ou implicite, n'est donnée quant à ces contenus. Les limites opérationnelles indiquées ne constituent pas une confirmation que ces valeurs peuvent être appliquées simultanément. Évitez d'utiliser le produit aux limites maximales de température et de pression. La température maximale n'est supportable que pour de courtes périodes dans des conditions spécifiques. Les spécifications peuvent être modifiées sans préavis. Les images dans le DS peuvent ne pas représenter exactement le produit, sa couleur et/ou son marquage.

CARRARA
GLOBAL SEALING SOLUTIONS

Carrara S.p.A.,
Via Provinciale 1/E - 25030 Adro - BS - Italia
tel. +39 030 7451121 carrara.it - info@carrara.it