



# TRESSE GR48B

## Composition

Fils de graphite expansé à haute teneur en carbone.

## Caractéristiques

GR48B est une tresse en graphite minéral expansé de haute qualité, fabriqué à partir de fils de graphite expansé à haute teneur en carbone. Sa capacité à résister aux températures extrêmes et aux hautes pressions, combinée à une faible conductivité thermique, en fait un choix idéal pour de nombreuses applications industrielles où la facilité de découpe et d'installation est associée à une polyvalence extraordinaire. Grâce à sa construction de haute qualité et à sa grande fiabilité, le garnissage en graphite minéral expansé GR48B est un choix gagnant pour ceux qui recherchent un produit polyvalent et performant pour leurs besoins industriels.

## Applications

La tresse d'étanchéité en graphite minéral expansé GR48B est une solution idéale pour assurer l'étanchéité de tous types de vannes industrielles, grâce à sa grande flexibilité et sa polyvalence. Grâce à sa teneur élevée en carbone dans les fils de graphite expansé, cette tresse d'étanchéité est capable de résister à de multiples fluides et gaz industriels, à l'exception des oxydants forts. Il peut fonctionner à une pression maximale de 100 bars sans l'utilisation d'anneaux anti-extrusion. Cependant, dans le cas des tresses dynamiques, il est recommandé de l'utiliser avec des anneaux anti-extrusion pour garantir une performance encore meilleure et prolonger sa durée de vie. De plus, GR48B est également disponible dans la version renforcée GR48BR.

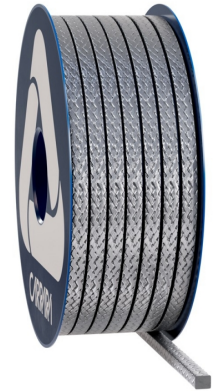
## Données techniques

|  | P<br>bar | lbf/in2 | Vm/S | f/pm | pH     | T°C                  | °F                    |
|--|----------|---------|------|------|--------|----------------------|-----------------------|
|  | 300      | 4500    | 1    | 200  | 0 ÷ 14 | -100 ÷ 400(1)/550(2) | -150 ÷ 750(1)/1020(2) |
|  | 20       | 300     | 2    | 400  | 0 ÷ 14 | -100 ÷ 400(1)/550(2) | -150 ÷ 750(1)/1020(2) |
|  | 40       | 600     | 25   | 5000 | 0 ÷ 14 | -100 ÷ 400(1)/550(2) | -150 ÷ 750(1)/1020(2) |

- N'utilisez jamais le produit à la température et à la pression maximales associées. Consultez le fabricant pour plus d'informations.
- Avec des agents faiblement oxydants et de l'air chaud, la température doit être limitée à 450 ° C.
- Avec la vapeur et les fluides non oxydants, la température doit être limitée à 650 ° C.
- La tresse doit être installée avec l'assistance des bagues anti-extrusion dans toutes applications dynamiques et celles dans les robinets avec une pression supérieur à 100 bar



Les informations fournies dans cette publication, ainsi que celles transmises aux utilisateurs sous d'autres formes, proviennent de notre expérience et sont communiquées selon les meilleures connaissances disponibles. Toutefois, comme de nombreux facteurs échappant à notre connaissance et à notre contrôle peuvent influencer l'utilisation des produits, aucune garantie, explicite ou implicite, n'est donnée quant à ces contenus. Les limites opérationnelles indiquées ne constituent pas une confirmation que ces valeurs peuvent être appliquées simultanément. Évitez d'utiliser le produit aux limites maximales de température et de pression. La température maximale n'est supportable que pour de courtes périodes dans des conditions spécifiques. Les spécifications peuvent être modifiées sans préavis. Les images dans le DS peuvent ne pas représenter exactement le produit, sa couleur et/ou son marquage.



## Tresse GR48B

La gamme de produits d'étanchéité tressés en graphite Carrara comprend des articles fabriqués avec tous les fils de graphite disponibles, qui, selon la classification ASTM F2191, sont de Type I - Fil PAN continu, de Type II - Fil PAN coupé et de Type III - Fil expansé. Tous les tresses en graphite sont protégés par des inhibiteurs de corrosion passifs ou actifs (Grade A - Traités avec inhibiteur de corrosion), bien que des tresses non traités (Grade B - Aucun inhibiteur de corrosion) soient disponibles sur demande. Les gammes de produits Performer et Premium comprennent des articles de Classe 2, tandis que la gamme de produits de grade industrielle offre des produits de Classe 1. Les tresses en graphite Carrara sont spécialisés pour chaque application et une sélection appropriée de l'article permet de maximiser les performances d'étanchéité tout en réduisant les coûts de gestion du composant.



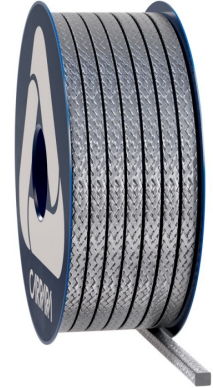
**Carrara S.p.A.**  
Via Provinciale 1/E - 25030 Adro - BS - Italia  
tel. +39 030 7451121 [carrara.it](http://carrara.it) - [info@carrara.it](mailto:info@carrara.it)



# TRESSE GR48B

| sezione mm | sezione inch | kg/box | lbs/box | mt/box | ft/box | mt/kg | ft/lbs |
|------------|--------------|--------|---------|--------|--------|-------|--------|
| 3          | 1/8"         | 1      | 2.2     | 76.9   | 252.3  | 76.9  | 114.5  |
| 4          | -            | 1      | 2.2     | 43.5   | 142.7  | 43.5  | 64.8   |
| 5          | 3/16"        | 1      | 2.2     | 28.6   | 93.8   | 28.6  | 42.6   |
| 6          | -            | 2.5    | 5.5     | 52.1   | 170.9  | 20.8  | 31.0   |
| 6.5        | 1/4"         | 2.5    | 5.5     | 44.6   | 146.3  | 17.9  | 26.6   |
| 8          | 5/16"        | 2.5    | 5.5     | 29.8   | 97.8   | 11.9  | 17.8   |
| 9.5        | 3/8"         | 2.5    | 5.5     | 21.2   | 69.6   | 8.5   | 12.6   |
| 10         | -            | 2.5    | 5.5     | 19.2   | 63.0   | 7.7   | 11.4   |
| 11         | 7/16"        | 2.5    | 5.5     | 15.8   | 51.8   | 6.3   | 9.4    |
| 12         | -            | 2.5    | 5.5     | 13.2   | 43.3   | 5.3   | 7.9    |
| 12.7       | 1/2"         | 2.5    | 5.5     | 12.5   | 41.0   | 5.0   | 7.4    |
| 14         | 9/16"        | 5      | 11      | 20.0   | 65.6   | 4.0   | 6.0    |
| 16         | 5/8"         | 5      | 11      | 14.7   | 48.2   | 2.9   | 4.4    |
| 17.5       | -            | 5      | 11      | 13.3   | 43.6   | 2.7   | 4.0    |
| 18         | 11/16"       | 5      | 11      | 11.9   | 39.0   | 2.4   | 3.5    |
| 19         | 3/4"         | 5      | 11      | 10.6   | 34.8   | 2.1   | 3.2    |
| 22         | 7/8"         | 5      | 11      | 7.9    | 25.9   | 1.6   | 2.4    |
| 25.5       | 1"           | 5      | 11      | 6.3    | 20.7   | 1.3   | 1.9    |

- Le poids au mètre et le poids de l'emballage peuvent avoir une tolérance de +/- 10%. D'autres tailles et emballages sont disponibles sur demande.



Les informations fournies dans cette publication, ainsi que celles transmises aux utilisateurs sous d'autres formes, proviennent de notre expérience et sont communiquées selon les meilleures connaissances disponibles. Toutefois, comme de nombreux facteurs échappant à notre connaissance et à notre contrôle peuvent influencer l'utilisation des produits, aucune garantie, explicite ou implicite, n'est donnée quant à ces contenus. Les limites opérationnelles indiquées ne constituent pas une confirmation que ces valeurs peuvent être appliquées simultanément. Évitez d'utiliser le produit aux limites maximales de température et de pression. La température maximale n'est supportable que pour de courtes périodes dans des conditions spécifiques. Les spécifications peuvent être modifiées sans préavis. Les images dans le DS peuvent ne pas représenter exactement le produit, sa couleur et/ou son marquage.

**CARRARA**  
GLOBAL SEALING SOLUTIONS

**Carrara S.p.A.**,  
Via Provinciale 1/E - 25030 Adro - BS - Italia  
tel. +39 030 7451121 [carrara.it](http://carrara.it) - [info@carrara.it](mailto:info@carrara.it)