



GARNITURE D'ÉTANCHÉITÉ TRESSÉE PTFE PL5000S

Composition

100% fils de ePTFE

Caractéristiques

Le tresse PL5000S est une solution fiable pour les applications nécessitant l'utilisation de PTFE. Fabriquée avec du fil multifilament de PTFE pur, cette tresse est très polyvalente car elle peut être utilisée pour de nombreux services nécessitant l'utilisation de PTFE, jusqu'à une température maximale de $T=260^{\circ}\text{C}$. De plus, la PL5000S convient à une utilisation dans des applications cryogéniques. Il est important de se rappeler que les températures minimales/maximales et les pressions maximales ne doivent pas être associées. Avec ces caractéristiques, la tresse PL5000S est une option fiable à utiliser dans toutes les applications nécessitant un niveau élevé d'étanchéité et de résistance chimique dans presque tout le domaine de pH.

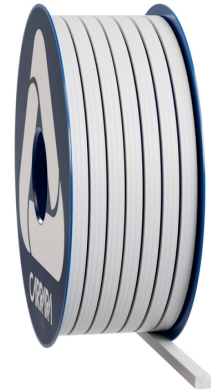
Applications

Le tresse en PTFE PL5000S peut être utilisée avec tous les fluides acides et basiques compatibles avec le PTFE, tant pour les joints de tige que pour les joints statiques généraux, ainsi que pour les joints de pompes à mouvement alternatif et les agitateurs à basse vitesse. Disponible en version supérieure PT5504AS pour utilisation alimentaire et PT5500 OXYGEN BAM pour service oxygène, la tresse PL5000S garantit des performances élevées et convient à une large gamme d'applications statiques nécessitant une étanchéité de fluide à haute pression.

Données techniques

| | P bar | lbf/in ² | Vm/S | f/pm | pH | T°C | T°F |
|--|-------|---------------------|------|------|--------|------------|------------|
| | 300 | 4500 | 1 | 200 | 0 ÷ 14 | -200 ÷ 280 | -330 ÷ 540 |
| | 100 | 1500 | 2 | 400 | | | |
| | 20 | 300 | 10 | 2000 | | | |

- N'utilisez jamais le produit à la température et à la pression maximales associées. Consultez le fabricant pour plus d'informations.
- La température maximale peut être maintenue pour de courtes expositions



Garniture d'étanchéité tressée PTFE PL5000S

La famille de produits en PTFE comprend une large gamme de tresses qui peuvent couvrir toutes les applications nécessitant l'utilisation de ce matériau. Le fil de PTFE blanc est couramment utilisé dans les systèmes d'étanchéité de presse-étoupe, tant dans les applications statiques que dynamiques à vitesse modérée, grâce aux propriétés de ce matériau qui assurent une étanchéité efficace, fiable et qui peut couvrir presque tout le pH range. Les tresses sont disponibles en versions sèches et lubrifiées, en combinaison avec d'autres fibres telles que l'aramide ou avec un noyau en caoutchouc. Parmi les produits spéciaux se trouvent ceux adaptés à une utilisation alimentaire et pour les services d'oxygène.



Les informations fournies dans cette publication, ainsi que celles transmises aux utilisateurs sous d'autres formes, proviennent de notre expérience et sont communiquées selon les meilleures connaissances disponibles. Toutefois, comme de nombreux facteurs échappant à notre connaissance et à notre contrôle peuvent influencer l'utilisation des produits, aucune garantie, explicite ou implicite, n'est donnée quant à ces contenus. Les limites opérationnelles indiquées ne constituent pas une confirmation que ces valeurs peuvent être appliquées simultanément. Évitez d'utiliser le produit aux limites maximales de température et de pression. La température maximale n'est supportable que pour de courtes périodes dans des conditions spécifiques. Les spécifications peuvent être modifiées sans préavis. Les images dans le DS peuvent ne pas représenter exactement le produit, sa couleur et/ou son marquage.

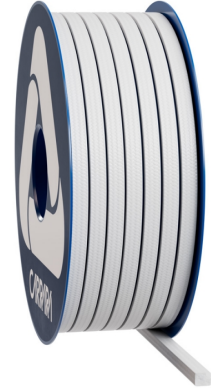


Carrara S.p.A.
Via Provinciale 1/E - 25030 Adro - BS - Italia
tel. +39 030 7451121 carrara.it - info@carrara.it



GARNITURE D'ÉTANCHÉITÉ TRESSÉE PTFE PL5000S

| Sezione mm | Sezione inch | Kg/box | Lbs/box | Mt/box | Ft/box | Mt/kg | Ft/lbs |
|------------|--------------|--------|---------|--------|--------|-------|--------|
| 3 | 1/8" | 1 | 2.2 | 58.8 | 192.9 | 58.8 | 87.6 |
| 4 | - | 1 | 2.2 | 3.7 | 12.1 | 3.7 | 5.5 |
| 5 | 3/16" | 1 | 2.2 | 20.0 | 65.6 | 20.0 | 29.8 |
| 6 | - | 2.5 | 5.5 | 41.7 | 136.8 | 16.7 | 24.8 |
| 6.5 | 1/4" | 2.5 | 5.5 | 35.7 | 117.1 | 14.3 | 21.3 |
| 8 | 5/16" | 2.5 | 5.5 | 25.0 | 82.0 | 10.0 | 14.9 |
| 9.5 | 3/8" | 2.5 | 5.5 | 18.5 | 60.7 | 7.4 | 11.0 |
| 10 | - | 2.5 | 5.5 | 16.7 | 54.8 | 6.7 | 10.0 |
| 11 | 7/16" | 2.5 | 5.5 | 13.9 | 45.6 | 5.6 | 8.3 |
| 12 | - | 2.5 | 5.5 | 11.4 | 37.4 | 4.5 | 6.8 |
| 12.7 | 1/2" | 2.5 | 5.5 | 10.4 | 34.1 | 4.2 | 6.2 |
| 14 | 9/16" | 5 | 11 | 17.2 | 56.4 | 3.4 | 5.1 |
| 16 | 5/8" | 5 | 11 | 13.0 | 42.7 | 2.6 | 3.9 |
| 17.5 | - | 5 | 11 | 11.6 | 38.1 | 2.3 | 3.5 |
| 18 | 11/16" | 5 | 11 | 10.2 | 33.5 | 2.0 | 3.0 |
| 19 | 3/4" | 5 | 11 | 9.3 | 30.5 | 1.9 | 2.8 |
| 22 | 7/8" | 5 | 11 | 6.9 | 22.6 | 1.4 | 2.1 |
| 25.5 | 1" | 5 | 11 | 5.4 | 17.7 | 1.1 | 1.6 |



- Le poids au mètre et le poids de l'emballage peuvent avoir une tolérance de +/- 10%. D'autres tailles et emballages sont disponibles sur demande.



Les informations fournies dans cette publication, ainsi que celles transmises aux utilisateurs sous d'autres formes, proviennent de notre expérience et sont communiquées selon les meilleures connaissances disponibles. Toutefois, comme de nombreux facteurs échappant à notre connaissance et à notre contrôle peuvent influencer l'utilisation des produits, aucune garantie, explicite ou implicite, n'est donnée quant à ces contenus. Les limites opérationnelles indiquées ne constituent pas une confirmation que ces valeurs peuvent être appliquées simultanément. Évitez d'utiliser le produit aux limites maximales de température et de pression. La température maximale n'est supportable que pour de courtes périodes dans des conditions spécifiques. Les spécifications peuvent être modifiées sans préavis. Les images dans le DS peuvent ne pas représenter exactement le produit, sa couleur et/ou son marquage.

CARRARA
GLOBAL SEALING SOLUTIONS

Carrara S.p.A.,
Via Provinciale 1/E - 25030 Adro - BS - Italia
tel. +39 030 7451121 carrara.it - info@carrara.it