



# PLANIGRAPH™ LG

## Composición

Grafito puro C > 98,0 %

## Características

La lámina de juntas LG fabricada con grafito expandido puro es ideal para aplicaciones en bridas de baja presión. El grafito puro tiene una resistencia a la tracción modesta, por lo tanto, siempre se recomienda un espesor de **0,4 a 1,0 mm** para lograr el mejor sellado.

## Aplicaciones

Juntas planas de grafito para aplicaciones de baja presión. El grafito no es adecuado para fluidos oxidantes.

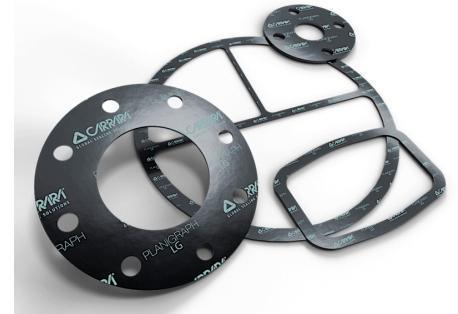
## Datos técnicos

### Planigraph™ LG

Graphite density	gr/cm3	1.0
Carbon Content	%	> 98.0
Ash Content	%	< 2.0
Compressibility	%	40 - 50
Recovery	%	> 7
Gas Permeability DIN 3535	cm <sup>3</sup> /min	< 0.6
Relaxation stress DIN 52913	N/mm <sup>2</sup>	> 45
Temperature max with steam	°C	550
Temperature max with weak oxidants	°C	450
Temperature min cryo	°C	-196
Maximum assembly load RT	N/mm <sup>2</sup>	40
Maximum operating pressure	bar	40

- Nunca use el producto a la temperatura y presión máximas asociadas. Consulte al fabricante para obtener más información.
- Con agentes oxidantes débiles y aire caliente, la temperatura debe limitarse a 450 °C
- El grafito y el carbono no se pueden utilizar con fluidos oxidantes.
- Con vapor y fluidos no oxidantes, la temperatura debe limitarse a 550°C
- Las tolerancias dimensionales de las juntas son: W y L +/- 5,0 %, H +/- 10,0 %

Tamaño	1.000 x 1.000 1.500 x 1.500	40" x 40" 60" x 60"
Espesor	0.5 ÷ 3.0	1/64" ÷ 1/8



## Planigraph™ LG

Las juntas planas de grafito expandido LG son perfectas para aplicaciones de acoplamiento de bridas a baja presión. La presión de uso de la junta está fuertemente correlacionada con la superficie de sellado y siempre es recomendable verificar el cociente entre [De-Di] y el espesor de la junta, donde **De** y **Di** se refieren a los diámetros de las partes de la junta efectivamente sometidas a la compresión de las bridas. La relación debe ser al menos **4** y la carga máxima permitida en la junta es de **40 MPa**. La presión máxima de funcionamiento indicada en la tabla es solo de referencia, ya que siempre se deben cumplir los requisitos de carga máxima de montaje en correlación con la temperatura y la superficie de sellado activa (EN 1591-2: 2020).



La información contenida en esta publicación y proporcionada de otra manera a los usuarios se basa en la experiencia y se ofrece de acuerdo con nuestro mejor conocimiento actual. Debido a los numerosos factores que están fuera de nuestro conocimiento y control y que afectan el uso de los productos, no se otorgan garantías ni se deben considerar implícitas con respecto a dicha información. Los límites operativos indicados en esta publicación no constituyen una declaración de que estos valores puedan aplicarse simultáneamente. No utilice el producto a los valores máximos de temperatura y presión asociados. La temperatura máxima puede soportarse durante exposiciones breves en condiciones particulares. Las especificaciones están sujetas a cambios sin previo aviso. La fotografía en el DS podría no reflejar con exactitud el color o las marcas específicas del producto.



**Carrara S.p.A.**,  
Via Provinciale 1/E - 25030 Adro - BS - Italia  
tel. +39 030 7451121 / fax +39 030 7451130  
[www.carrara.it](http://www.carrara.it) - [info@carrara.it](mailto:info@carrara.it)