



EMPAQUETADURA SINTÉTICA N3104

Composición

- Hilo sintético compuesto
- Dispersión de PTFE
- Lubricante inerte sin silicona

Características

La empaquetadura N3104 está hecha de hilos sintéticos compuestos impregnados con PTFE. Está disponible la empaquetadura grafitada N2109.

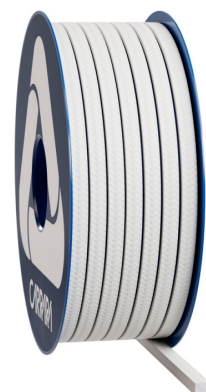
Aplicaciones

N3104 es una empaquetadura trenzada para aplicaciones de sellado generales, extremadamente versátil, fácil de usar y de alta calidad que cumple con los requisitos de un producto económico. Esta empaquetadura está disponible en el estilo grafitado N2109.

Datos técnicos

	P bar	lbf/in2	Vm/S	f/pm	pH	T°C	T°F
	80	1200	2	400	2 ÷ 12	-100 ÷ 250	-150 ÷ 480
	10	150	10	2000			

- Nunca use el producto a la temperatura y presión máximas asociadas. Consulte al fabricante para obtener más información.
- La temperatura máxima se puede mantener para exposiciones cortas
- El peso por metro y el peso del embalaje pueden tener una tolerancia de +/- 10%. Otras dimensiones y embalajes están disponibles bajo pedido.



Empaquetadura sintética N3104

¡Eficiencia de las empaquetaduras para una operación más segura! Estas son las directrices de Carrara en el diseño y fabricación de sistemas de sellado. Nuestra constante inversión en investigación y desarrollo nos permite presentar soluciones de productos innovadoras y, al mismo tiempo, poner nuestras tecnologías a disposición de nuestros clientes para crear soluciones personalizadas. La gama de empaquetaduras de Carrara incluye las líneas Performer, Premium y Básica. La línea Básica está compuesta por empaquetaduras de alta calidad para aplicaciones generales. En la línea Básica, hay empaquetaduras hechas con los principales hilos técnicos industriales, como grafito expandido, grafito PAN, PTFE seco y lubricado, PTFE relleno de grafito, fibra de aramida y fibra de vidrio. También hay empaquetaduras hechas con hilos acrílicos y aquellas con hilos de origen vegetal para aplicaciones que involucran todos los servicios relacionados con el agua.



La información incluida en esta publicación, así como la ofrecida a los usuarios por otros medios, se basa en nuestra experiencia y se comunica según el mejor conocimiento disponible. Sin embargo, dado que numerosos factores fuera de nuestro conocimiento y control pueden influir en el uso de los productos, no se ofrece ninguna garantía, explícita ni implícita, respecto a dicho contenido. Los límites operativos indicados no constituyen confirmación de que dichos valores puedan aplicarse simultáneamente. Evite utilizar el producto en los límites máximos de temperatura y presión. La temperatura máxima solo puede mantenerse durante breves periodos en condiciones específicas. Las especificaciones pueden modificarse sin previo aviso. Las imágenes en el DS pueden no representar exactamente el producto, su color y/o su marcaje.

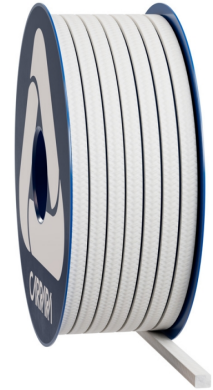
 **CARRARA**
GLOBAL SEALING SOLUTIONS

Carrara S.p.A.,
Via Provinciale 1/E - 25030 Adro - BS - Italia
tel. +39 030 7451121 carrara.it - info@carrara.it



EMPAQUETADURA SINTÉTICA N3104

sezione mm	sezione inch	kg/box	lbs/box	mt/box	ft/box	mt/kg	ft/lbs
3	1/8"	1	2.2	66.7	218.8	66.7	99.3
4	-	1	2.2	50.0	164.0	50.0	74.5
5	3/16"	1	2.2	25.0	82.0	25.0	37.2
6	-	2.5	5.5	50.0	164.0	20.0	29.8
6.5	1/4"	2.5	5.5	41.7	136.8	16.7	24.8
8	5/16"	2.5	5.5	31.3	102.7	12.5	18.7
9.5	3/8"	2.5	5.5	20.8	68.2	8.3	12.4
10	-	2.5	5.5	19.2	63.0	7.7	11.4
11	7/16"	2.5	5.5	15.6	51.2	6.3	9.3
12	-	2.5	5.5	13.2	43.3	5.3	7.9
12.7	1/2"	2.5	5.5	11.9	39.0	4.8	7.1
14	9/16"	5	11	20.0	65.6	4.0	6.0
16	5/8"	5	11	15.2	49.9	3.0	4.5
17.5	-	5	11	13.2	43.3	2.6	3.9
18	11/16"	5	11	11.9	39.0	2.4	3.5
19	3/4"	5	11	10.6	34.8	2.1	3.2
22	7/8"	5	11	8.6	28.2	1.7	2.6
25.5	1"	5	11	6.7	22.0	1.3	2.0



La información incluida en esta publicación, así como la ofrecida a los usuarios por otros medios, se basa en nuestra experiencia y se comunica según el mejor conocimiento disponible. Sin embargo, dado que numerosos factores fuera de nuestro conocimiento y control pueden influir en el uso de los productos, no se ofrece ninguna garantía, explícita ni implícita, respecto a dicho contenido. Los límites operativos indicados no constituyen confirmación de que dichos valores puedan aplicarse simultáneamente. Evite utilizar el producto en los límites máximos de temperatura y presión. La temperatura máxima solo puede mantenerse durante breves periodos en condiciones específicas. Las especificaciones pueden modificarse sin previo aviso. Las imágenes en el DS pueden no representar exactamente el producto, su color y/o su marcaje.

CARRARA
GLOBAL SEALING SOLUTIONS

Carrara S.p.A.,
Via Provinciale 1/E - 25030 Adro - BS - Italia
tel. +39 030 7451121 carrara.it - info@carrara.it